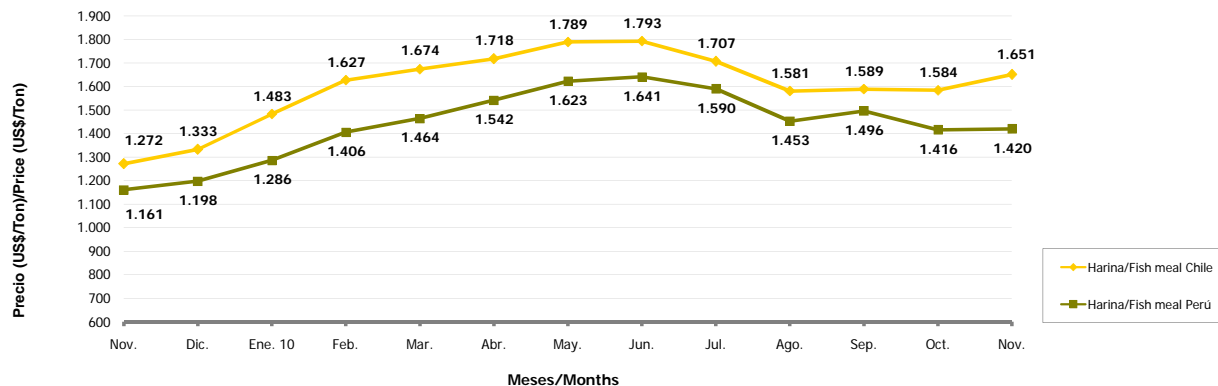


HARINA Y ACEITE DE PESCADO Y VEGETAL
VEGETAL AND FISH OIL AND FISHMEAL

Noviembre 2009 a Noviembre 2010 / November 2009 to November 2010

Precio promedio harina de pescado para Perú y Chile / Fishmeal average price for Peru and Chile

PRECIOS NOMINALES PROMEDIOS FOB / NOMINAL PRICES FOB AVERAGE



Fuente / Source: Sección de Economía, Instituto de Fomento Pesquero (obtenida de datos de Aduanas), Boletín Estadístico Mensual del Ministerio de la Producción de Perú y elaboración propia / IFOP's Economy Section (Information obtained from Customs data), Monthly Statistics Bulletin of the Production Ministry of Peru and own creation.

FOB: Free on board (cargado en el barco).

Precios nominales / Nominal prices: No han sido coregidos por IPC/Not corrected for CPI.

Noviembre 2010 / November 2010

Precio promedio FOB y FAS según calidad de harinas para Chile y Perú / Average FOB and FAS Price according to fishmeal quality for Chile and Peru

HARINA DE PESCADO / FISHMEAL		
Especificación/ Specification	Chile (US\$/t)	Perú (US\$/t)
Harina standard (FAQ 64%)/ Standard fishmeal (FAQ 64%)	1.554	1.283 (*)
Harina prime (SD 67/120)/ Prime fishmeal (SD 67/120)	1.537	1.420
Harina super prime (SD 68/500)/ Super prime fishmeal (SD 68/500)	1.863	1.440

FAQ 64%: Harina secada a fuego directo con 64% min. de proteínas

Direct fire dried fishmeal with 64% minimum proteins

SD 67/120: Harina secada a vapor indirecto con 67% min. de proteínas y 120 máx. TVN

Indirect steam dried fishmeal with 67% minimum proteins. TVN

SD 68/500: Harina secada a vapor indirecto con 68% min. de proteínas y 500 ppm máx. histamina

Indirect steam dried fishmeal with 68% minimum proteins and 500 ppm maximum histamine.

Fuente / Source: Sección de Economía, Instituto de Fomento Pesquero (obtenida de datos de Aduanas), Perú Broker S.A. (www.perubroker.com.pe) y elaboración propia / IFOP's Economy Section (Information obtained from Customs data), Perú Broker S.A. (www.perubroker.com.pe) and own creation.

FOB: Free on board (cargado en el barco)

(*) FAS: Free along side (cargado al lado del barco)

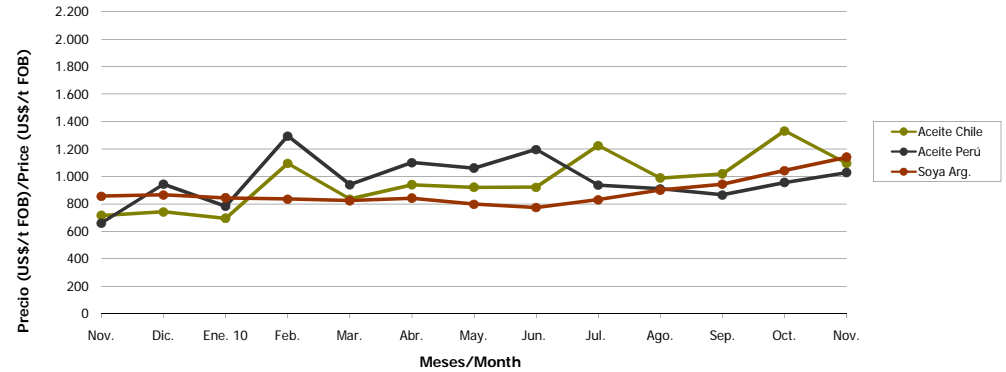
Noviembre 2009 a Noviembre 2010 / November 2009 to November 2010

Comparación de precios aceites de pescado y soya, usados en Chile por la salmónica

Comparison of fish and soybean oil used in Chile by the salmon farming industry

Precios nominales promedio FOB / Nominal Prices FOB Average

AÑO YEAR	MES MONTH	Aceite Chile / Chile Oil (US\$/t)	Aceite Perú / Peru Oil (US\$/t)	Soya Arg. / Arg. Soybean (US\$/t)
2009	Noviembre / November	715	660	856
	Diciembre / December	742	944	866
2010	Enero / January	694	783	844
	Febrero / February	1.096	1.294	836
	Marzo / March	836	940	824
	Abril / April	939	1.101	841
	Mayo / May	920	1.060	798
	Junio / June	922	1.196	774
	Junio / June	1.225	937	830
	Agosto / August	987	910	900
	Septiembre / September	1.018	865	944
	Octubre / October	1.332	955	1.043
	Noviembre / November	1.095	1.028	1.139



Fuente / Source: Sección de Economía, Instituto de Fomento Pesquero (obtenida de datos de Aduanas), Boletín Estadístico Mensual del Ministerio de la Producción de Perú, Informativo semanal de la Bolsa de Comercio de Rosario (www.bcr.com.ar) y elaboración propia / IFOP's Economy Section (Information obtained from Customs data), Monthly Statistics Bulletin of the Production Ministry of Peru, Weekly Bulletin of the Stock Exchange of Rosario (www.bcr.com.ar) and own creation.

FOB: Free on board (cargado en el barco).

Precios nominales / Nominal prices: No han sido coregidos por IPC/Not corrected for CPI.

(*) Precio transado en noviembre para embarque en noviembre / Price settled in novembre for november shipment.