

Enero - Mayo / 2006 - 2007

Chile: Exportaciones Pesqueras

Las exportaciones totales del sector de la pesca y la acuicultura en el período enero-mayo alcanzaron a US\$ 1.707 millones, con un crecimiento de 21,3% respecto al mismo período de 2006, por lo que de mantenerse esa tendencia, se deberían alcanzar exportaciones por aprox. US\$ 4.500 millones a fin de año, posicionando a Chile entre los 5 principales exportadores mundiales de productos del mar. Este fuerte crecimiento está impulsado principalmente por las ventas de salmonídeos congelados y fresco refrigerados, que tienen un incremento de 26,2%. En todo caso, las demás exportaciones, (US\$ 642 millones) crecen a una tasa bastante importante de 15,7%, principalmente por los buenos retornos de la harina de pescado (+36,4%).

La harina de pescado presenta una baja de 1,9% en los volúmenes exportados, sin embargo, debido a que se han mantenido los precios sobre los US\$ 1.150 por tonelada, lo que representa un alza de 39%, respecto a los precios obtenidos a comienzos de 2006, las exportaciones han crecido un 36,4%.





Desembarque por principales especies

Desembarque total Chile*

(en toneladas)

	2006	2007	Variación (%)
Mayo	494.239	631.105	27,7
Acumuladas a Mayo	2.274.243	2.830.605	24,5

Fuente: Subsecretaría de Pesca, Sernapesca, cifras preliminares.
*: Considera otras especies no representadas en el total de pelágicos o demersales.

Desembarque pelágicos, I a X Regiones

Mes de mayo

(en toneladas)

	2006	2007	Variación (%)
Anchoveta	121.275	127.491	5,1
Caballa	42.931	31.933	-25,6
Jurel	239.015	176.926	-26,0
Sardina	29	143	393,1
Merluza de cola	1.295	408	-68,5
Sardina común	40.755	14.192	-65,2
TOTAL	445.300	351.093	-21,2

Fuente: Subsecretaría de Pesca, Sernapesca, cifras preliminares.

Desembarque pelágicos, I a X Regiones

Acumulado enero-mayo

(en toneladas)

	2006	2007	Variación (%)
Anchoveta	527.186	839.080	59,2
Caballa	193.923	130.678	-32,6
Jurel	731.040	672.748	-8,0
Sardina	80	264	230,0
Merluza de cola	10.425	9.532	-8,6
Sardina común	299.558	196.056	-34,6
TOTAL	1.762.212	1.848.358	4,9

Fuente: Subsecretaría de Pesca, Sernapesca, cifras preliminares.

Desembarque demersales, IU a XII Regiones

Mes de mayo

(en toneladas)

	2006	2007	Variación (%)
Merluza común	4.797	3.925	-18,2
Merluza austral	4.371	2.392	-45,3
Congrio dorado	282	55	-80,5
Merluza cola (XI-XII)	6.919	-	-
Merluza tres aletas	1.033	-	-
TOTAL	17.402	6.372	-63,4

Fuente: Subsecretaría de Pesca, Sernapesca, cifras preliminares.

Desembarque demersales, IU a XII Regiones

Acumulado enero-mayo

(en toneladas)

	2006	2007	Variación (%)
Merluza común	21.050	19.453	-7,6
Merluza austral	10.109	9.085	-10,1
Congrio dorado	703	612	-12,9
Merluza cola (XI-XII)	6.962	1.451	-79,2
Merluza tres aletas	1.033	52	-95,0
TOTAL	39.857	30.653	-23,1

Fuente: Subsecretaría de Pesca, Sernapesca, cifras preliminares.



Exportaciones pesqueras

Exportaciones pesqueras por país de destino Acumulado mayo año 2007

PAIS	VOLUMEN		VALOR	
	Ton 2007	Part. S/2007 (%)	Miles de US\$ 2007	Part. S/2007 (%)
Japón	129.381	20,4	431.971	25,3
Estados Unidos	60.319	9,5	427.204	25,0
China, República Popular	123.074	19,4	140.855	8,3
España	29.328	4,6	83.671	4,9
Alemania	22.513	3,6	78.155	4,6
Brasil	13.463	2,1	54.270	3,2
Rusia	15.186	2,4	49.517	2,9
Francia	14.249	2,2	46.906	2,7
Corea del Sur	18.387	2,9	33.682	2,0
Nigeria	51.032	8,1	25.622	1,5
Otros	156.706	24,7	335.039	19,6
TOTAL	633.640	100,0	1.706.891	100,0

Fuente: Servicio Nacional de Aduanas

Exportaciones pesqueras según línea de elaboración y recurso Acumulado mayo, años 2006 y 2007

LINEA DE ELABORACION	VOLUMEN				VALOR				PRECIO		
	Ton 06	Ton 07	Var. (%) 06/07	Part. (%) S/Total 07	MUS\$ 06	MUS\$ 07	Var. (%) 06/07	Part. (%) S/Total 07	US\$/ton 06	US\$/ton 07	Var. (%) 06/07
CONGELADO	231.559,6	259.139,4	11,9	40,9	766.660,2	915.736,7	19,4	53,6	3.310,9	3.533,8	6,7
Salmón Coho	37.347,8	48.801,4	30,7	7,7	135.912,0	181.745,9	33,7	10,6	3.639,1	3.724,2	2,3
Salmón Atlántico	47.688,0	44.286,8	-7,1	7,0	272.012,5	305.074,4	12,2	17,9	5.704,0	6.888,6	20,8
Trucha	38.861,6	49.689,5	27,9	7,8	173.717,5	241.096,3	38,8	14,1	4.470,2	4.852,1	8,5
Jurel	60.276,6	70.331,3	16,7	11,1	38.638,0	42.097,8	9,0	2,5	641,0	598,6	-6,6
Chorito	11.730,3	15.510,6	32,2	2,4	25.733,2	35.507,4	38,0	2,1	2.193,7	2.289,2	4,4
Bacalao	1.509,8	1.369,7	-9,3	0,2	23.824,9	20.084,2	-15,7	1,2	15.780,0	14.663,6	-7,1
Merluza Austral	2.945,9	2.948,6	0,1	0,5	11.639,9	12.571,9	8,0	0,7	3.951,2	4.263,7	7,9
Merluza Común	6.128,4	5.049,1	-17,6	0,8	11.290,3	10.789,8	-4,4	0,6	1.842,3	2.137,0	16,0
Merluza de Cola	5.555,8	2.914,4	-47,5	0,5	10.730,8	5.878,2	-45,2	0,3	1.931,4	2.016,9	4,4
Ostión del Norte	806,5	412,3	-48,9	0,1	12.499,6	4.703,3	-62,4	0,3	15.498,4	11.407,4	-26,4
Congrio Dorado	1.038,7	1.569,1	51,1	0,2	3.645,0	7.143,2	96,0	0,4	3.509,1	4.552,3	29,7
Otros	17.670,1	16.256,8	-8,0	2,6	47.016,4	49.044,4	4,3	2,9	2.660,8	3.016,9	13,4
CONSERVAS	35.614,8	34.870,6	-2,1	5,5	76.446,7	82.343,2	7,7	4,8	2.146,5	2.361,4	10,0
Jurel	28.342,4	28.771,9	1,5	4,5	34.818,4	40.462,4	16,2	2,4	1.228,5	1.406,3	14,5
Huepo	790,9	852,5	7,8	0,1	9.146,1	9.737,5	6,5	0,6	11.564,3	11.421,8	-1,2
Salmonídeos	1.880,8	1.329,4	-29,3	0,2	10.293,2	9.052,5	-12,1	0,5	5.472,7	6.809,3	24,4
Chorito	773,5	527,5	-31,8	0,1	4.501,7	2.819,8	-37,4	0,2	5.819,9	5.345,3	-8,2
Otros	3.827,2	3.389,2	-11,4	0,5	17.687,3	20.271,1	14,6	1,2	4.621,5	5.981,1	29,4
FRESCO REFRIGERADO	45.590,6	48.784,6	7,0	7,7	257.612,8	324.031,0	25,8	19,0	5.650,6	6.642,1	17,5
Salmón Atlántico	36.435,3	39.585,4	8,6	6,2	227.277,7	286.007,7	25,8	16,8	6.237,8	7.225,1	15,8
Merluza Austral	5.025,4	5.219,3	3,9	0,8	15.346,7	19.111,3	24,5	1,1	3.053,9	3.661,7	19,9
Trucha	277,0	1.210,5	337,0	0,2	1.720,6	7.915,9	360,1	0,5	6.211,5	6.539,6	5,3
Erizo	635,4	388,7	-38,8	0,1	3.532,8	2.238,9	-36,6	0,1	5.559,6	5.759,8	3,6
Bacalao	175,1	175,3	0,1	0,0	2.964,4	2.804,6	-5,4	0,2	16.931,3	15.998,5	-5,5
Albacora	271,7	182,1	-33,0	0,0	2.300,8	1.565,2	-32,0	0,1	8.469,3	8.597,2	1,5
Otros	2.770,7	2.023,4	-27,0	0,3	4.469,7	4.387,5	-1,8	0,3	1.613,2	2.168,4	34,4
HARINA	236.368,8	231.916,9	-1,9	36,6	196.521,0	268.130,5	36,4	15,7	831,4	1.156,1	39,1
ACEITE	23.931,6	29.152,2	21,8	4,6	16.908,5	20.880,7	23,5	1,2	706,5	716,3	1,4
TOTAL ALGAS Y SUS DERIVADOS	22.655,8	25.981,3	19,9	4,3	54.536,7	59.255,3	8,7	3,5	2.407,2	2.280,7	-5,3
TOTAL OTROS (1)	4.973,7	3.794,5	-20,5	0,6	38.407,8	36.513,8	-4,9	2,1	7.722,2	9.622,8	24,6
TOTAL GENERAL	600.694,9	633.639,5	5,5	100,0	1.407.093,7	1.706.891,2	21,3	100,0	2.342,4	2.693,8	15,0

Fuente: Servicio Nacional de Aduanas.

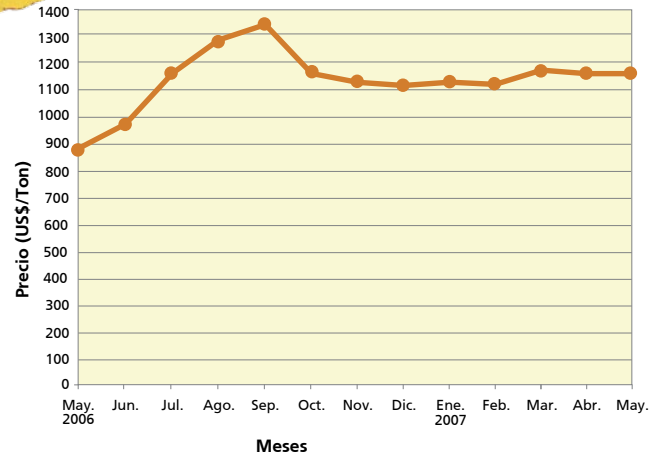
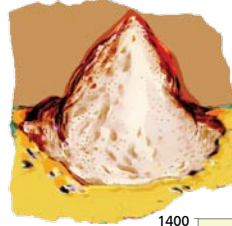
(1) Incluye: salado, deshidratado, vivos, ahumado y seco salado.



Precios harina y aceite de pescado y vegetal

Chile: Precios harina de pescado. Meses May. 2006 a May. 2007 Precios nominales promedios FOB en puerto chileno

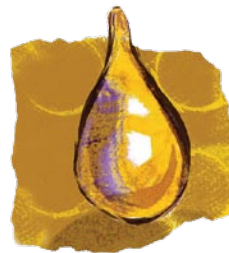
AÑO	MES	PRECIO NOMINAL PROMEDIO (US\$/Ton)	
2006	Mayo	886	
	Junio	980	
	Julio	1.166	
	Agosto	1.283	
	Septiembre	1.340	
	Octubre	1.164	
	Noviembre	1.123	
	Diciembre	1.115	
	2007	Enero	1.135
		Febrero	1.112
		Marzo	1.184
		Abril	1.172
Mayo		1.178	



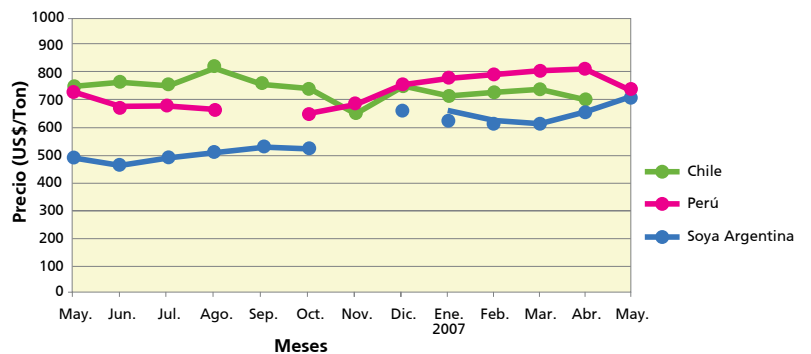
Fuente: Servicio Nacional de Aduanas y Chile Sur FishOil.
FOB: Free on board (cargado en el barco).
Precios nominales: No han sido corregidos por IPC.

Comparación de precios aceites de pescado y soya, usados en Chile por la salmonicultura. Meses May. 2006 a May. 2007 Precios nominales promedios FOB

AÑO	MES	Chile (US\$/Ton)	Perú (US\$/Ton)	Soya Argentina (US\$/Ton)	
2006	Mayo	739	715	494	
	Junio	761	690	462	
	Julio	754	690	499	
	Agosto	803	670	505	
	Septiembre	750	0	513	
	Octubre	731	650	507	
	Noviembre	646	670	0	
	Diciembre	742	750	660	
	2007	Enero	704	775	624
		Febrero	717	790	609
		Marzo	735	800	608
		Abril	700	805	657
Mayo		-	750	707	



Fuente: Servicio Nacional de Aduanas y Chile Sur FishOil.
FOB: Free on board (cargado en el barco).
Precios nominales: No han sido corregidos por IPC.





Perú: precio harina y aceite de pescado Mayo 2007*

HARINA DE PESCADO		
ESPECIFICACION	US\$/Ton	EMBARQUE
Harina standard (FAQ 64%)	1.020	FOB
Harina prime (SD 67/120)	1.160	FOB
Harina super prime (SD 68/500)	1.160	FOB
ACEITE DE PESCADO		
Crudo a granel	750	FOB

Fuente: ChileSur FishOil.

FOB: Free on board (cargado en el barco).

(*): Precios transados en mayo para embarques en junio/julio.

FAQ 64%: Harina secada a fuego directo con 64% mín. de proteínas.

SD 67/120: Harina secada a vapor indirecto con 67% mín. de proteína y 120 máx. TVN.

SD 68/500: Harina secada a vapor indirecto con 68% mín. de proteína y 500 ppm máx. histamina.