

Enero - Junio / 2006 - 2007

Chile: Exportaciones Pesqueras

Las exportaciones totales del sector pesquero (pesca y acuicultura) durante el primer semestre alcanzan a US\$ 2.010 millones, con un crecimiento de 16,8% respecto al mismo período de 2006, lo que se debe principalmente a las ventas de trucha congelada, salmón coho congelado, salmón Atlántico fresco-refrigerados y harina de pescado, los que representan en conjunto un 83,7% de las alzas. En segundo término choritos congelados, algas y derivados y otros salmonídeos, aportan US\$ 48 millones de superávit al ejercicio semestral.

-En relación a los precios, se mantiene el alto precio de la harina de pescado, que obtuvo un valor promedio en el semestre de US\$ 1.161,5 por tonelada, un 34% superior al precio de 2006. En salmonídeos el valor más alto se registró en salmón del Atlántico tanto fresco-refrigerado como congelado, que alcanzaron precios de US\$ 7,2 y US\$ 7,0 por kilo. En

congelados la trucha mantiene precios superiores en 6,6% al año pasado (US\$ 4,8 por kilo) mientras que el salmón coho mantiene su precio en US\$ 3,7 por kilo. Importante resulta el alza de 24,8% de los salmonídeos en conserva, que alcanzan un precio promedio de US\$ 6,9 por kilo.



Los principales destinos siguen siendo USA y Japón, con un 49% del total, seguidos de China, España y Alemania. Destacan los crecimientos de las

compras de Brasil por segundo año consecutivo (+36%), con lo cual se posiciona en el sexto lugar, y sobretudo de Rusia (+104%), que le permite ubicarse en el séptimo puesto entre los principales destinos (ocupaba el lugar 12 en 2006).





Desembarque por principales especies

Desembarque total Chile*

(en toneladas)

	2006	2007	Variación (%)
Junio	702.594	555.473	-20,9
Acumuladas a Junio	2.976.837	3.386.078	13,7

Fuente: Subsecretaría de Pesca, Sernapesca, cifras preliminares.

*: Considera otras especies no representadas en el total de pelágicos o demersales.

Desembarque pelágicos, I a X Regiones Mes de junio

(en toneladas)

	2006	2007	Variación (%)
Anchoveta	37.626	86.145	129,0
Caballa	42.590	21.758	-48,9
Jurel	251.501	272.966	8,5
Sardina	169	-	-100,0
Merluza de cola	1.648	1.608	-2,4
Sardina común	4.588	5.393	17,5
TOTAL	338.122	387.870	14,7

Fuente: Subsecretaría de Pesca, Sernapesca, cifras preliminares.

Desembarque pelágicos, I a X Regiones Acumulado enero-junio

(en toneladas)

	2006	2007	Variación (%)
Anchoveta	564.812	925.225	63,8
Caballa	236.513	152.436	-35,5
Jurel	982.541	945.714	-3,7
Sardina	249	264	6,0
Merluza de cola	12.073	11.140	-7,7
Sardina común	304.146	201.449	-33,8
TOTAL	2.100.334	2.236.228	6,5

Fuente: Subsecretaría de Pesca, Sernapesca, cifras preliminares.

Desembarque demersales, IU a XII Regiones Mes de junio

(en toneladas)

	2006	2007	Variación (%)
Merluza común	3.956	6.024	52,3
Merluza austral	2.782	2.703	-2,8
Congrio dorado	442	119	-73,1
Merluza cola (XI-XII)	5.743	10.103	75,9
Merluza tres aletas	728	139	-80,9
TOTAL	13.651	19.088	39,8

Fuente: Subsecretaría de Pesca, Sernapesca, cifras preliminares.

Desembarque demersales, IU a XII Regiones Acumulado enero-junio

(en toneladas)

	2006	2007	Variación (%)
Merluza común	25.006	25.477	1,9
Merluza austral	12.891	11.788	-8,6
Congrio dorado	1.145	731	-36,2
Merluza cola (XI-XII)	12.705	11.554	-9,1
Merluza tres aletas	1.761	191	-89,2
TOTAL	53.508	49.741	-7,0

Fuente: Subsecretaría de Pesca, Sernapesca, cifras preliminares.



Exportaciones pesqueras

Exportaciones pesqueras por país de destino Acumulado enero-junio, años 2006 y 2007

PAIS	VOLUMEN				VALOR			
	Ton 2006	Ton 2007	Var. 06/07	Part. S/2007 (%)	Miles de US\$ 2006	Miles de US\$ 2007	Var. 06/07	Part. S/2007 (%)
Estados Unidos (1)	74.085,8	73.175,3	-1,2	9,7	438.233,6	517.076,5	18,0	25,7
Japón (2)	127.440,7	144.563,2	13,4	19,3	398.170,9	487.196,1	22,4	24,2
China, República Popular (3)	121.314,9	144.758,1	19,3	19,3	121.644,5	165.296,2	35,9	8,2
España (4)	37.544,0	33.633,6	-10,4	4,5	89.576,0	97.327,2	8,7	4,8
Alemania (5)	29.168,7	25.758,4	-11,7	3,4	84.875,4	92.059,7	8,5	4,6
Brasil (7)	14.902,4	15.711,5	5,4	2,1	45.518,6	62.066,0	36,4	3,1
Rusia (12)	10.355,2	17.345,4	67,5	2,3	28.072,8	57.306,6	104,1	2,9
Francia (6)	16.223,0	17.794,4	9,7	2,4	57.046,0	57.025,4	0,0	2,8
Corea del Sur (9)	25.347,5	23.720,1	-6,4	3,2	32.590,0	42.166,3	29,4	2,1
Nigeria (10)	54.794,1	66.472,7	21,3	8,9	30.970,0	33.054,0	6,7	1,6
Otros	240.772,9	188.009,4	-21,9	25,0	393.506,6	399.147,7	1,4	19,9
TOTAL	751.949	750.942	-0,1	100,0	1.720.205	2.009.722	16,8	100,0

Fuente: Servicio Nacional de Aduanas
(N°): Posición año 2006

Exportaciones pesqueras según línea de elaboración y recurso Acumulado junio, años 2006 y 2007

LINEA DE ELABORACION	VOLUMEN				VALOR				PRECIO		
	Ton 06	Ton 07	Var. (%) 06/07	Part. (%) S/Total 07	MUS\$ 06	MUS\$ 07	Var. (%) 06/07	Part. (%) S/Total 07	US\$/ton 06	US\$/ton 07	Var. (%) 06/07
CONGELADO	278.320,1	308.287,0	10,8	41,1	908.463,9	1.067.287,2	17,5	53,1	3.264,1	3.462,0	6,1
Salmón Coho	38.232,1	50.222,3	31,4	6,7	139.140,2	187.190,5	34,5	9,3	3.639,4	3.727,2	2,4
Salmón Atlántico	57.701,9	51.600,6	-10,6	6,9	336.006,4	358.747,1	6,8	17,9	5.823,1	6.952,4	19,4
Trucha	43.744,7	58.140,5	32,9	7,7	197.950,0	280.472,5	41,7	14,0	4.525,1	4.824,0	6,6
Jurel	80.902,7	90.327,7	11,6	12,0	53.386,0	53.163,9	-0,4	2,6	659,9	588,6	-10,8
Chorito	15.229,0	19.987,7	31,2	2,7	33.542,6	46.319,4	38,1	2,3	2.202,6	2.317,4	5,2
Bacalao	1.754,0	1.714,7	-2,2	0,2	27.456,0	24.989,7	-9,0	1,2	15.653,4	14.573,9	-6,9
Merluza Austral	3.744,0	3.382,7	-9,7	0,5	14.795,9	14.422,6	-2,5	0,7	3.951,9	4.263,7	7,9
Merluza Común	7.199,3	6.224,3	-13,5	0,8	13.480,0	13.365,9	-0,8	0,7	1.872,4	2.147,4	14,7
Merluza de Cola	6.179,4	4.176,8	-32,4	0,6	11.957,0	8.462,1	-29,2	0,4	1.935,0	2.026,0	4,7
Ostión del Norte	842,4	505,4	-40,0	0,1	12.797,9	5.685,1	-55,6	0,3	15.191,4	11.249,0	-26,0
Congrio Dorado	1.127,0	1.657,7	47,1	0,2	4.009,5	7.592,8	89,4	0,4	3.557,7	4.580,2	28,7
Otros	21.663,6	20.346,6	-6,1	2,7	63.942,4	66.875,6	4,6	3,3	2.951,6	3.286,8	11,4
CONSERVAS	47.772,3	40.823,2	-14,5	5,4	98.981,4	98.576,7	-0,4	4,9	2.071,9	2.414,7	16,5
Jurel	38.716,3	33.345,8	-13,9	4,4	48.263,1	46.927,6	-2,8	2,3	1.246,6	1.407,3	12,9
Huepo	930,3	973,9	4,7	0,1	10.635,2	11.274,9	6,0	0,6	11.432,1	11.576,6	1,3
Salmonideos	2.222,0	1.704,1	-23,3	0,2	12.299,3	11.767,8	-4,3	0,6	5.535,3	6.905,6	24,8
Chorito	871,6	572,8	-34,3	0,1	5.134,3	3.118,0	-39,3	0,2	5.890,3	5.443,8	-7,6
Otros	5.032,1	4.226,5	-16,0	0,6	22.649,5	25.488,5	12,5	1,3	4.501,0	6.030,6	34,0
FRESCO REFRIGERADO	54.021,5	57.772,0	6,9	7,7	312.263,3	387.021,2	23,9	19,3	5.780,4	6.699,1	15,9
Salmón Atlántico	43.256,0	47.154,3	9,0	6,3	274.769,5	340.800,4	24,0	17,0	6.352,2	7.227,3	13,8
Merluza Austral	5.809,9	5.892,7	1,4	0,8	17.848,2	21.667,6	21,4	1,1	3.072,0	3.677,0	19,7
Trucha	383,4	1.363,6	255,7	0,2	2.347,8	8.921,8	280,0	0,4	6.124,4	6.543,0	6,8
Erizo	787,8	483,9	-38,6	0,1	5.050,6	3.226,8	-36,1	0,2	6.411,0	6.668,6	4,0
Bacalao	189,4	217,4	14,8	0,0	3.218,8	3.517,8	9,3	0,2	16.995,0	16.180,6	-4,8
Albacora	512,7	483,6	-5,7	0,1	4.195,1	4.154,3	-1,0	0,2	8.181,7	8.590,8	5,0
Otros	3.082,2	2.176,5	-29,4	0,3	4.833,4	4.732,6	-2,1	0,2	1.568,2	2.174,4	38,7
HARINA	311.340,7	271.554,8	-12,8	36,2	269.682,2	315.399,4	17,0	15,7	866,2	1.161,5	34,1
ACEITE	28.415,5	35.773,2	25,9	4,8	20.322,0	25.518,2	25,6	1,3	715,2	713,3	-0,3
TOTAL ALGAS Y SUS DERIVADOS	26.161,7	32.221,1	19,9	4,3	66.062,2	72.517,7	9,8	3,6	2.525,1	2.250,6	-10,9
TOTAL OTROS (1)	5.917,6	4.510,6	-20,5	0,6	44.429,3	43.401,3	-2,3	2,2	7.508,0	9.622,1	28,2
TOTAL GENERAL	751.949,4	750.941,9	-0,1	100,0	1.720.204,3	2.009.721,7	16,8	100,0	2.287,7	2.676,3	17,0

Fuente: Servicio Nacional de Aduanas.

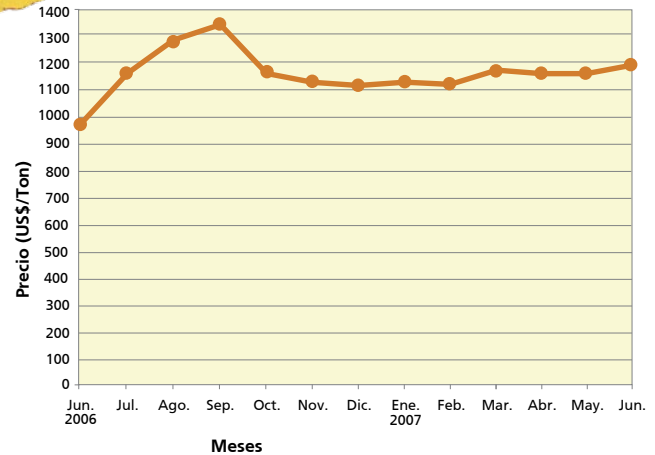
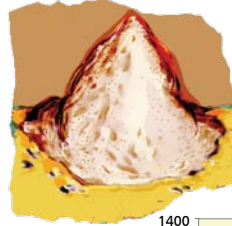
(1) Incluye: salado, deshidratado, vivos, ahumado y seco salado.



Precios harina y aceite de pescado y vegetal

Chile: Precios harina de pescado. Meses Jun. 2006 a Jun. 2007 Precios nominales promedios FOB en puerto chileno

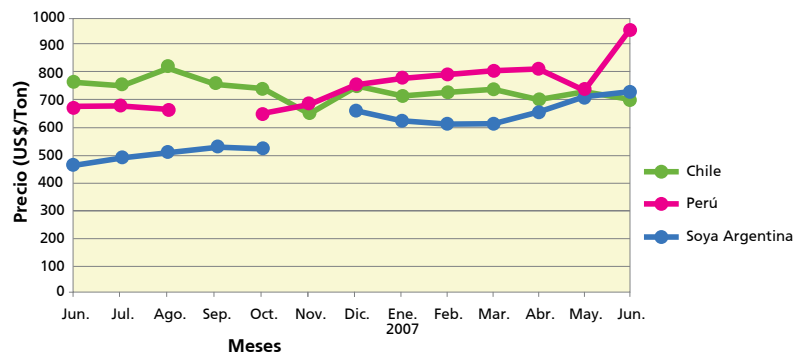
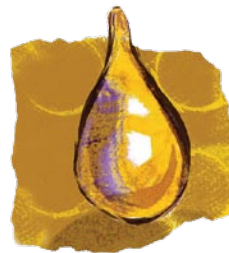
AÑO	MES	PRECIO NOMINAL PROMEDIO (US\$/Ton)
2006	Junio	980
	Julio	1.166
	Agosto	1.283
	Septiembre	1.340
	Octubre	1.164
	Noviembre	1.123
2007	Diciembre	1.115
	Enero	1.135
	Febrero	1.112
	Marzo	1.184
	Abril	1.172
	Mayo	1.178
Junio	1.196	



Fuente: Servicio Nacional de Aduanas y Chile Sur FishOil.
FOB: Free on board (cargado en el barco).
Precios nominales: No han sido corregidos por IPC.

Comparación de precios aceites de pescado y soya, usados en Chile por la salmonicultura. Meses Jun. 2006 a jun. 2007 Precios nominales promedios FOB

AÑO	MES	Chile (US\$/Ton)	Perú (US\$/Ton)	Soya Argentina (US\$/Ton)
2006	Junio	761	690	462
	Julio	754	690	499
	Agosto	803	670	505
	Septiembre	750	0	513
	Octubre	731	650	507
	Noviembre	646	670	0
2007	Diciembre	742	750	660
	Enero	704	775	624
	Febrero	717	790	609
	Marzo	735	800	608
	Abril	700	805	657
	Mayo	725	750	707
Junio	700	950	723	



Fuente: Servicio Nacional de Aduanas y Chile Sur FishOil.
FOB: Free on board (cargado en el barco).
Precios nominales: No han sido corregidos por IPC.



Perú: precio harina y aceite de pescado Junio 2007*

HARINA DE PESCADO		
ESPECIFICACION	US\$/Ton	EMBARQUE
Harina standard (FAQ 64%)	950	FOB
Harina prime (SD 67/120)	1.080	FOB
Harina super prime (SD 68/500)	1.100	FOB
ACEITE DE PESCADO		
Crudo a granel	950	FOB

Fuente: ChileSur FishOil.

FOB: Free on board (cargado en el barco).

(*): Precios transados en junio para embarques en julio/agosto.

FAQ 64%: Harina secada a fuego directo con 64% mín. de proteínas.

SD 67/120: Harina secada a vapor indirecto con 67% mín. de proteína y 120 máx. TVN.

SD 68/500: Harina secada a vapor indirecto con 68% mín. de proteína y 500 ppm máx. histamina.