

**TABLA N° 1**

Producción pesquera mundial, por captura y acuicultura, principales países productores	
Años 2008 (toneladas)* .....	2

**TABLA N° 2**

Elaboración de productos pequeños (extracción y cultivo), para consumo humano en el mundo	
Años 2004 - 2008 (miles de toneladas)* .....	2

**INDICE PESCA****TABLA N° 1**

Captura por principales productores. Años 2001 - 2008 (toneladas).....	3
------------------------------------------------------------------------	---

**TABLA N° 2**

Desembarques chilenos. Años 1997 - 2009* (toneladas).....	4
-----------------------------------------------------------	---

**TABLA N° 3**

Exportaciones totales de sector pesquero. Años 1995 - 2009 <sup>(1)</sup> .....	4
---------------------------------------------------------------------------------	---

**TABLA N° 4**

Aportes por subsector al desembarque total de Chile. Años 2008 y 2009* .....	4
------------------------------------------------------------------------------	---

**TABLA N° 5**

Número de embarcaciones industriales en Chile. Años 1994, 2003, 2006, 2007 y 2009* .....	5
------------------------------------------------------------------------------------------	---

**TABLA N° 6**

Número de embarcaciones artesanales inscritas en Chile. Años 2001 - 2009.....	5
-------------------------------------------------------------------------------	---

**TABLA N° 7**

Proyectos financiados por el FIP, por líneas de investigación. Años 2006 - 2010.....	5
--------------------------------------------------------------------------------------	---

**TABLA N° 8**

Desembarques chilenos por principales grupos de especies. Años 2001 - 2009* (toneladas).....	6
----------------------------------------------------------------------------------------------	---

**TABLA N° 9**

Desembarques chilenos por principales especies pelágicas y demersales. Años 2002 - 2009* (miles de toneladas).....	6
--------------------------------------------------------------------------------------------------------------------	---

**TABLA N° 10**

Desembarque de algas por especie, 2001 - 2009 <sup>(1)</sup> (toneladas).....	6
-------------------------------------------------------------------------------	---

**TABLA N° 11**

Número de plantas de proceso por región. Año 2009* .....	7
----------------------------------------------------------	---

**TABLA N° 12**

Producción chilena de harina de pescado. Años 1997 - 2009* (toneladas).....	7
-----------------------------------------------------------------------------	---

**TABLA N° 13**

Producción chilena de congelados por grupos de especies. Años 2002 - 2009* (toneladas).....	8
---------------------------------------------------------------------------------------------	---

**TABLA N° 14**

Producción chilena de conservas por grupos de especies. Años 2002 - 2009* (toneladas).....	8
--------------------------------------------------------------------------------------------	---

**TABLA N° 15**

Exportaciones pesqueras de Chile, participación por rubro. Años 2009 y 2010.....	9
----------------------------------------------------------------------------------	---

**TABLA N° 16**

Exportaciones pesqueras de Chile por bloques económicos. Años 2003 - 2010* (miles de dólares).....	9
----------------------------------------------------------------------------------------------------	---

**TABLA N° 17**

Principales países de destino de exportaciones pesqueras de Chile. Años 2008 - 2010.....	9
------------------------------------------------------------------------------------------	---

**TABLA N° 18**

Exportaciones chilenas de harina de pescado. Años 1995 - 2010 <sup>(1)</sup> .....	10
------------------------------------------------------------------------------------	----

**TABLA N° 19**

Exportaciones chilenas de aceite de pescado. Años 1995 - 2010 <sup>(1)</sup> .....	10
------------------------------------------------------------------------------------	----

**TABLA N° 20**

Exportaciones chilenas de productos congelados. Años 1995 - 2010 <sup>(1)</sup> .....	10
---------------------------------------------------------------------------------------	----

**TABLA N° 21**

Exportaciones chilenas de productos frescos enfriados. Años 1995 - 2010 <sup>(1)</sup> .....	11
----------------------------------------------------------------------------------------------	----

**TABLA N° 22**

Exportaciones chilenas de conservas. Años 1995 - 2010 <sup>(1)</sup> .....	11
----------------------------------------------------------------------------	----

**TABLA N° 23**

Desembarques de jurel en Chile. Años 1995 - 2009* .....	11
---------------------------------------------------------	----

## CIFRAS GENERALES (EXTRACCIÓN Y CULTIVO)



Tabla N°1:

Producción pesquera mundial, por captura y acuicultura, principales países productores. Año 2008 (toneladas)*			
País	Extracción	Acuicultura	TOTAL
<b>Total</b>	<b>89.740.919</b>	<b>52.546.205</b>	<b>142.287.124</b>
China	14.791.163	32.735.944	47.527.107
Perú	7.362.907	43.103	7.406.010
Indonesia	4.957.098	1.690.121	6.647.219
Estados Unidos	4.349.853	500.114	4.849.967
Japón	4.248.697	732.374	4.981.071
India	4.104.877	3.478.690	7.583.567
Chile	3.554.814	843.142	4.397.956
Rusia	3.383.724	115.420	3.499.144
Filipinas	2.561.192	741.142	3.302.334
Myanmar	2.493.750	674.776	3.168.526
Tailandia	2.457.184	1.374.024	3.831.208
Noruega	2.430.842	843.730	3.274.572
Vietnam	2.087.500	2.461.700	4.549.200
Corea	1.943.870	473.794	2.417.664
México	1.588.857	151.065	1.739.922
Bangladesh	1.557.754	1.005.542	2.563.296
Malasia	1.395.942	243.081	1.639.023
Islandia	1.284.034	5.098	1.289.132
Taiwan	1.016.390	323.982	1.340.372
Morocco	995.773	1.399	997.172
Argentina	995.083	2.700	997.783
Canadá	937.370	144.099	1.081.469
España	917.188	249.062	1.166.250
Brasil	775.000	290.186	1.065.186
Otros países	17.550.057	3.421.917	20.971.974

\* No considera plantas acuáticas

Fuente: Sitio Web de FAO, Estadísticas de Pesca, Producción de Acuicultura. Año 2008

Tabla N°2:

Elaboración de productos pesqueros (extracción y cultivo), para consumo humano en el mundo. Años 2004 - 2008 (miles de toneladas)*										
Consumo humano	2004	(%)	2005	(%)	2006	(%)	2007	(%)	2008	(%)
<b>Total</b>	<b>104.434</b>	<b>100</b>	<b>107.266</b>	<b>100</b>	<b>110.742</b>	<b>100</b>	<b>112.748</b>	<b>100</b>	<b>115.089</b>	<b>100</b>
Fresco	51.240	49	51.773	48	52.427	47	53.724	48	54.990	48
Congelado	26.899	26	28.295	26	29.254	26	29.909	27	30.617	27
Curado	11.613	11	11.715	11	11.985	11	12.168	11	12.376	11
Conserva	14.682	14	15.483	14	17.076	15	16.947	15	17.106	15

\* No considera plantas acuáticas

Fuente: Sitio Web de FAO, Estadísticas de Pesca, Producción de Acuicultura. Año 2008

# CIFRAS PESCA

Tabla N°1

## Captura por principales productores. Años 2001 - 2008 (toneladas)

País	2001	2002	2003	2004	2005	2006	2007	2008
<b>Total</b>	<b>90.744.092</b>	<b>91.001.243</b>	<b>88.234.255</b>	<b>92.369.917</b>	<b>92.056.682</b>	<b>89.712.133</b>	<b>89.898.882</b>	<b>89.740.919</b>
China	14.176.195	14.173.776	14.347.274	14.464.803	14.588.940	14.631.018	14.659.036	14.791.163
Perú	7.986.207	8.765.185	6.086.060	9.604.527	9.388.488	7.017.491	7.210.544	7.362.907
Indonesia	4.259.343	4.350.580	4.644.715	4.653.518	4.708.578	4.813.367	5.050.340	4.957.098
Estados Unidos	4.944.336	4.937.305	4.938.956	4.959.826	4.892.967	4.852.283	4.767.596	4.349.853
Japón	4.703.235	4.360.493	4.670.393	4.315.785	4.290.781	4.305.137	4.296.532	4.248.697
India	3.777.092	3.736.603	3.712.149	3.391.009	3.691.362	3.844.837	3.859.293	4.104.877
Chile	3.797.546	4.271.417	3.612.075	4.926.810	4.328.316	4.160.741	3.819.303	3.554.814
Rusia	3.628.683	3.232.351	3.281.510	2.941.595	3.197.686	3.284.306	3.454.218	3.383.724
Filipinas	1.948.823	2.029.914	2.165.876	2.211.301	2.269.721	2.319.031	2.499.680	2.561.192
Myanmar	1.187.880	1.284.340	1.343.860	1.586.600	1.732.250	2.006.790	2.235.580	2.493.750
Tailandia	2.833.974	2.842.428	2.849.724	2.839.612	2.814.295	2.698.803	2.304.957	2.457.184
Noruega	2.686.942	2.740.344	2.548.975	2.524.464	2.392.970	2.256.412	2.378.841	2.430.842
Vietnam	1.724.758	1.802.598	1.856.105	1.879.488	1.929.900	1.970.600	2.020.400	2.087.500
Corea	1.993.946	1.693.547	1.656.600	1.580.542	1.646.157	1.757.508	1.869.840	1.943.870
México	1.398.592	1.450.727	1.357.251	1.258.973	1.320.049	1.357.366	1.483.749	1.588.857
Bangladesh	1.068.417	1.103.855	1.141.241	1.187.274	1.333.866	1.436.496	1.494.199	1.557.754
Otros países	28.628.123	28.225.780	28.021.491	28.043.790	27.530.356	26.999.947	26.494.774	25.866.837

Fuente: Sitio Web de FAO, Estadísticas de Pesca, Captura. Año 2008

Tabla N° 2

**Desembarques chilenos. Años 1997 - 2009\* (toneladas)**

Año	Cantidad
1999	5.587.138
2000	4.972.263
2001	4.663.433
2002	5.132.741
2003	4.528.317
2004	6.013.643
2005	5.477.539
2006	5.297.526
2007	4.937.021
2008	4.810.216
2009*	4.579.831

Fuente: Sernapesca, anuarios estadísticos de pesca 2009.

\*Cifras preliminares

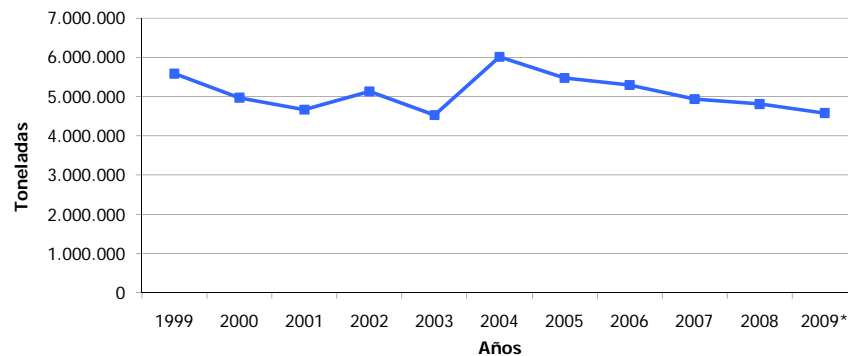


Tabla N° 3

**Exportaciones totales de sector pesquero. Años 1995 - 2009<sup>(1)</sup>**

Año	Cantidad (toneladas)	Variación (%)	Valor FOB (miles de US\$)	Variación (%)
1995	1.792.382	(*)	1.782.340	(*)
1996	1.520.775	-15,2	1.771.917	-0,6
1997	1.351.851	-24,6	1.872.601	5,1
1998	932.187	-48,0	1.673.751	-6,1
1999	1.071.812	-40,2	1.784.006	0,1
2000	1.052.561	-41,3	1.874.736	5,2
2001	1.141.513	-36,3	1.861.102	4,4
2002	1.212.420	-32,4	1.959.408	9,9
2003	1.293.040	-27,9	2.245.787	26,0
2004	1.312.837	-26,8	2.579.291	44,7
2005	1.590.928	-11,2	3.080.931	72,9
2006	1.390.935	-22,4	3.682.919	106,6
2007	1.413.242	-21,2	3.826.887	114,7
2008	1.356.041	-24,3	4.110.687	130,6
2009 <sup>(1)</sup>	1.435.788	-5,6	3.797.770	114,3

Fuente: Sernapesca, anuarios estadísticos de pesca

(\*) Se consideró como año base a 1995

<sup>(1)</sup> Cifras preliminares

Tabla N° 4

**Aportes por subsector al desembarque total de Chile. Años 2008 y 2009\***

Subsector	2008 (t)	2009* (t)	Partic. 2009 (%)	Var. 2009/2008 (%)
<b>Total</b>	<b>4.810.216</b>	<b>4.579.831</b>	<b>100,0</b>	<b>-4,8</b>
Industrial	2.092.825	1.896.361	41,4	-9,4
Artisanal	1.846.546	1.925.457	42,0	4,3
Acuicultura	870.845	758.013	16,6	-13,0

Fuente: Sernapesca, anuarios estadísticos de pesca 2008 y 2009.

Nota: Considera capturas en aguas internacionales.

\*Cifras preliminares

Tabla N° 5

Número de embarcaciones industriales en Chile. Años 1994, 2003, 2006 al 2009*						
Tipo	1994	2003	2006	2007	2008	2009*
<b>Total</b>	<b>578</b>	<b>260</b>	<b>223</b>	<b>224</b>	<b>203</b>	<b>203</b>
Cerco	383	151	213	154	132	280
Arrastre	72	61	119	56	70	77
Espinelera-Palangrera	88	35	12	8	8	7
Enmalle	32	2	3	3	5	5
Trampas	3	9	2	3	1	1
Otras	0	0	1	0	0	0

Fuente: Sernapesca, anuario estadístico 1994, 2003, 2006 al 2009\*

Nota: Una nave industrial puede registrar operación con más de un arte de pesca y/o en más de una región.

\*Cifras preliminares



Tabla N° 6

Número de embarcaciones artesanales inscritas en Chile. Años 2001 - 2009									
Región	2001	2002	2003	2004	2005	2006	2007	2008	2009
<b>Total</b>	<b>9.753</b>	<b>12.632</b>	<b>12.888</b>	<b>13.946</b>	<b>14.179</b>	<b>13.655</b>	<b>15.014</b>	<b>15.294</b>	<b>15.171</b>
XV	0	0	0	0	0	0	255	265	261
I	412	550	555	613	625	633	403	391	380
II	475	577	582	635	658	685	714	726	709
III	329	409	418	454	467	497	520	536	548
IV	911	1.011	969	1.087	1.155	1.196	1.212	1.237	1.232
V	735	943	937	964	968	966	955	960	952
VI	50	71	65	71	72	70	76	81	82
VII	208	327	330	360	375	387	384	416	429
VIII	1.737	2.306	2.344	2.542	2.617	1.699	2.779	2.884	2.713
IX	159	169	162	172	179	183	176	170	163
XIV	0	0	0	0	0	0	440	459	491
X	3.430	4.457	4.589	4.862	4.784	4.962	4.668	4.710	4.772
XI	591	916	988	1.098	1.113	1.121	1.142	1.144	1.156
XII	716	896	949	1.088	1.166	1.256	1.290	1.315	1.283

Fuente: Sernapesca, anuarios estadísticos de pesca

Nota: Las embarcaciones pueden ser inscritas como persona natural, persona jurídica, comunidades o E.I.R.L. (Empresa individual de responsabilidad limitada).

Tabla N° 7

Proyectos financiados por el FIP, por líneas de investigación. Años 2006 - 2010										
Línea	2006		2007		2008		2009		2010	
	Mill. de \$	(%)	Mill. de \$	(%)	Mill. de \$	(%)	Mill. de \$	(%)	Mill. de \$	(%)
<b>Total</b>	<b>3.773</b>	<b>100</b>	<b>4.016</b>	<b>100</b>	<b>4.725</b>	<b>100</b>	<b>3.678</b>	<b>100</b>	<b>1.778</b>	<b>100</b>
Peces pelágicos	832	22	1.967	49	1.784	38	1.921	52	1.007	57
Peces demersales	1.299	34	1.139	28	630	13	1.047	28	366	21
Acuicultura	60	2	180	4	607	13	0	0	0	0
Crustáceos	480	13	174	4	542	11	408	11	0	0
Pesquerías bentónicas	470	12	336	8	705	15	0	0	103	6
Estudios pesqueros y ambientales	632	17	220	5	456	10	302	8	302	17

Fuente: FIP: Fondo de Investigación Pesquera, año 2010

Tabla N° 8

Desembarques chilenos por principales grupos de especies. Años 2001 - 2009* (toneladas)									
Grupos	2001	2002	2003	2004	2005	2006	2007	2008	2009*
<b>Total</b>	<b>4.663.433</b>	<b>5.132.741</b>	<b>4.528.503</b>	<b>6.005.561</b>	<b>5.477.539</b>	<b>5.297.526</b>	<b>4.937.021</b>	<b>4.810.216</b>	<b>4.579.831</b>
Pescados	4.150.966	4.620.502	3.970.774	5.176.071	4.530.523	4.442.877	4.174.487	3.925.350	3.757.844
Algas	299.791	315.668	349.151	410.850	425.343	339.334	339.938	412.266	456.225
Moluscos	138.368	111.270	145.471	347.609	459.854	456.983	362.158	408.485	300.697
Crustáceos	26.109	23.812	19.102	20.486	22.916	22.255	20.453	24.037	25.290
Otros	48.199	61.489	44.005	50.545	38.903	36.077	39.985	40.078	39.775

Fuente: Sernapesca, anuario estadísticos de pesca 2009

\*Cifras preliminares

Tabla N° 9

Desembarques chilenos por principales especies pelágicas y demersales. Años 2002 - 2009* (miles de toneladas)								
Especies	2002	2003	2004	2005	2006	2007	2008	2009*
<b>Especies pelágicas</b>	<b>4.465</b>	<b>3.131</b>	<b>4.249</b>	<b>3.553</b>	<b>3.183</b>	<b>3.272</b>	<b>2.941</b>	<b>2.803</b>
Jurel	1.558	1.421	1.452	1.430	1.380	1.296	896	835
Anchoveta	1.874	823	1.860	1.549	995	1.392	1.117	955
Sardina común	643	304	356	290	440	285	795	855
Caballa	359	572	577	281	367	298	133	158
Sardina	31	11	5	4	1	1	0,4	0,2
<b>Especies demersales</b>	<b>325</b>	<b>276</b>	<b>228</b>	<b>202</b>	<b>200</b>	<b>183</b>	<b>197</b>	<b>195</b>
Merluza de cola	136	86	71	80	73	62	74	78
Merluza común	116	115	74	47	48	44	48	47
Merluza de 3 aletas	29	32	33	25	29	27	27	22
Merluza austral	23	23	32	31	31	30	28	26
Bacalao de profundidad	9	8	6	6	5	5	5	5
Congrio dorado	5	5	6	4	5	5	3	4
Camarón nailon	4	4	4	4	4	4	5	5
Langostino amarillo	1	2	2	3	4	4	6	5
Langostino colorado	2	1	1	1	1	2	1	3

Fuente: Sernapesca, anuarios estadísticos de pesca

\* Cifras preliminares

Tabla 10

Desembarque de algas por especie, 2001 - 2009 <sup>(1)</sup> (toneladas)									
Especie	2001	2002	2003	2004	2005	2006	2007	2008	2009 <sup>(1)</sup>
<b>Total</b>	<b>299.791</b>	<b>315.668</b>	<b>349.008</b>	<b>410.850</b>	<b>425.343</b>	<b>339.334</b>	<b>339.938</b>	<b>412.266</b>	<b>456.225</b>
Carola	5	12	5	10	0	17	13	0	0
Chasca	402	533	392	402	683	310	494	292	375
Chascón	87.508	96.428	108.899	151.752	203897	161834	136.766	202.262	222.628
Chicorea de mar	3.325	5.677	4.986	4.642	1517	1590	980	1.031	2.001
Cochayuyo	2.098	2.312	1.764	2.733	2562	2292	4.274	4.872	5.872
(*) Huiro	28.129	35.730	80.773	74.833	55709	36871	41.960	50.815	68.217
Luche	0	8	31	16	9	4	33	87	102
(*) Luga luga	60.323	48.776	58.343	57.700	72426	54205	59.284	61.209	67.673
Pelillo	117.969	126.184	93.809	118.669	88353	77336	93.402	85.653	89.316
Otras algas	32	8	6	93	187	4875	2.732	6.045	41

Fuente: Sernapesca, anuarios estadísticos de pesca

(\*) Nota: En Luga y huiro se suman todas las especies de la misma familia

<sup>(1)</sup> Cifras preliminares

Tabla N° 11:

Número de plantas de proceso por región. Año 2009*	
Región	Cantidad
<b>Total</b>	<b>526</b>
XV	6
I	23
II	55
III	51
IV	55
V	33
VI	0
VII	0
VIII	72
IX	3
XIV	8
X	152
XI	8
XII	40
R.M.	20

Fuente: Sernapesca, Anuario estadístico 2009

\* Cifras preliminares

Plantas de Proceso  
Año 2009

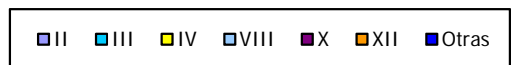
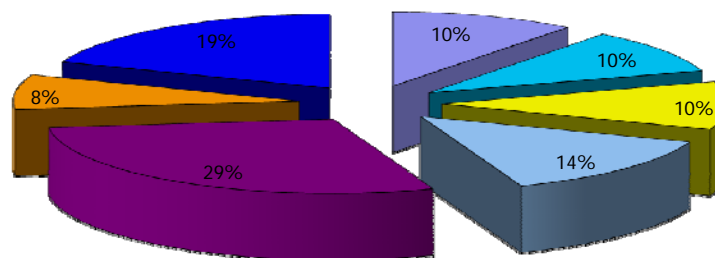


Tabla N° 12

Producción chilena de harina de pescado. Años 1997 - 2009* (toneladas)	
Año	Volumen
1997	1.224.579
1998	642.130
1999	999.990
2000	877.059
2001	777.563
2002	842.506
2003	704.552
2004	990.679
2005	827.168
2006	668.230
2007	683.431
2008	621.164
2009	662.882

Fuente: Sernapesca y Anuarios Estadísticos 2009

\* Cifras preliminares

Producción de harina de pescado en Chile, 1997-2009

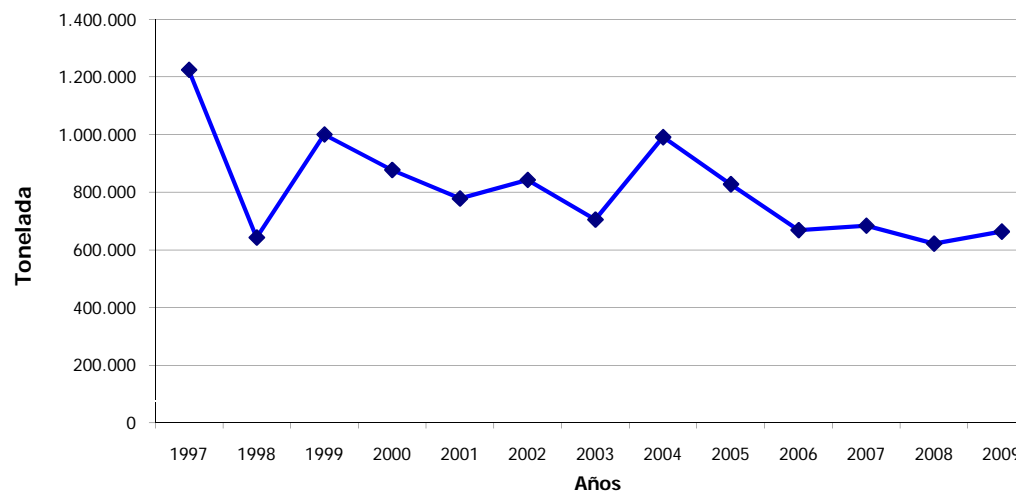


Tabla N° 13

**Producción chilena de congelados por grupos de especies. Años 2002 - 2009\* (toneladas)**

Especies	2002	2003	2004	2005	2006	2007	2008	2009*
<b>Total</b>	<b>379.752</b>	<b>377.583</b>	<b>447.337</b>	<b>479.826</b>	<b>476.020</b>	<b>515.165</b>	<b>457.312</b>	<b>428.273</b>
Pescados	360.841	347.191	403.133	431.858	420.633	454.165	369.883	366.033
Moluscos	13.058	25.546	38.741	41.842	50.064	53.846	79.441	56.609
Crustáceos	3.775	3.346	3.695	4.671	3.945	5.737	6.533	4.198
Otros	2.078	1.500	1.768	1.455	1.378	1.417	1.455	1.433

Fuente: Sernapesca y Anuarios Estadísticos 2009

\* Cifras preliminares

Tabla N° 14

**Producción chilena de conservas por grupos de especies. Años 2002 - 2009\* (toneladas)**

Especies	2002	2003	2004	2005	2006	2007	2008	2009*
<b>Total</b>	<b>286.061</b>	<b>114.730</b>	<b>116.247</b>	<b>109.198</b>	<b>85.936</b>	<b>113.378</b>	<b>77.124</b>	<b>94.886</b>
Pescados	276.744	107.062	105.941	99.402	76.312	102.057	67.980	86.480
Moluscos	9.066	7.390	10.082	9.575	9.412	9.012	8.937	8.197
Crustáceos	219	242	205	214	189	2.214	192	202
Otros	32	36	19	7	23	95	15	7

Fuente: Sernapesca y Anuarios Estadísticos 2009

\* Cifras preliminares

Tabla N° 15

**Exportaciones pesqueras de Chile, participación por línea de producto. Años 2009 y 2010**

Rubro	Valor (MUS\$) 2009	Valor (MUS\$) 2010	Partic. 2009 (%)	Var. 09/08 (%)
<b>Total</b>	<b>3.799.209</b>	<b>3.577.306</b>	<b>100</b>	<b>-5,8</b>
Congelados	2.129.539	1.979.290	55	-7,1
Fresco refrigerado	543.709	571.533	16	5,1
Harina	613.727	534.902	15	-12,8
Conserva	184.895	143.946	4	-22,1
Algas y derivados	160.915	183.323	5	13,9
Aceite	56.838	50.281	1	-11,5
Otros (secos, salados, ahumados, etc.)	109.586	114.031	3	4,1
			0	

Fuente: Elaborado por TechnoPress, sobre base de información oficial de IFOP



Tabla N° 16

**Exportaciones pesqueras de Chile por bloques económicos. Años 2003 - 2010\* (miles de dólares)**

Bloque	2003	2004	2005	2006	2007	2008	2009	2010*
<b>Total</b>	<b>2.245.787</b>	<b>2.579.291</b>	<b>3.080.931</b>	<b>3.682.919</b>	<b>3.826.889</b>	<b>4.110.687</b>	<b>3.799.209</b>	<b>3.577.306</b>
APEC (sin Nafta)	986.019	1.168.730	1.426.744	1.580.434	1.521.274	1.710.431	1.824.568	1.877.209
Nafta	710.871	747.274	791.708	1.004.647	1.096.131	1.054.313	823.059	726.876
UE	380.115	435.866	574.397	742.108	775.823	838.233	607.537	502.360
Mercosur	52.325	74.544	84.268	134.131	159.906	280.153	240.565	312.975
Otros	116.457	152.877	203.814	221.599	273.755	227.556	303.480	157.886

Fuentes: Subpesca

\* Cifras preliminares

Tabla N° 17

**Principales países de destino de exportaciones pesqueras de Chile. Años 2008 - 2010**

Países	Valor (Miles de US\$)			Participación (%)			Var. 10/09 (%)
	2008	2009	2010	2008	2009	2010	
<b>Total (*)</b>	<b>4.110.687</b>	<b>3.799.209</b>	<b>3.437.105</b>	<b>100</b>	<b>100</b>	<b>100</b>	<b>-9,5</b>
Japón	935.190	1.034.956	1.128.687	23	27	33	9,1
Estados Unidos	934.868	701.353	602.841	23	18	18	-14,0
China	344.289	429.235	315.968	8	11	9	-26,4
Brasil	171.459	204.215	268.462	4	5	8	31,5
España	238.082	206.791	201.875	6	5	6	-2,4
Francia	141.319	115.975	89.208	3	3	3	-23,1
Rusia	110.646	60.036	88.335	3	2	3	47,1
Otros países	1.234.833	1.046.648	741.729	30	28	22	-29,1

Fuentes: Subsecretaría de Pesca y Aduanas

(\*) Incluye a otros países no mencionados

Tabla N° 18

**Exportaciones chilenas de harina de pescado. Años 1995 - 2010<sup>(1)</sup>**

Año	Cantidad (toneladas)	Variación (%)	Valor FOB (miles de US\$)	Variación (%)
1995	1.328.735	(*)	633.361	(*)
1996	1.055.771	-21	612.339	-3
1997	928.700	-30	552.350	-13
1998	500.513	-62	348.803	-45
1999	592.419	-55	281.795	-56
2000	537.744	-60	235.198	-63
2001	495.056	-63	257.308	-59
2002	508.368	-62	319.887	-49
2003	609.274	-54	372.810	-41
2004	519.143	-61	343.573	-46
2005	708.907	-47	458.252	-28
2006	519.498	-61	514.970	-19
2007	488.397	-63	539.086	-15
2008	487.021	-63	501.166	-21
2009	611.714	-54	613.727	-3
2010	613.727	-54	534.902	-16

Fuente: SIP y Subpesca

(\*) Se consideró como año base el 1995

<sup>(1)</sup> Cifras preliminares

Tabla N° 19

**Exportaciones chilenas de aceite de pescado. Años 1995 - 2010<sup>(1)</sup>**

Año	Cantidad (toneladas)	Variación (%)	Valor FOB (miles de US\$)	Variación (%)
1995	151.011	(*)	49.451	(*)
1996	130.157	-14	43.623	-12
1997	34.464	-77	14.779	-70
1998	4.734	-97	3.580	-93
1999	65.514	-57	14.166	-71
2000	17.985	-88	4.271	-91
2001	3.837	-97	2.416	-95
2002	23.624	-84	12.872	-74
2003	19.176	-87	10.958	-78
2004	28.901	-81	18.792	-62
2005	44.518	-71	28.472	-42
2006	62.137	-59	43.908	-11
2007	71.982	-52	53.106	7
2008	81.043	-46	103.728	110
2009	80.768	-47	56.838	15
2010 <sup>(1)</sup>	50.025	-67	50.281	2

Fuente: SIP y Subpesca

(\*) Se consideró como año base a 1995

<sup>(1)</sup> Cifras preliminares

Tabla N° 20

**Exportaciones chilenas de productos congelados. Años 1995 - 2010<sup>(1)</sup>**

Año	Cantidad (toneladas)	Variación (%)	Valor FOB (miles de US\$)	Variación (%)
1995	159.501	(*)	658.487	(*)
1996	170.959	7	621.907	-6
1997	196.097	23	724.352	10
1998	226.700	42	748.481	14
1999	211.735	33	899.198	37
2000	255.196	60	951.192	44
2001	377.540	137	948.627	44
2002	424.825	166	953.631	45
2003	396.674	149	1.066.989	62
2004	483.689	203	1.374.239	109
2005	544.401	241	1.670.124	154
2006	552.239	246	2.049.585	211
2007	574.209	260	2.053.431	212
2008	531.467	233	2.303.221	250
2009	519.622	226	2.129.229	223
2010 <sup>(1)</sup>	415.546	161	1.979.290	201

Fuente: SIP y Subpesca

(\*) Se consideró como año base el 1995

Tabla N° 21

**Exportaciones chilenas de productos frescos enfriados. Años 1995 - 2010<sup>(1)</sup>**

Año	Cantidad (toneladas)	Variación (%)	Valor FOB (miles de US\$)	Variación (%)
1995	44.640	(*)	219.491	(*)
1996	59.935	34	257.994	18
1997	66.103	48	286.290	30
1998	77.302	73	332.072	51
1999	75.128	68	333.586	52
2000	101.123	127	416.061	90
2001	132.083	196	404.363	84
2002	129.999	191	420.321	91
2003	125.189	180	492.205	124
2004	125.334	181	496.910	126
2005	126.145	183	534.127	143
2006	106.037	138	657.183	199
2007	116.923	162	731.245	233
2008	125.243	181	748.608	241
2009	91.065	104	542.380	147
2010 <sup>(1)</sup>	82.431	85	571.533	160

Fuente: SIP y Subpesca

(\*) Se consideró como año base a 1995

<sup>(1)</sup> Cifras preliminares

Tabla N° 22

**Exportaciones chilenas de conservas. Años 1995 - 2010<sup>(1)</sup>**

Año	Cantidad (toneladas)	Variación (%)	Valor FOB (miles de US\$)	Variación (%)
1995	61.749	(*)	119.386	(*)
1996	50.619	-18	112.535	-6
1997	67.765	10	143.045	20
1998	67.362	9	121.815	2
1999	73.159	18	128.271	7
2000	91.635	48	133.321	12
2001	84.588	37	123.034	3
2002	72.786	18	115.294	-3
2003	81.014	31	152.360	28
2004	91.739	49	170.656	43
2005	100.156	62	190.153	59
2006	90.135	46	197.789	66
2007	92.694	50	223.640	87
2008	58.692	-5	203.392	70
2009	56.843	-8	184.762	55
2010 <sup>(1)</sup>	36.894	-40	143.946	21

Fuente: SIP y Subpesca

(\*) Se consideró como año base a 1995

<sup>(1)</sup> Cifras preliminares

Tabla N° 23

**Desembarques de jurel en Chile. Años 1995 - 2009\***

Año	Cantidad (toneladas)
1995	4.404.193
1996	3.883.326
1997	2.917.064
1998	1.612.912
1999	1.219.689
2000	1.234.299
2001	1.649.933
2002	1.518.994
2003	1.421.296
2004	1.451.599
2005	1.430.438
2006	1.379.941
2007	1.302.784
2008	896.189
2009*	834.927

Fuente: Semapesca, anuarios estadísticos de pesca 2009

\*cifras preliminares

