

**TABLA Nº 1**

|  |   |
|--|---|
| Producción pesquera mundial, por captura y acuicultura, principales países productores.<br>Años 2007 (toneladas)*..... | 2 |
|--|---|

**TABLA Nº 2**

|  |   |
|--|---|
| Elaboración de productos pesqueros (extracción y cultivo), para consumo humano en el mundo.<br>Años 2003 - 2007 (miles de toneladas)*..... | 2 |
|--|---|

**INDICE PESCA****TABLA Nº 1**

|  |   |
|--|---|
| Captura por principales productores. Años 2001 - 2007 (toneladas)..... | 3 |
|--|---|

**TABLA Nº 2**

|   |   |
|---|---|
| Desembarques chilenos. Años 1997 - 2008* (toneladas)..... | 4 |
|---|---|

**TABLA Nº 3**

|   |   |
|---|---|
| Exportaciones totales de sector pesquero. Años 1995 - 2008 <sup>(1)</sup> ..... | 4 |
|---|---|

**TABLA Nº 4**

|   |   |
|---|---|
| Aportes por subsector al desembarque total de Chile. Años 2007 y 2008*..... | 4 |
|---|---|

**TABLA Nº 5**

|   |   |
|---|---|
| Número de embarcaciones industriales en Chile. Años 1994, 2003, 2006, 2007 y 2008*..... | 5 |
|---|---|

**TABLA Nº 6**

|   |   |
|---|---|
| Número de embarcaciones artesanales inscritas en Chile. Años 2001 - 2008..... | 5 |
|---|---|

**TABLA Nº 7**

|  |   |
|--|---|
| Proyectos financiados por el FIP, por líneas de investigación. Años 2005 - 2009..... | 5 |
|--|---|

**TABLA Nº 8**

|  |   |
|--|---|
| Desembarques chilenos por principales grupos de especies. Años 2001 - 2008* (toneladas)..... | 6 |
|--|---|

**TABLA Nº 9**

|  |   |
|--|---|
| Desembarques chilenos por principales especies pelágicas y demersales. Años 2002 - 2008* (miles de toneladas)..... | 6 |
|--|---|

**TABLA Nº 10**

|   |   |
|---|---|
| Desembarque de algas por especie, 2001 - 2008 <sup>(1)</sup> (toneladas)..... | 6 |
|---|---|

**TABLA Nº 11**

|   |   |
|---|---|
| Número de plantas de proceso por región. Año 2008*..... | 7 |
|---|---|

**TABLA Nº 12**

|   |   |
|---|---|
| Producción chilena de harina de pescado. Años 1997 - 2008* (toneladas)..... | 7 |
|---|---|

**TABLA Nº 13**

|   |   |
|---|---|
| Producción chilena de congelados por grupos de especies. Años 2002 - 2008* (toneladas)..... | 8 |
|---|---|

**TABLA Nº 14**

|  |   |
|--|---|
| Producción chilena de conservas por grupos de especies. Años 2002 - 2008* (toneladas)..... | 8 |
|--|---|

**TABLA Nº 15**

|  |   |
|--|---|
| Exportaciones pesqueras de Chile, participación por rubro. Años 2007 y 2008..... | 9 |
|--|---|

**TABLA Nº 16**

|  |   |
|--|---|
| Exportaciones pesqueras de Chile por bloques económicos. Años 2002 - 2008* (miles de dólares)..... | 9 |
|--|---|

**TABLA Nº 17**

|  |   |
|--|---|
| Principales países de destino de exportaciones pesqueras de Chile. Años 2006 - 2008..... | 9 |
|--|---|

**TABLA Nº 18**

|  |    |
|--|----|
| Exportaciones chilenas de harina de pescado. Años 1995 - 2008 <sup>(1)</sup> ..... | 10 |
|--|----|

**TABLA Nº 19**

|  |    |
|--|----|
| Exportaciones chilenas de aceite de pescado. Años 1995 - 2008 <sup>(1)</sup> ..... | 10 |
|--|----|

**TABLA Nº 20**

|   |    |
|---|----|
| Exportaciones chilenas de productos congelados. Años 1995 - 2008 <sup>(1)</sup> ..... | 10 |
|---|----|

**TABLA Nº 21**

|  |    |
|--|----|
| Exportaciones chilenas de productos frescos enfriados. Años 1995 - 2008 <sup>(1)</sup> ..... | 11 |
|--|----|

**TABLA Nº 22**

|  |    |
|--|----|
| Exportaciones chilenas de conservas. Años 1995 - 2008 <sup>(1)</sup> ..... | 11 |
|--|----|

**TABLA Nº 23**

|  |    |
|--|----|
| Desembarques de jurel en Chile. Años 1995 - 2008*..... | 11 |
|--|----|

## CIFRAS GENERALES (EXTRACCIÓN Y CULTIVO)

Tabla N°1:

| Producción pesquera mundial, por captura y acuicultura, principales países productores. Año 2007 (toneladas)* |                   |                   |                    |
|---|-------------------|-------------------|--------------------|
| País  | Extracción        | Acuicultura       | TOTAL              |
| <b>Total</b>  | <b>90.063.851</b> | <b>50.329.007</b> | <b>140.392.858</b> |
| China   | 14.659.036        | 31.420.275        | 46.079.311         |
| India   | 3.953.476         | 3.354.754         | 7.308.230          |
| Perú  | 7.210.544         | 39.531            | 7.250.075          |
| Indonesia   | 4.936.629         | 1.392.904         | 6.329.533          |
| Estados Unidos  | 4.767.596         | 526.281           | 5.293.877          |
| Japón   | 4.211.201         | 765.846           | 4.977.047          |
| Chile   | 3.806.085         | 829.842           | 4.635.927          |
| Vietnam   | 2.121.400         | 2.156.500         | 4.277.900          |
| Tailandia   | 2.468.784         | 1.390.031         | 3.858.815          |
| Rusia   | 3.454.214         | 105.503           | 3.559.717          |
| Filipinas   | 2.499.634         | 709.715           | 3.209.349          |
| Noruega   | 2.378.950         | 830.190           | 3.209.140          |
| Myanmar   | 2.235.580         | 604.660           | 2.840.240          |
| Corea   | 1.858.206         | 606.122           | 2.464.328          |
| Bangladesh  | 1.494.199         | 945.812           | 2.440.011          |
| Malasia   | 1.385.703         | 178.239           | 1.563.942          |
| México  | 1.340.000         | 156.002           | 1.496.002          |
| Taiwan  | 1.174.393         | 315.628           | 1.490.021          |
| Islandia  | 1.399.167         | 4.899             | 1.404.066          |
| Canadá  | 1.005.966         | 168.769           | 1.174.735          |
| España  | 808.682           | 281.240           | 1.089.922          |
| Brasil  | 783.177           | 289.648           | 1.072.825          |
| Egipto  | 372.491           | 635.516           | 1.008.007          |
| Otros países  | 19.738.738        | 2.621.100         | 22.359.838         |

\* No considera plantas acuáticas

Fuente: Sitio Web de FAO, Estadísticas de Pesca, Producción de Acuicultura. Año 2007

Tabla N°2:

| Elaboración de productos pesqueros (extracción y cultivo), para consumo humano en el mundo. Años 2003 - 2007 (miles de toneladas)* |                |            |                |            |                |            |                |            |                |            |
|--|----------------|------------|----------------|------------|----------------|------------|----------------|------------|----------------|------------|
| Consumo humano   | 2003           | (%)        | 2004           | (%)        | 2005           | (%)        | 2006           | (%)        | 2007           | (%)        |
| <b>Total</b>   | <b>102.240</b> | <b>100</b> | <b>104.201</b> | <b>100</b> | <b>107.716</b> | <b>100</b> | <b>111.036</b> | <b>100</b> | <b>113.689</b> | <b>100</b> |
| Fresco   | 50.355         | 49         | 50.910         | 49         | 52.271         | 49         | 53.536         | 48         | 54.639         | 48         |
| Congelado  | 26.343         | 26         | 26.831         | 26         | 27.932         | 26         | 28.900         | 26         | 29.700         | 26         |
| Curado   | 11.467         | 11         | 11.552         | 11         | 11.836         | 11         | 12.150         | 11         | 12.500         | 11         |
| Conserva   | 14.075         | 14         | 14.908         | 14         | 15.677         | 15         | 16.450         | 15         | 16.850         | 15         |

\* No considera plantas acuáticas

Fuente: Sitio Web de FAO, Estadísticas de Pesca, Producción de Acuicultura. Año 2007

# CIFRAS PESCA

Tabla N°1

| <b>Captura por principales productores. Años 2001 - 2007 (toneladas)</b> |                   |                   |                   |                   |                   |                   |                   |
|--|-------------------|-------------------|-------------------|-------------------|-------------------|-------------------|-------------------|
| <b>País</b>  | <b>2001</b>       | <b>2002</b>       | <b>2003</b>       | <b>2004</b>       | <b>2005</b>       | <b>2006</b>       | <b>2007</b>       |
| <b>Total</b>   | <b>90.758.152</b> | <b>90.990.801</b> | <b>88.243.068</b> | <b>92.279.764</b> | <b>92.182.739</b> | <b>89.863.279</b> | <b>90.063.851</b> |
| China  | 14.176.195        | 14.173.776        | 14.347.274        | 14.464.803        | 14.588.940        | 14.631.018        | 14.659.036        |
| Perú   | 7.986.207         | 8.765.185         | 6.086.060         | 9.604.527         | 9.388.488         | 7.017.491         | 7.210.544         |
| Indonesia  | 4.259.343         | 4.350.580         | 4.644.715         | 4.653.888         | 4.709.074         | 4.823.587         | 4.936.629         |
| Estados Unidos   | 4.944.336         | 4.937.305         | 4.938.956         | 4.959.826         | 4.892.967         | 4.852.283         | 4.767.596         |
| Japón  | 4.703.235         | 4.360.493         | 4.670.393         | 4.315.734         | 4.389.206         | 4.344.513         | 4.211.201         |
| India  | 3.777.092         | 3.736.603         | 3.712.149         | 3.391.009         | 3.691.362         | 3.844.837         | 3.953.476         |
| Chile  | 3.797.146         | 4.271.632         | 3.612.644         | 4.926.741         | 4.328.732         | 4.160.848         | 3.806.085         |
| Rusia  | 3.628.459         | 3.232.295         | 3.281.448         | 2.941.533         | 3.197.564         | 3.284.285         | 3.454.214         |
| Filipinas  | 1.948.780         | 2.029.835         | 2.165.812         | 2.211.245         | 2.269.668         | 2.318.981         | 2.499.634         |
| Tailandia  | 2.833.974         | 2.842.428         | 2.849.724         | 2.839.612         | 2.814.295         | 2.698.803         | 2.468.784         |
| Noruega  | 2.686.943         | 2.740.344         | 2.548.975         | 2.524.464         | 2.392.970         | 2.256.413         | 2.378.950         |
| Myanmar  | 1.187.880         | 1.284.340         | 1.343.860         | 1.586.600         | 1.732.250         | 2.006.790         | 2.235.580         |
| Vietnam  | 1.724.758         | 1.802.598         | 1.856.105         | 1.879.488         | 1.929.900         | 1.970.600         | 2.121.400         |
| Corea  | 1.990.768         | 1.671.629         | 1.643.148         | 1.575.475         | 1.641.026         | 1.775.437         | 1.858.206         |
| Bangladesh   | 1.068.417         | 1.103.855         | 1.141.241         | 1.187.274         | 1.333.866         | 1.436.496         | 1.494.199         |
| Islandia   | 1.983.574         | 2.134.546         | 1.986.539         | 1.733.702         | 1.664.657         | 1.327.097         | 1.399.167         |
| Otros países   | 27.986.368        | 27.592.132        | 27.273.318        | 27.365.925        | 27.110.485        | 26.939.728        | 26.609.150        |

*Fuente: Sitio Web de FAO, Estadísticas de Pesca, Captura. Año 2007*

Tabla Nº 2

**Desembarques chilenos. Años 1997 - 2008\* (toneladas)**

| Año   | Cantidad  |
|-------|-----------|
| 1997  | 6.365.535 |
| 1998  | 3.824.231 |
| 1999  | 5.587.138 |
| 2000  | 4.972.263 |
| 2001  | 4.663.433 |
| 2002  | 5.132.741 |
| 2003  | 4.528.317 |
| 2004  | 6.013.643 |
| 2005  | 5.477.539 |
| 2006  | 5.297.526 |
| 2007  | 4.937.021 |
| 2008* | 4.810.216 |

Fuente: Sernapesca, anuarios estadísticos de pesca 2008.

\*Cifras preliminares

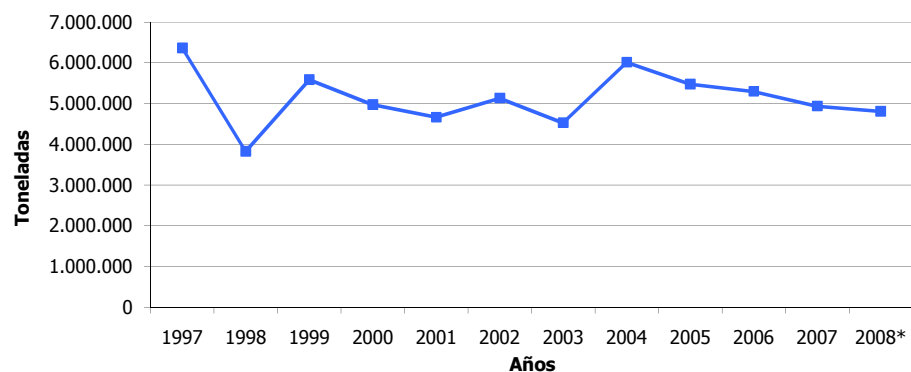


Tabla Nº 3

**Exportaciones totales de sector pesquero. Años 1995 - 2008<sup>(1)</sup>**

| Año                 | Cantidad (toneladas) | Variación (%) | Valor FOB (miles de US\$) | Variación (%) |
|---------------------|----------------------|---------------|---------------------------|---------------|
| 1995                | 1.792.382            | (*)           | 1.782.340                 | (*)           |
| 1996                | 1.520.775            | -15,2         | 1.771.917                 | -0,6          |
| 1997                | 1.351.851            | -24,6         | 1.872.601                 | 5,1           |
| 1998                | 932.187              | -48,0         | 1.673.751                 | -6,1          |
| 1999                | 1.071.812            | -40,2         | 1.784.006                 | 0,1           |
| 2000                | 1.052.561            | -41,3         | 1.874.736                 | 5,2           |
| 2001                | 1.141.513            | -36,3         | 1.861.102                 | 4,4           |
| 2002                | 1.212.420            | -32,4         | 1.959.408                 | 9,9           |
| 2003                | 1.293.040            | -27,9         | 2.245.787                 | 26,0          |
| 2004                | 1.312.837            | -26,8         | 2.579.291                 | 44,7          |
| 2005                | 1.590.928            | -11,2         | 3.080.931                 | 72,9          |
| 2006                | 1.390.935            | -22,4         | 3.682.919                 | 106,6         |
| 2007                | 1.413.242            | -21,2         | 3.826.887                 | 114,7         |
| 2008 <sup>(1)</sup> | 1.356.041            | -24,3         | 4.110.687                 | 130,6         |

Fuente: Sernapesca, anuarios estadísticos de pesca

(\*) Se consideró como año base a 1995

<sup>(1)</sup> Cifras preliminares

Tabla Nº 4

**Aportes por subsector al desembarque total de Chile. Años 2007 y 2008\***

| Subsector    | 2007 (t)         | 2008* (t)        | Partic. 2008 (%) | Var. 2008/2007 (%) |
|--------------|------------------|------------------|------------------|--------------------|
| <b>Total</b> | <b>4.937.021</b> | <b>4.810.216</b> | <b>100,0</b>     | <b>-2,6</b>        |
| Industrial   | 2.665.992        | 2.116.495        | 44,0             | -20,6              |
| Artesanal    | 1.481.106        | 1.827.882        | 38,0             | 23,4               |
| Acuicultura  | 789.923          | 865.839          | 18,0             | 9,6                |

Fuente: Sernapesca, anuarios estadísticos de pesca 2007 y 2008.

Nota: Considera capturas en aguas internacionales.

\*Cifras preliminares

Tabla N° 5

| <b>Número de embarcaciones industriales en Chile. Años 1994, 2003, 2006, 2007 y 2008*</b> |             |             |             |             |              |
|---|-------------|-------------|-------------|-------------|--------------|
| <b>Tipo</b>   | <b>1994</b> | <b>2003</b> | <b>2006</b> | <b>2007</b> | <b>2008*</b> |
| <b>Total</b>  | <b>578</b>  | <b>260</b>  | <b>223</b>  | <b>224</b>  | <b>203</b>   |
| Cerco   | 383         | 151         | 213         | 154         | 132          |
| Arrastre  | 72          | 61          | 119         | 56          | 70           |
| Espinelera-Palangrera   | 88          | 35          | 12          | 8           | 8            |
| Enmalle   | 32          | 2           | 3           | 3           | 5            |
| Trampas   | 3           | 9           | 2           | 3           | 1            |
| Otras   | 0           | 0           | 1           | 0           | 0            |

Fuente: Sernapesca, anuario estadístico 1994, 2003, 2006, 2007 y 2008\*

Nota: Una nave industrial puede registrar operación con más de un arte de pesca y/o en más de una región

\*Cifras preliminares



Tabla N° 6

| <b>Número de embarcaciones artesanales inscritas en Chile. Años 2001 - 2008</b> |              |               |               |               |               |               |               |               |
|---|--------------|---------------|---------------|---------------|---------------|---------------|---------------|---------------|
| <b>Región</b>   | <b>2001</b>  | <b>2002</b>   | <b>2003</b>   | <b>2004</b>   | <b>2005</b>   | <b>2006</b>   | <b>2007</b>   | <b>2008</b>   |
| <b>Total</b>  | <b>9.753</b> | <b>12.632</b> | <b>12.888</b> | <b>13.946</b> | <b>14.179</b> | <b>13.655</b> | <b>15.014</b> | <b>15.294</b> |
| XV  | 0            | 0             | 0             | 0             | 0             | 0             | 255           | 265           |
| I   | 412          | 550           | 555           | 613           | 625           | 633           | 403           | 391           |
| II  | 475          | 577           | 582           | 635           | 658           | 685           | 714           | 726           |
| III   | 329          | 409           | 418           | 454           | 467           | 497           | 520           | 536           |
| IV  | 911          | 1.011         | 969           | 1.087         | 1.155         | 1.196         | 1.212         | 1.237         |
| V   | 735          | 943           | 937           | 964           | 968           | 966           | 955           | 960           |
| VI  | 50           | 71            | 65            | 71            | 72            | 70            | 76            | 81            |
| VII   | 208          | 327           | 330           | 360           | 375           | 387           | 384           | 416           |
| VIII  | 1.737        | 2.306         | 2.344         | 2.542         | 2.617         | 1.699         | 2.779         | 2.884         |
| IX  | 159          | 169           | 162           | 172           | 179           | 183           | 176           | 170           |
| XIV   | 0            | 0             | 0             | 0             | 0             | 0             | 440           | 459           |
| X   | 3.430        | 4.457         | 4.589         | 4.862         | 4.784         | 4.962         | 4.668         | 4.710         |
| XI  | 591          | 916           | 988           | 1.098         | 1.113         | 1.121         | 1.142         | 1.144         |
| XII   | 716          | 896           | 949           | 1.088         | 1.166         | 1.256         | 1.290         | 1.315         |

Fuente: Sernapesca, anuarios estadísticos de pesca

Nota: Las embarcaciones pueden ser inscritas como persona natural o persona jurídica.

Tabla N° 7

| <b>Proyectos financiados por el FIP, por líneas de investigación. Años 2005 - 2009</b> |                    |            |                    |            |                    |            |                    |            |                    |            |
|--|--------------------|------------|--------------------|------------|--------------------|------------|--------------------|------------|--------------------|------------|
| <b>Línea</b>   | <b>2005</b>        |            | <b>2006</b>        |            | <b>2007</b>        |            | <b>2008</b>        |            | <b>2009</b>        |            |
|  | <b>Mill. de \$</b> | <b>(%)</b> | <b>Mill. de \$</b> | <b>(%)</b> | <b>Mill. de \$</b> | <b>(%)</b> | <b>Mill. de \$</b> | <b>(%)</b> | <b>Mill. de \$</b> | <b>(%)</b> |
| <b>Total</b>   | <b>3.341</b>       | <b>100</b> | <b>3.773</b>       | <b>100</b> | <b>4.016</b>       | <b>100</b> | <b>4.725</b>       | <b>100</b> | <b>3.678</b>       | <b>100</b> |
| Peces pelágicos  | 684                | 20         | 832                | 22         | 1.967              | 49         | 1.784              | 38         | 1.921              | 52         |
| Peces demersales   | 1.012              | 30         | 1.299              | 34         | 1.139              | 28         | 630                | 13         | 1.047              | 28         |
| Acuicultura  | 466                | 14         | 60                 | 2          | 180                | 4          | 607                | 13         | 0                  | 0          |
| Crustáceos   | 397                | 12         | 480                | 13         | 174                | 4          | 542                | 11         | 408                | 11         |
| Pesquerías bentónicas  | 370                | 11         | 470                | 12         | 336                | 8          | 705                | 15         | 0                  | 0          |
| Estudios pesqueros y ambientales   | 413                | 12         | 632                | 17         | 220                | 5          | 456                | 10         | 302                | 8          |

Fuente: FIP: Fondo de Investigación Pesquera, año 2009

Tabla Nº 8

| <b>Desembarques chilenos por principales grupos de especies. Años 2001 - 2008* (toneladas)</b> |                  |                  |                  |                  |                  |                  |                  |                  |
|--|------------------|------------------|------------------|------------------|------------------|------------------|------------------|------------------|
| <b>Grupos</b>  | <b>2001</b>      | <b>2002</b>      | <b>2003</b>      | <b>2004</b>      | <b>2005</b>      | <b>2006</b>      | <b>2007</b>      | <b>2008*</b>     |
| <b>Total</b>   | <b>4.663.433</b> | <b>5.132.741</b> | <b>4.528.503</b> | <b>6.005.561</b> | <b>5.477.539</b> | <b>5.297.526</b> | <b>4.937.021</b> | <b>4.810.216</b> |
| Pescados   | 4.150.966        | 4.620.502        | 3.970.774        | 5.176.071        | 4.530.523        | 4.442.877        | 4.174.487        | 3.925.350        |
| Algas  | 299.791          | 315.668          | 349.151          | 410.850          | 425.343          | 339.334          | 339.938          | 412.266          |
| Moluscos   | 138.368          | 111.270          | 145.471          | 347.609          | 459.854          | 456.983          | 362.158          | 408.485          |
| Crustáceos   | 26.109           | 23.812           | 19.102           | 20.486           | 22.916           | 22.255           | 20.453           | 24.037           |
| Otros  | 48.199           | 61.489           | 44.005           | 50.545           | 38.903           | 36.077           | 39.985           | 40.078           |

Fuente: Sernapesca, anuario estadísticos de pesca 2008

\*Cifras preliminares

Tabla Nº 9

| <b>Desembarques chilenos por principales especies pelágicas y demersales. Años 2002 - 2008* (miles de toneladas)</b> |              |              |              |              |              |              |              |
|--|--------------|--------------|--------------|--------------|--------------|--------------|--------------|
| <b>Especies</b>  | <b>2002</b>  | <b>2003</b>  | <b>2004</b>  | <b>2005</b>  | <b>2006</b>  | <b>2007</b>  | <b>2008*</b> |
| <b>Especies pelágicas</b>  | <b>4.465</b> | <b>3.131</b> | <b>4.249</b> | <b>3.553</b> | <b>3.183</b> | <b>3.272</b> | <b>2.941</b> |
| Jurel  | 1.558        | 1.421        | 1.452        | 1.430        | 1.380        | 1.296        | 896          |
| Anchoveta  | 1.874        | 823          | 1.860        | 1.549        | 995          | 1.392        | 1.117        |
| Sardina común  | 643          | 304          | 356          | 290          | 440          | 285          | 795          |
| Caballa  | 359          | 572          | 577          | 281          | 367          | 298          | 133          |
| Sardina  | 31           | 11           | 5            | 4            | 1            | 1            | 0,4          |
| <b>Especies demersales</b>   | <b>325</b>   | <b>276</b>   | <b>228</b>   | <b>202</b>   | <b>200</b>   | <b>183</b>   | <b>197</b>   |
| Merluza de cola  | 136          | 86           | 71           | 80           | 73           | 62           | 74           |
| Merluza común  | 116          | 115          | 74           | 47           | 48           | 44           | 48           |
| Merluza de 3 aletas  | 29           | 32           | 33           | 25           | 29           | 27           | 27           |
| Merluza austral  | 23           | 23           | 32           | 31           | 31           | 30           | 28           |
| Bacalao de profundidad   | 9            | 8            | 6            | 6            | 5            | 5            | 5            |
| Congrio dorado   | 5            | 5            | 6            | 4            | 5            | 5            | 3            |
| Camarón nailon   | 4            | 4            | 4            | 4            | 4            | 4            | 5            |
| Langostino amarillo  | 1            | 2            | 2            | 3            | 4            | 4            | 6            |
| Langostino colorado  | 2            | 1            | 1            | 1            | 1            | 2            | 1            |

Fuente: Sernapesca, anuarios estadísticos de pesca

\* Cifras preliminares

Tabla 10

| <b>Desembarque de algas por especie, 2001 - 2008<sup>(1)</sup> (toneladas)</b> |                |                |                |                |                |                |                |                           |
|--|----------------|----------------|----------------|----------------|----------------|----------------|----------------|---------------------------|
| <b>Especie</b>   | <b>2001</b>    | <b>2002</b>    | <b>2003</b>    | <b>2004</b>    | <b>2005</b>    | <b>2006</b>    | <b>2007</b>    | <b>2008<sup>(1)</sup></b> |
| <b>Total</b>   | <b>299.791</b> | <b>315.668</b> | <b>349.008</b> | <b>410.850</b> | <b>425.343</b> | <b>339.334</b> | <b>339.938</b> | <b>412.266</b>            |
| Carola   | 5              | 12             | 5              | 10             | 0              | 17             | 13             | 0                         |
| Chasca   | 402            | 533            | 392            | 402            | 683            | 310            | 494            | 292                       |
| Chascón  | 87.508         | 96.428         | 108.899        | 151.752        | 203.897        | 161.834        | 136.766        | 202.262                   |
| Chicorea de mar  | 3.325          | 5.677          | 4.986          | 4.642          | 1.517          | 1.590          | 980            | 1.031                     |
| Cochayuyo  | 2.098          | 2.312          | 1.764          | 2.733          | 2.562          | 2.292          | 4.274          | 4.872                     |
| (*) Huiro  | 28.129         | 35.730         | 80.773         | 74.833         | 55.709         | 36.871         | 41.960         | 50.815                    |
| Luche  | 0              | 8              | 31             | 16             | 9              | 4              | 33             | 87                        |
| (*) Luga luga  | 60.323         | 48.776         | 58.343         | 57.700         | 72.426         | 54.205         | 59.284         | 61.209                    |
| Pelillo  | 117.969        | 126.184        | 93.809         | 118.669        | 88.353         | 77.336         | 93.402         | 85.653                    |
| Otras algas  | 32             | 8              | 6              | 93             | 187            | 4.875          | 2.732          | 6.045                     |

Fuente: Sernapesca, anuarios estadísticos de pesca

(\*) Nota: En Luga y huiro se suman todas las especies de la misma familia

<sup>(1)</sup> Cifras preliminares

Tabla N° 11:

| Número de plantas de proceso por región. Año 2008* |            |
|--|------------|
| Región   | Cantidad   |
| <b>Total</b>                                       | <b>482</b> |
| XV   | 6          |
| I  | 21         |
| II   | 38         |
| III  | 42         |
| IV   | 47         |
| V  | 26         |
| VI   | 0          |
| VII  | 0          |
| VIII   | 70         |
| IX   | 3          |
| XIV  | 8          |
| X  | 155        |
| XI   | 10         |
| XII  | 37         |
| R.M.   | 19         |

Fuente: Sernapesca, Anuario estadístico 2008

\* Cifras preliminares

Plantas de Proceso  
Año 2008

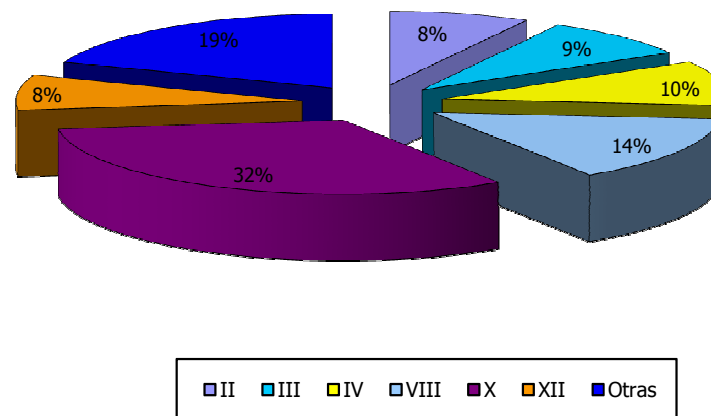


Tabla N° 12

| Producción chilena de harina de pescado. Años 1997 - 2008* (toneladas) |           |
|--|-----------|
| Año  | Volumen   |
| 1997   | 1.224.579 |
| 1998   | 642.130   |
| 1999   | 999.990   |
| 2000   | 877.059   |
| 2001   | 777.563   |
| 2002   | 842.506   |
| 2003   | 704.552   |
| 2004   | 990.679   |
| 2005   | 827.168   |
| 2006   | 668.230   |
| 2007   | 683.431   |
| 2008*  | 621.164   |

Fuente: Sernapesca y Anuarios Estadísticos 2008

\* Cifras preliminares

Producción de harina de pescado en Chile, 1997-2008

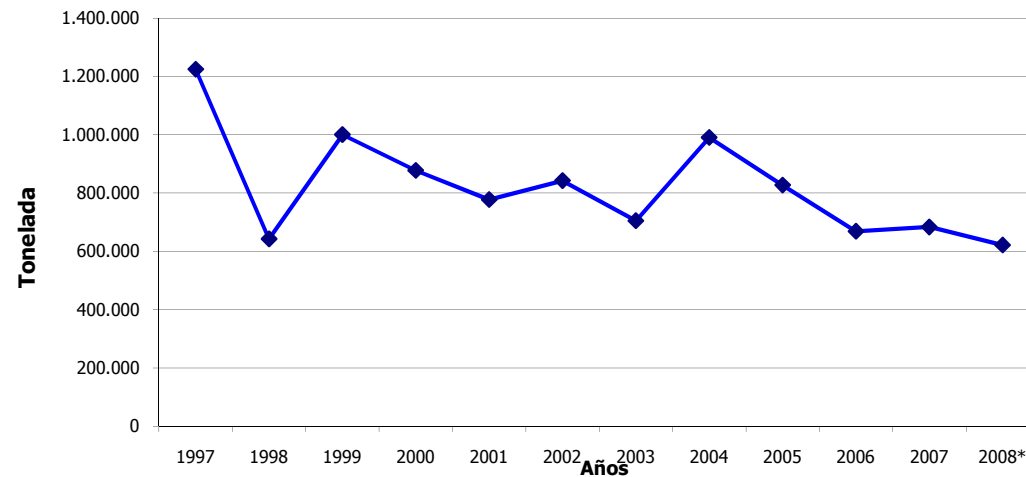


Tabla Nº 13

**Producción chilena de congelados por grupos de especies. Años 2002 - 2008\* (toneladas)**

| <b>Especies</b> | <b>2002</b>    | <b>2003</b>    | <b>2004</b>    | <b>2005</b>    | <b>2006</b>    | <b>2007</b>    | <b>2008*</b>   |
|-----------------|----------------|----------------|----------------|----------------|----------------|----------------|----------------|
| <b>Total</b>    | <b>379.752</b> | <b>377.583</b> | <b>447.337</b> | <b>479.826</b> | <b>476.020</b> | <b>513.158</b> | <b>455.304</b> |
| Pescados        | 360.841        | 347.191        | 403.133        | 431.858        | 420.633        | 454.165        | 369.883        |
| Moluscos        | 13.058         | 25.546         | 38.741         | 41.842         | 50.064         | 53.846         | 79.441         |
| Crustáceos      | 3.775          | 3.346          | 3.695          | 4.671          | 3.945          | 3.730          | 4.525          |
| Otros           | 2.078          | 1.500          | 1.768          | 1.455          | 1.378          | 1.417          | 1.455          |

*Fuente: Sernapesca y Anuarios Estadísticos 2008*

\* Cifras preliminares

Tabla Nº 14

**Producción chilena de conservas por grupos de especies. Años 2002 - 2008\* (toneladas)**

| <b>Especies</b> | <b>2002</b>    | <b>2003</b>    | <b>2004</b>    | <b>2005</b>    | <b>2006</b>   | <b>2007</b>    | <b>2008*</b>  |
|-----------------|----------------|----------------|----------------|----------------|---------------|----------------|---------------|
| <b>Total</b>    | <b>286.061</b> | <b>114.730</b> | <b>116.247</b> | <b>109.198</b> | <b>85.936</b> | <b>113.378</b> | <b>77.124</b> |
| Pescados        | 276.744        | 107.062        | 105.941        | 99.402         | 76.312        | 102.057        | 67.980        |
| Moluscos        | 9.066          | 7.390          | 10.082         | 9.575          | 9.412         | 9.012          | 8.937         |
| Crustáceos      | 219            | 242            | 205            | 214            | 189           | 2.214          | 192           |
| Otros           | 32             | 36             | 19             | 7              | 23            | 95             | 15            |

*Fuente: Sernapesca y Anuarios Estadísticos 2008*

\* Cifras preliminares

Tabla Nº 15

**Exportaciones pesqueras de Chile, participación por rubro. Años 2007 y 2008**

| Rubro  | Valor (MUS\$)<br>2007 | Valor (MUS\$)<br>2008 | Partic. 2008<br>(%) | Var. 08/07<br>(%) |
|--|-----------------------|-----------------------|---------------------|-------------------|
| <b>Total</b>                                   | <b>3.826.890</b>      | <b>4.110.687</b>      | <b>100</b>          | <b>7,4</b>        |
| Pescados congelados                            | 1.816.371             | 1.949.743             | 47                  | 7,3               |
| Harina de pescado                              | 531.311               | 492.608               | 12                  | -7,3              |
| Pescados frescos                               | 721.214               | 737.605               | 18                  | 2,3               |
| Conservas de pescado                           | 139.664               | 113.335               | 3                   | -18,9             |
| Moluscos, crustáceos, equinodermos y tunicados | 338.841               | 463.095               | 11                  | 36,7              |
| Algas y derivados                              | 138.274               | 161.283               | 4                   | 16,6              |
| Otros (aceite, secos, salados, ahumados, etc.) | 141.215               | 193.019               | 5                   | 36,7              |

Fuente: Elaborado por TechnoPress, sobre base de información oficial



Tabla Nº 16

**Exportaciones pesqueras de Chile por bloques económicos. Años 2002 - 2008\* (miles de dólares)**

| Bloque           | 2002             | 2003             | 2004             | 2005             | 2006             | 2007             | 2008*            |
|------------------|------------------|------------------|------------------|------------------|------------------|------------------|------------------|
| <b>Total</b>     | <b>1.959.408</b> | <b>2.245.787</b> | <b>2.579.291</b> | <b>3.080.931</b> | <b>3.682.919</b> | <b>3.826.889</b> | <b>4.110.687</b> |
| APEC (sin Nafta) | 946.316          | 986.019          | 1.168.730        | 1.426.744        | 1.580.434        | 1.521.274        | 1.710.431        |
| Nafta            | 555.186          | 710.871          | 747.274          | 791.708          | 1.004.647        | 1.096.131        | 1.054.313        |
| UE               | 309.342          | 380.115          | 435.866          | 574.397          | 742.108          | 775.823          | 838.233          |
| Mercosur         | 41.976           | 52.325           | 74.544           | 84.268           | 134.131          | 159.906          | 203.265          |
| Otros            | 106.589          | 116.457          | 152.877          | 203.814          | 221.599          | 273.755          | 304.445          |

Fuentes: Subpesca

\* Cifras preliminares

Tabla Nº 17

**Principales países de destino de exportaciones pesqueras de Chile. Años 2006 - 2008**

| Países           | Valor (Miles de US\$) |                  |                  | Participación (%) |            |            | Var. 08/07<br>(%) |
|------------------|-----------------------|------------------|------------------|-------------------|------------|------------|-------------------|
|                  | 2006                  | 2007             | 2008             | 2006              | 2007       | 2008       |                   |
| <b>Total (*)</b> | <b>3.682.919</b>      | <b>3.826.890</b> | <b>4.110.687</b> | <b>100</b>        | <b>100</b> | <b>100</b> | <b>7,4</b>        |
| Estados Unidos   | 931.812               | 809.716          | 901.744          | 25                | 21         | 22         | 11,4              |
| Japón            | 924.376               | 970.969          | 898.848          | 25                | 25         | 22         | -7,4              |
| China            | 248.239               | 271.060          | 344.235          | 7                 | 7          | 8          | 27,0              |
| España           | 194.127               | 219.642          | 236.254          | 5                 | 6          | 6          | 7,6               |
| Alemania         | 218.034               | 205.175          | 207.112          | 6                 | 5          | 5          | 0,9               |
| Brasil           | 104.214               | 126.328          | 170.495          | 3                 | 3          | 4          | 35,0              |
| Francia          | 127.490               | 130.404          | 140.833          | 3                 | 3          | 3          | 8,0               |
| Otros países     | 934.627               | 1.093.598        | 1.211.166        | 25                | 29         | 29         | 10,8              |

Fuentes: Subsecretaría de Pesca y Aduanas

(\*) Incluye a otros países no mencionados

Tabla N° 18

**Exportaciones chilenas de harina de pescado. Años 1995 - 2008<sup>(1)</sup>**

| Año                 | Cantidad (toneladas) | Variación (%) | Valor FOB (miles de US\$) | Variación (%) |
|---------------------|----------------------|---------------|---------------------------|---------------|
| 1995                | 1.328.735            | (*)           | 633.361                   | (*)           |
| 1996                | 1.055.771            | -21           | 612.339                   | -3            |
| 1997                | 928.700              | -30           | 552.350                   | -13           |
| 1998                | 500.513              | -62           | 348.803                   | -45           |
| 1999                | 592.419              | -55           | 281.795                   | -56           |
| 2000                | 537.744              | -60           | 235.198                   | -63           |
| 2001                | 495.056              | -63           | 257.308                   | -59           |
| 2002                | 508.368              | -62           | 319.887                   | -49           |
| 2003                | 609.274              | -54           | 372.810                   | -41           |
| 2004                | 519.143              | -61           | 343.573                   | -46           |
| 2005                | 708.907              | -47           | 458.252                   | -28           |
| 2006                | 519.498              | -61           | 514.970                   | -19           |
| 2007                | 488.397              | -63           | 539.086                   | -15           |
| 2008 <sup>(1)</sup> | 487.021              | -63           | 501.166                   | -21           |

Fuente: SIP y Subpesca

(\*) Se consideró como año base el 1995

<sup>(1)</sup> Cifras preliminares

Tabla N° 19

**Exportaciones chilenas de aceite de pescado. Años 1995 - 2008<sup>(1)</sup>**

| Año                 | Cantidad (toneladas) | Variación (%) | Valor FOB (miles de US\$) | Variación (%) |
|---------------------|----------------------|---------------|---------------------------|---------------|
| 1995                | 151.011              | (*)           | 49.451                    | (*)           |
| 1996                | 130.157              | -14           | 43.623                    | -12           |
| 1997                | 34.464               | -77           | 14.779                    | -70           |
| 1998                | 4.734                | -97           | 3.580                     | -93           |
| 1999                | 65.514               | -57           | 14.166                    | -71           |
| 2000                | 17.985               | -88           | 4.271                     | -91           |
| 2001                | 3.837                | -97           | 2.416                     | -95           |
| 2002                | 23.624               | -84           | 12.872                    | -74           |
| 2003                | 19.176               | -87           | 10.958                    | -78           |
| 2004                | 28.901               | -81           | 18.792                    | -62           |
| 2005                | 44.518               | -71           | 28.472                    | -42           |
| 2006                | 62.137               | -59           | 43.908                    | -11           |
| 2007                | 71.982               | -52           | 53.106                    | 7             |
| 2008 <sup>(1)</sup> | 81.043               | -46           | 103.728                   | 110           |

Fuente: SIP y Subpesca

(\*) Se consideró como año base a 1995

<sup>(1)</sup> Cifras preliminares

Tabla N° 20

**Exportaciones chilenas de productos congelados. Años 1995 - 2008<sup>(1)</sup>**

| Año                 | Cantidad (toneladas) | Variación (%) | Valor FOB (miles de US\$) | Variación (%) |
|---------------------|----------------------|---------------|---------------------------|---------------|
| 1995                | 159.501              | (*)           | 658.487                   | (*)           |
| 1996                | 170.959              | 7             | 621.907                   | -6            |
| 1997                | 196.097              | 23            | 724.352                   | 10            |
| 1998                | 226.700              | 42            | 748.481                   | 14            |
| 1999                | 211.735              | 33            | 899.198                   | 37            |
| 2000                | 255.196              | 60            | 951.192                   | 44            |
| 2001                | 377.540              | 137           | 948.627                   | 44            |
| 2002                | 424.825              | 166           | 953.631                   | 45            |
| 2003                | 396.674              | 149           | 1.066.989                 | 62            |
| 2004                | 483.689              | 203           | 1.374.239                 | 109           |
| 2005                | 544.401              | 241           | 1.670.124                 | 154           |
| 2006                | 552.239              | 246           | 2.049.585                 | 211           |
| 2007                | 574.209              | 260           | 2.053.431                 | 212           |
| 2008 <sup>(1)</sup> | 531.467              | 233           | 2.303.221                 | 250           |

Fuente: SIP y Subpesca

(\*) Se consideró como año base el 1995

<sup>(1)</sup> Cifras preliminares

Tabla Nº 21

**Exportaciones chilenas de productos frescos enfríados. Años 1995 - 2008<sup>(1)</sup>**

| Año                 | Cantidad (toneladas) | Variación (%) | Valor FOB (miles de US\$) | Variación (%) |
|---------------------|----------------------|---------------|---------------------------|---------------|
| 1995                | 44.640               | (*)           | 219.491                   | (*)           |
| 1996                | 59.935               | 34            | 257.994                   | 18            |
| 1997                | 66.103               | 48            | 286.290                   | 30            |
| 1998                | 77.302               | 73            | 332.072                   | 51            |
| 1999                | 75.128               | 68            | 333.586                   | 52            |
| 2000                | 101.123              | 127           | 416.061                   | 90            |
| 2001                | 132.083              | 196           | 404.363                   | 84            |
| 2002                | 129.999              | 191           | 420.321                   | 91            |
| 2003                | 125.189              | 180           | 492.205                   | 124           |
| 2004                | 125.334              | 181           | 496.910                   | 126           |
| 2005                | 126.145              | 183           | 534.127                   | 143           |
| 2006                | 106.037              | 138           | 657.183                   | 199           |
| 2007                | 116.923              | 162           | 731.245                   | 233           |
| 2008 <sup>(1)</sup> | 125.243              | 181           | 748.608                   | 241           |

Fuente: SIP y Subpesca

(\*) Se consideró como año base a 1995

<sup>(1)</sup> Cifras preliminares

Tabla Nº 22

**Exportaciones chilenas de conservas. Años 1995 - 2008<sup>(1)</sup>**

| Año                 | Cantidad (toneladas) | Variación (%) | Valor FOB (miles de US\$) | Variación (%) |
|---------------------|----------------------|---------------|---------------------------|---------------|
| 1995                | 61.749               | (*)           | 119.386                   | (*)           |
| 1996                | 50.619               | -18           | 112.535                   | -6            |
| 1997                | 67.765               | 10            | 143.045                   | 20            |
| 1998                | 67.362               | 9             | 121.815                   | 2             |
| 1999                | 73.159               | 18            | 128.271                   | 7             |
| 2000                | 91.635               | 48            | 133.321                   | 12            |
| 2001                | 84.588               | 37            | 123.034                   | 3             |
| 2002                | 72.786               | 18            | 115.294                   | -3            |
| 2003                | 81.014               | 31            | 152.360                   | 28            |
| 2004                | 91.739               | 49            | 170.656                   | 43            |
| 2005                | 100.156              | 62            | 190.153                   | 59            |
| 2006                | 90.135               | 46            | 197.789                   | 66            |
| 2007                | 92.694               | 50            | 223.640                   | 87            |
| 2008 <sup>(1)</sup> | 58.692               | -5            | 203.392                   | 70            |

Fuente: SIP y Subpesca

(\*) Se consideró como año base a 1995

<sup>(1)</sup> Cifras preliminares

Tabla Nº 23

**Desembarques de jurel en Chile. Años 1995 - 2008\***

| Año   | Cantidad (toneladas) |
|-------|----------------------|
| 1995  | 4.404.193            |
| 1996  | 3.883.326            |
| 1997  | 2.917.064            |
| 1998  | 1.612.912            |
| 1999  | 1.219.689            |
| 2000  | 1.234.299            |
| 2001  | 1.649.933            |
| 2002  | 1.518.994            |
| 2003  | 1.421.296            |
| 2004  | 1.451.599            |
| 2005  | 1.430.438            |
| 2006  | 1.379.941            |
| 2007  | 1.302.784            |
| 2008* | 896.189              |

Fuente: Semapesca, anuarios estadísticos de pesca 2008

\*cifras preliminares

