

TABLA Nº 1

Producción pesquera mundial, por captura y acuicultura, principales países productores. Años 2006 (toneladas)*.....	2
--	---

TABLA Nº 2

Elaboración de productos pesqueros (extracción y cultivo), para consumo humano en el mundo. Años 2002 - 2006 (miles de toneladas)*.....	2
--	---

INDICE PESCA**TABLA Nº 1**

Captura por principales productores. Años 2000 - 2006 (toneladas).....	3
--	---

TABLA Nº 2

Desembarques chilenos. Años 1996 - 2007* (toneladas).....	4
---	---

TABLA Nº 3

Exportaciones totales de sector pesquero. Años 1994 - 2007 ⁽¹⁾	4
---	---

TABLA Nº 4

Aportes por subsector al desembarque total de Chile. Años 2006 y 2007*.....	4
---	---

TABLA Nº 5

Número de embarcaciones industriales en Chile. Años 1994, 2003, 2006 y 2007*.....	5
---	---

TABLA Nº 6

Número de embarcaciones artesanales inscritas en Chile. Años 2001 - 2006.....	5
---	---

TABLA Nº 7

Proyectos financiados por el FIP, por líneas de investigación. Años 2004 - 2008.....	5
--	---

TABLA Nº 8

Desembarques chilenos por principales grupos de especies. Años 2000 - 2007* (toneladas).....	6
--	---

TABLA Nº 9

Desembarques chilenos por principales especies pelágicas y demersales. Años 2001 - 2007* (miles de toneladas).....	6
--	---

TABLA Nº 10

Desembarque de algas por especie, 2000 - 2007 ⁽¹⁾ (toneladas).....	6
---	---

TABLA Nº 11

Número de plantas de proceso por región. Año 2007*.....	7
---	---

TABLA Nº 12

Producción chilena de harina de pescado. Años 1996 - 2007* (toneladas).....	7
---	---

TABLA Nº 13

Producción chilena de congelados por grupos de especies. Años 2001 - 2007* (toneladas).....	8
---	---

TABLA Nº 14

Producción chilena de conservas por grupos de especies. Años 2001 - 2007* (toneladas).....	8
--	---

TABLA Nº 15

Exportaciones pesqueras de Chile, participación por rubro. Años 2006 y 2007.....	9
--	---

TABLA Nº 16

Exportaciones pesqueras de Chile por bloques económicos. Años 2001 - 2007* (miles de dólares).....	9
--	---

TABLA Nº 17

Principales países de destino de exportaciones pesqueras de Chile. Años 2005 - 2007.....	9
--	---

TABLA Nº 18

Exportaciones chilenas de harina de pescado. Años 1994 - 2007 ⁽¹⁾	10
--	----

TABLA Nº 19

Exportaciones chilenas de aceite de pescado. Años 1994 - 2007 ⁽¹⁾	10
--	----

TABLA Nº 20

Exportaciones chilenas de productos congelados. Años 1994 - 2007 ⁽¹⁾	10
---	----

TABLA Nº 21

Exportaciones chilenas de productos frescos enfriados. Años 1994 - 2007 ⁽¹⁾	11
--	----

TABLA Nº 22

Exportaciones chilenas de conservas. Años 1994 - 2007 ⁽¹⁾	11
--	----

TABLA Nº 23

Desembarques de jurel en Chile. Años 1994 - 2007*.....	11
--	----

CIFRAS GENERALES (EXTRACCIÓN Y CULTIVO)

Tabla N°1:

Producción pesquera mundial, por captura y acuicultura, principales países productores. Años 2006 (toneladas)*

País	Extracción	Acuicultura	TOTAL
Total	91.994.321	51.653.329	143.647.650
China	17.092.146	34.429.122	51.521.268
Perú	7.017.491	28.393	7.045.884
India	3.855.467	3.123.135	6.978.602
Indonesia	4.759.080	1.292.899	6.051.979
Estados Unidos	4.859.872	465.061	5.324.933
Chile	4.168.461	802.410	4.970.871
Japón	4.186.980	733.891	4.920.871
Tailandia	2.776.295	1.385.801	4.162.096
Vietnam	1.959.900	1.657.727	3.617.627
Rusia	3.284.126	105.525	3.389.651
Noruega	2.255.513	708.780	2.964.293
Filipinas	2.318.984	623.369	2.942.353
Myanmar	2.006.790	574.990	2.581.780
Bangladesh	1.436.496	892.049	2.328.545
Corea	1.749.929	513.568	2.263.497
Malasia	1.296.335	168.317	1.464.652
México	1.300.000	158.642	1.458.642
Islandia	1.327.063	8.241	1.335.304
Taiwan	967.461	310.216	1.277.677
España	949.515	293.287	1.242.802
Canadá	1.063.033	170.938	1.233.971
Argentina	1.182.185	2.528	1.184.713
Brasil	779.113	271.696	1.050.809
Otros países	19.402.086	2.932.744	22.334.830

* No considera plantas acuáticas

Fuente: Sitio Web de FAO, Estadísticas de Pesca, Producción de Acuicultura. Año 2006

Tabla N°2:

Elaboración de productos pequeños (extracción y cultivo), para consumo humano en el mundo. Años 2002 - 2006 (miles de toneladas)*

Consumo humano	2002	(%)	2003	(%)	2004	(%)	2005	(%)	2006	(%)
Total	100.697	100	103.405	100	104.493	100	107.057	100	110.359	100
Fresco	50.568	50	51.247	50	51.388	49	51.362	48	53.579	49
Congelado	26.271	26	26.637	26	26.774	26	28.086	26	28.580	26
Curado	10.818	11	11.463	11	11.486	11	11.824	11	11.900	11
Conserva	13.040	13	14.058	14	14.845	14	15.784	15	16.300	15

* No considera plantas acuáticas

Fuente: Sitio Web de FAO, Estadísticas de Pesca, Producción de Acuicultura. Año 2006

CIFRAS PESCA

Tabla N°1

Captura por principales productores. Años 2000 - 2006 (toneladas)

País	2000	2001	2002	2003	2004	2005	2006
Total	95.674.924	93.019.546	93.234.942	90.494.119	94.570.561	94.201.610	91.994.321
China	16.987.325	16.529.389	16.553.144	16.755.659	16.892.793	17.053.191	17.092.146
Perú	10.657.260	7.986.218	8.765.183	6.086.059	9.604.528	9.388.662	7.017.491
Estados Unidos	4.717.638	4.944.336	4.937.305	4.938.956	4.959.826	4.892.967	4.859.872
Indonesia	4.082.810	4.242.270	4.322.764	4.627.149	4.643.943	4.695.977	4.759.080
Japón	4.985.894	4.703.147	4.360.664	4.670.452	4.311.819	4.089.821	4.186.980
Chile	4.300.474	3.797.352	4.276.065	3.613.525	4.921.425	4.328.646	4.168.461
India	3.666.427	3.777.092	3.736.603	3.712.149	3.391.009	3.691.362	3.855.467
Rusia	3.973.535	3.628.422	3.232.282	3.281.448	2.941.533	3.197.565	3.284.126
Tailandia	2.997.124	2.833.974	2.842.428	2.849.724	2.839.612	2.814.270	2.776.295
Filipinas	1.896.132	1.948.640	2.030.031	2.165.812	2.211.147	2.245.934	2.318.984
Noruega	2.699.365	2.686.943	2.740.344	2.548.975	2.524.464	2.392.988	2.255.513
Myanmar	1.093.200	1.187.880	1.284.340	1.343.860	1.586.600	1.732.250	2.006.790
Vietnam	1.623.312	1.724.758	1.802.598	1.856.105	1.879.488	1.929.900	1.959.900
Corea	1.824.995	1.990.766	1.671.630	1.643.148	1.575.473	1.639.069	1.749.929
Bangladesh	1.004.264	1.068.417	1.103.855	1.141.241	1.187.274	1.333.866	1.436.496
Islandia	1.982.545	1.983.574	1.983.574	1.986.539	1.733.702	1.664.657	1.327.063
Otros países	27.182.624	27.986.368	27.592.132	27.273.318	27.365.925	27.110.485	26.939.728

Fuente: Sitio Web de FAO, Estadísticas de Pesca, Captura. Año 2006

Tabla Nº 2

Desembarques chilenos. Años 1996 - 2007* (toneladas)

Año	Cantidad
1996	7.232.679
1997	6.365.535
1998	3.824.310
1999	5.587.138
2000	4.972.263
2001	4.663.433
2002	5.132.741
2003	4.528.503
2004	6.005.561
2005	5.477.539
2006	5.297.526
2007*	5.046.279

Fuente: Sernapesca, anuarios estadísticos de pesca 2007.

*Cifras preliminares

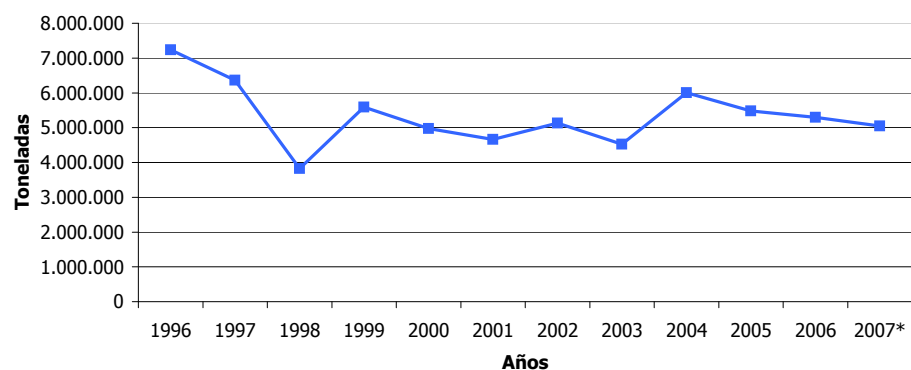


Tabla Nº 3

Exportaciones totales de sector pesquero. Años 1994 - 2007⁽¹⁾

Año	Cantidad (toneladas)	Variación (%)	Valor FOB (miles de US\$)	Variación (%)
1994	1.602.292	(*)	1.366.407	(*)
1995	1.792.382	11,9	1.782.340	30,4
1996	1.520.775	-5,1	1.771.917	29,7
1997	1.351.851	-15,6	1.872.601	37,0
1998	932.187	-41,8	1.673.751	22,5
1999	1.071.812	-33,1	1.784.006	30,6
2000	1.052.561	-34,3	1.874.736	37,2
2001	1.141.513	-28,8	1.861.102	36,2
2002	1.212.420	-24,3	1.959.408	43,4
2003	1.293.040	-19,3	2.245.787	64,4
2004	1.312.837	-18,1	2.579.291	88,8
2005	1.590.928	-0,7	3.080.931	125,5
2006	1.390.935	-13,2	3.682.919	169,5
2007 ⁽¹⁾	1.413.242	-11,8	3.826.887	180,1

Fuente: Sernapesca, anuarios estadísticos de pesca

(*) Se consideró como año base a 1994

⁽¹⁾ Cifras preliminares

Tabla Nº 4

Aportes por subsector al desembarque total de Chile. Años 2006 y 2007*

Subsector	2006 (t)	2007* (t)	Partic. 2007 (%)	Var. 2007/2006 (%)
Total	5.297.526	5.046.279	100,0	-4,7
Industrial	2.572.382	2.641.648	52,3	2,7
Artesanal	1.889.465	1.500.592	29,7	-20,6
Acuicultura	835.679	904.039	17,9	8,2

Fuente: Sernapesca, anuarios estadísticos de pesca 2006 y 2007.

Nota: Considera capturas en aguas internacionales.

*Cifras preliminares

Tabla Nº 5

Número de embarcaciones industriales en Chile. Años 1994, 2003, 2006 y 2007*				
Tipo	1994	2003	2006	2007*
Total	578	260	223	205
Cerco	383	151	213	154
Arrastre	72	61	119	56
Espinelera-Palangrera	88	35	12	8
Enmalle	32	2	3	3
Trampas	3	9	2	3
Otras	0	0	1	0

Fuente: Sernapesca, anuario estadístico 1994, 2003, 2006 y 2007

Nota: Una nave industrial puede registrar operación con más de un arte de pesca y/o en más de una región

*Cifras preliminares

Tabla Nº 6

Número de embarcaciones artesanales inscritas en Chile. Años 2001 - 2006						
Región	2001	2002	2003	2004	2005	2006
Total	9.753	12.632	12.888	13.946	14.179	13.655
I	412	550	555	613	625	633
II	475	577	582	635	658	685
III	329	409	418	454	467	497
IV	911	1.011	969	1.087	1.155	1.196
V	735	943	937	964	968	966
VI	50	71	65	71	72	70
VII	208	327	330	360	375	387
VIII	1.737	2.306	2.344	2.542	2.617	1.699
IX	159	169	162	172	179	183
X	3.430	4.457	4.589	4.862	4.784	4.962
XI	591	916	988	1.098	1.113	1.121
XII	716	896	949	1.088	1.166	1.256

Fuente: Sernapesca, anuarios estadísticos de pesca

Nota: Las embarcaciones pueden ser inscritas como persona natural o persona jurídica.

Tabla Nº 7

Proyectos financiados por el FIP, por líneas de investigación. Años 2004 - 2008										
Línea	2004		2005		2006		2007		2008	
	Mill. de \$	(%)	Mill. de \$	(%)	Mill. de \$	(%)	Mill. de \$	(%)	Mill. de \$	(%)
Total	1.886	100	3.341	100	3.773	100	4.016	100	4.725	100
Peces pelágicos	550	29	684	20	832	22	1.967	49	1.784	38
Peces demersales	391	21	1.012	30	1.299	34	1.139	28	630	13
Acuicultura	377	20	466	14	60	2	180	4	607	13
Crustáceos	262	14	397	12	480	13	174	4	542	11
Pesquerías bentónicas	183	10	370	11	470	12	336	8	705	15
Estudios pesqueros y ambientales	123	6	413	12	632	17	220	5	456	10

Fuente: FIP: Fondo de Investigación Pesquera, año 2008

Tabla Nº 8

Desembarques chilenos por principales grupos de especies. Años 2000 - 2007* (toneladas)								
Grupos	2000	2001	2002	2003	2004	2005	2006	2007*
Total	4.972.263	4.663.433	5.132.741	4.528.503	6.005.561	5.477.539	5.297.526	5.046.279
Pescados	4.486.158	4.150.966	4.620.502	3.970.774	5.176.071	4.530.523	4.442.877	4.231.376
Algas	280.847	299.791	315.668	349.151	410.850	425.343	339.334	359.964
Moluscos	110.050	138.368	111.270	145.471	347.609	459.854	456.983	396.850
Crustáceos	37.311	26.109	23.812	19.102	20.486	22.916	22.255	22.185
Otros	57.897	48.199	61.489	44.005	50.545	38.903	36.077	35.904

Fuente: Sernapesca, anuarios estadísticos de pesca

*Cifras preliminares

Tabla Nº 9

Desembarques chilenos por principales especies pelágicas y demersales. Años 2001 - 2007* (miles de toneladas)							
Especies	2001	2002	2003	2004	2005	2006	2007*
Especies pelágicas	3.226	4.465	3.131	4.249	3.553	3.183	3.272
Jurel	1.650	1.558	1.421	1.452	1.430	1.380	1.296
Anchoveta	853	1.874	823	1.860	1.549	995	1.392
Sardina común	325	643	304	356	290	440	285
Caballa	365	359	572	577	281	367	298
Sardina	33	31	11	5	4	1	1
Especies demersales	365	325	276	228	202	200	183
Merluza de cola	162	136	86	71	80	73	62
Merluza común	121	116	115	74	47	48	44
Merluza de 3 aletas	29	29	32	33	25	29	27
Merluza austral	29	23	23	32	31	31	30
Bacalao de profundidad	8	9	8	6	6	5	5
Congrio dorado	8	5	5	6	4	5	5
Camarón nailon	5	4	4	4	4	4	4
Langostino amarillo	2	1	2	2	3	4	4
Langostino colorado	2	2	1	1	1	1	2

Fuente: Sernapesca, anuarios estadísticos de pesca

* Cifras preliminares

Tabla 10

Desembarque de algas por especie, 2000 - 2007 ⁽¹⁾ (toneladas)								
Especie	2000	2001	2002	2003	2004	2005	2006	2007 ⁽¹⁾
Total	280.847	299.791	315.668	349.008	410.850	425.343	339.334	359.964
Carola	56	5	12	5	10	0	17	17
Chasca	525	402	533	392	402	683	310	1.434
Chascón	61.954	87.508	96.428	108.899	151.752	203.897	161.834	169.102
Chicorea de mar	24.778	3.325	5.677	4.986	4.642	1.517	1.590	1.817
Cochayuyo	2.122	2.098	2.312	1.764	2.733	2.562	2.292	3.309
(*) Huiro	24.191	28.129	35.730	80.773	74.833	55.709	36.871	62.857
Luche	0	0	8	31	16	9	4	26
(*) Luga luga	30.118	60.323	48.776	58.343	57.700	72.426	54.205	53.886
Pelillo	137.100	117.969	126.184	93.809	118.669	88.353	77.336	67.271
Otras algas	3	32	8	6	93	187	4.875	245

Fuente: Sernapesca, anuarios estadísticos de pesca

(*) Nota: En Luga y huiro se suman todas las especies de la misma familia

⁽¹⁾ Cifras preliminares

Tabla N° 11:

Número de plantas de proceso por región. Año 2007*

Región	Cantidad
Total	484
XV	6
I	17
II	36
III	43
IV	45
V	25
VI	6
VII	0
VIII	85
IX	3
XIV	5
X	147
XI	10
XII	38
R.M.	18

Fuente: Sernapesca, Anuario estadístico 2007

* Cifras preliminares



**Plantas de Proceso
Año 2007**

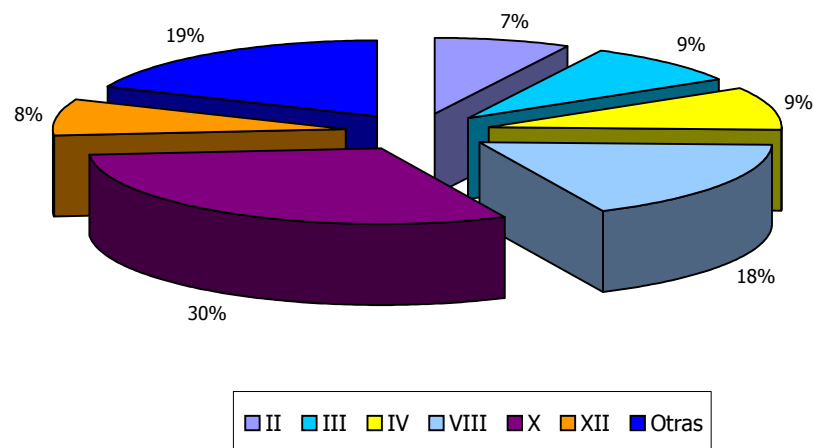


Tabla N° 12

Producción chilena de harina de pescado. Años 1996 - 2007* (toneladas)

Año	Volumen
1996	1.398.786
1997	1.224.579
1998	642.130
1999	999.990
2000	877.059
2001	777.563
2002	842.506
2003	704.552
2004	990.679
2005	827.168
2006	668.230
2007*	680.588

Fuente: Sernapesca y Anuarios Estadísticos 1996-2007

* Cifras preliminares

Producción de harina de pescado en Chile, 1996-2007

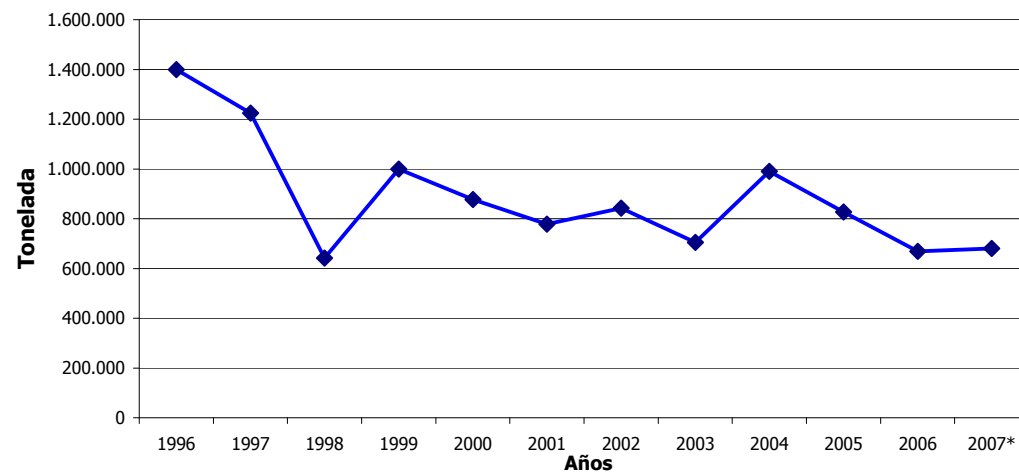


Tabla Nº 13

Producción chilena de congelados por grupos de especies. Años 2001 - 2007* (toneladas)

Especies	2001	2002	2003	2004	2005	2006	2007*
Total	390.027	379.752	377.583	447.337	479.829	552.934	479.868
Pescados	369.330	360.841	347.191	403.133	431.858	495.670	420.875
Moluscos	15.409	13.058	25.546	38.741	41.842	50.155	53.846
Crustáceos	3.938	3.775	3.346	3.695	4.671	5.651	3.730
Otros	1.350	2.078	1.500	1.768	1.458	1.458	1.417

Fuente: Sernapesca y Anuarios Estadísticos 2001-2007

* Cifras preliminares

Tabla Nº 14

Producción chilena de conservas por grupos de especies. Años 2001 - 2007* (toneladas)

Especies	2001	2002	2003	2004	2005	2006	2007*
Total	107.604	286.061	114.730	116.247	109.198	133.170	111.371
Pescados	98.171	276.744	107.062	105.941	99.402	119.364	102.057
Moluscos	9.157	9.066	7.390	10.082	9.575	13.519	9.012
Crustáceos	252	219	242	205	214	260	207
Otros	24	32	36	19	7	27	95

Fuente: Sernapesca y Anuarios Estadísticos 2001-2007

* Cifras preliminares

Tabla Nº 15

Exportaciones pesqueras de Chile, participación por rubro. Años 2006 y 2007

Rubro	Valor (MUS\$) 2006	Valor (MUS\$) 2007	Partic. 2007 (%)	Var. 07/06 (%)
Total	3.682.930	3.826.890	100	3,9
Pescados congelados	1.830.989	1.816.371	47	-0,8
Harina de pescado	514.970	539.086	14	4,7
Pescados frescos	644.184	721.214	19	12,0
Conservas de pescado	126.856	139.664	4	10,1
Moluscos y crustáceos	302.529	331.066	9	9,4
Algas y derivados	125.492	138.274	4	10,2
Otros (aceite, secos, salados, ahu)	137.911	141.214	4	2,4

Fuente: Elaborado por Sonapesca, sobre base de información oficial



Tabla Nº 16

Exportaciones pesqueras de Chile por bloques económicos. Años 2001 - 2007* (miles de dólares)

Bloque	2001	2002	2003	2004	2005	2006	2007*
Total	1.861.102	1.959.408	2.245.787	2.579.291	3.080.931	3.682.919	3.826.887
APEC (sin Nafta)	882.878	946.316	986.019	1.168.730	1.426.744	1.580.434	1.521.274
Nafta	509.948	555.186	710.871	747.274	791.708	1.004.647	1.096.131
UE	311.535	309.342	380.115	435.866	574.397	742.108	774.584
Mercosur	56.966	41.976	52.325	74.544	84.268	134.131	159.906
Otros	99.775	106.589	116.457	152.877	203.814	221.599	274.991

Fuentes: Subpesca, Ifop y Aduanas

* Cifras preliminares

Tabla Nº 17

Principales países de destino de exportaciones pesqueras de Chile. Años 2005 - 2007

Países	Valor (Miles de US\$)			Participación (%)			Var. 07/06 (%)
	2005	2006	2007	2005	2006	2007	
Total (*)	3.080.931	3.682.919	3.826.887	100	100	100	3,9
Estados Unidos	741.263	931.812	970.969,1	24	25	25	4,2
Japón	853.414	924.376	809.715,8	28	25	21	-12,4
China	230.471	248.239	271.059,6	7	7	7	9,2
España	171.940	194.127	219.641,5	6	5	6	13,1
Alemania	153.738	218.034	205.174,7	5	6	5	-5,9
Francia	97.205	127.490	130.403,8	3	3	3	2,3
Brasil	60.802	104.214	126.328,0	2	3	3	21,2
Otros países	772.098	934.627	1.093.594,0	25	25	29	17,0

Fuentes: Subsecretaría de Pesca y Aduanas

(*) Incluye a otros países no mencionados

Tabla N° 18

Exportaciones chilenas de harina de pescado. Años 1994 - 2007⁽¹⁾

Año	Cantidad (toneladas)	Variación (%)	Valor FOB (miles de US\$)	Variación (%)
1994	1.166.817	(*)	454.133	(*)
1995	1.328.735	14	633.361	39
1996	1.055.771	-10	612.339	35
1997	928.700	-20	552.350	22
1998	500.513	-57	348.803	-23
1999	592.419	-49	281.795	-38
2000	537.744	-54	235.198	-48
2001	495.056	-58	257.308	-43
2002	508.368	-56	319.887	-30
2003	609.274	-48	372.810	-18
2004	519.143	-56	343.573	-24
2005	708.907	-39	458.252	1
2006	519.498	-55	514.970	13
2007 ⁽¹⁾	488.397	-58	539.086	19

Fuente: SIP y Subpesca

(*) Se consideró como año base el 1994

⁽¹⁾ Cifras preliminares

Tabla N° 19

Exportaciones chilenas de aceite de pescado. Años 1994 - 2007⁽¹⁾

Año	Cantidad (toneladas)	Variación (%)	Valor FOB (miles de US\$)	Variación (%)
1994	166.023	(*)	43.964	(*)
1995	151.011	-9	49.451	12
1996	130.157	-22	43.623	-1
1997	34.464	-79	14.779	-66
1998	4.734	-97	3.580	-92
1999	65.514	-61	14.166	-68
2000	17.985	-89	4.271	-90
2001	3.837	-98	2.416	-95
2002	23.624	-86	12.872	-71
2003	19.176	-88	10.958	-75
2004	28.901	-83	18.792	-57
2005	44.518	-73	28.472	-35
2006	62.137	-63	43.908	0
2007 ⁽¹⁾	71.982	-57	53.106	21

Fuente: SIP y Subpesca

(*) Se consideró como año base a 1994

⁽¹⁾ Cifras preliminares

Tabla N° 20

Exportaciones chilenas de productos congelados. Años 1994 - 2007⁽¹⁾

Año	Cantidad (toneladas)	Variación (%)	Valor FOB (miles de US\$)	Variación (%)
1994	143.046	(*)	516.441	(*)
1995	159.501	12	658.487	28
1996	170.959	20	621.907	20
1997	196.097	37	724.352	40
1998	226.700	58	748.481	45
1999	211.735	48	899.198	74
2000	255.196	78	951.192	84
2001	377.540	164	948.627	84
2002	424.825	197	953.631	85
2003	396.674	177	1.066.989	107
2004	483.689	238	1.374.239	166
2005	544.401	281	1.670.124	223
2006	552.239	286	2.049.585	297
2007 ⁽¹⁾	574.209	301	2.053.431	298

Fuente: SIP y Subpesca

(*) Se consideró como año base el 1994

⁽¹⁾ Cifras preliminares

Tabla Nº 21

Exportaciones chilenas de productos frescos enfríados. Años 1994 - 2007⁽¹⁾

Año	Cantidad (toneladas)	Variación (%)	Valor FOB (miles de US\$)	Variación (%)
1994	36.131	(*)	170.384	(*)
1995	44.640	24	219.491	29
1996	59.935	66	257.994	51
1997	66.103	83	286.290	68
1998	77.302	114	332.072	95
1999	75.128	108	333.586	96
2000	101.123	180	416.061	144
2001	132.083	266	404.363	137
2002	129.999	260	420.321	147
2003	125.189	246	492.205	189
2004	125.334	247	496.910	192
2005	126.145	249	534.127	213
2006	106.037	193	657.183	286
2007 ⁽¹⁾	116.923	224	731.245	329

Fuente: SIP y Subpesca

(*) Se consideró como año base a 1994

⁽¹⁾ Cifras preliminares

Tabla Nº 22

Exportaciones chilenas de conservas. Años 1994 - 2007⁽¹⁾

Año	Cantidad (toneladas)	Variación (%)	Valor FOB (miles de US\$)	Variación (%)
1994	50.666	(*)	103.669	(*)
1995	61.749	22	119.386	15
1996	50.619	0	112.535	9
1997	67.765	34	143.045	38
1998	67.362	33	121.815	18
1999	73.159	44	128.271	24
2000	91.635	81	133.321	29
2001	84.588	67	123.034	19
2002	72.786	44	115.294	11
2003	81.014	60	152.360	47
2004	91.739	81	170.656	65
2005	100.156	98	190.153	83
2006	90.135	78	197.789	91
2007 ⁽¹⁾	92.694	83	223.640	116

Fuente: SIP y Subpesca

(*) Se consideró como año base a 1994

⁽¹⁾ Cifras preliminares

Tabla Nº 23

Desembarques de jurel en Chile. Años 1994 - 2007*

Año	Cantidad (toneladas)
1994	4.041.447
1995	4.404.193
1996	3.883.326
1997	2.917.064
1998	1.612.912
1999	1.219.689
2000	1.234.299
2001	1.649.933
2002	1.518.993
2003	1.421.296
2004	1.451.599
2005	1.430.434
2006	1.379.941
2007*	1.296.225

Fuente: Sernapesca, anuarios estadísticos de pesca

*cifras preliminares

