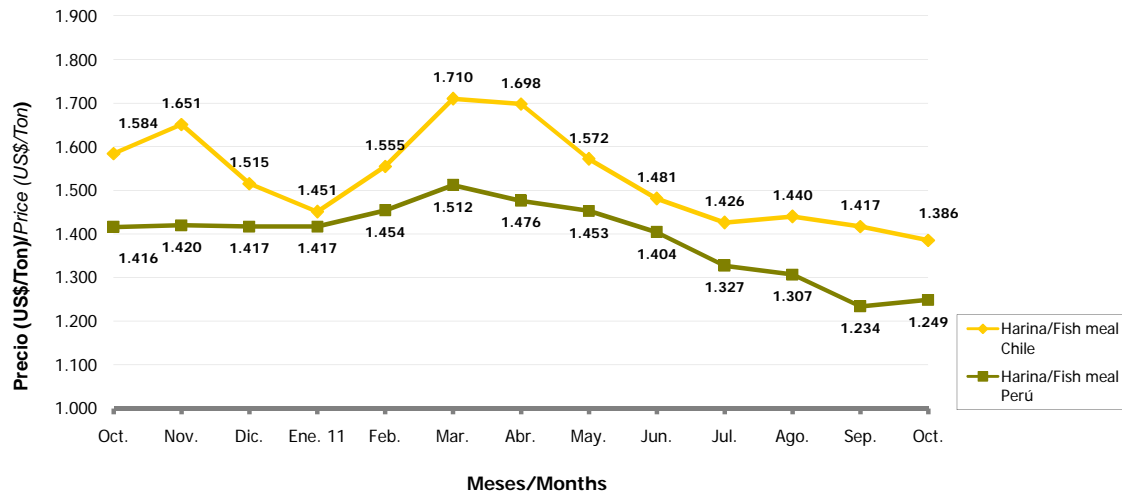


HARINA Y ACEITE DE PESCADO Y VEGETAL
VEGETAL AND FISH OIL AND FISHMEAL

Octubre 2010 a octubre 2011 / October 2010 to October 2011

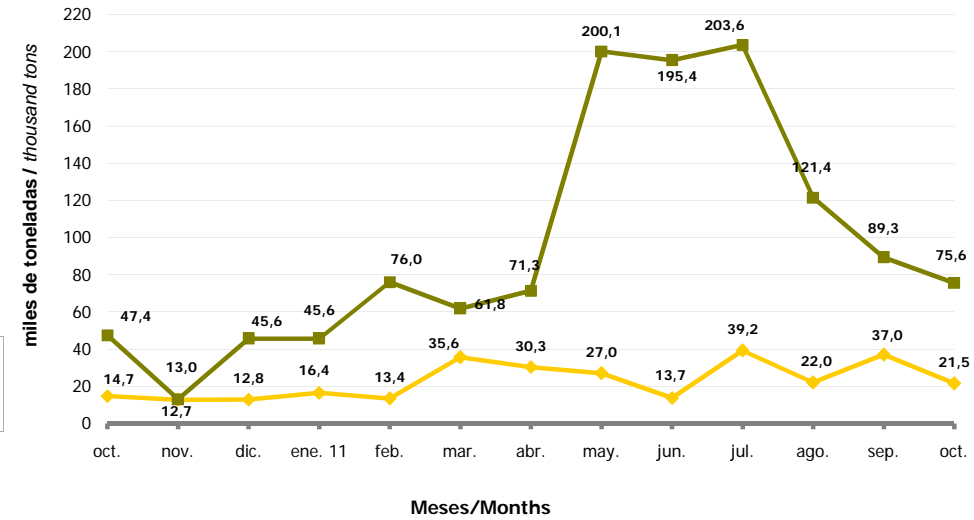
Precio promedio harina de pescado para Perú y Chile / Fishmeal average price for Peru and Chile

PRECIOS NOMINALES PROMEDIOS FOB / NOMINAL PRICES FOB AVERAGE



Octubre 2010 a octubre 2011 / October 2010 to October 2011

Volumen de harina de pescado para Perú y Chile / Amount of fishmeal for Peru and Chile



Fuente / Source: Sección de Economía, Instituto de Fomento Pesquero (obtenida de datos de Aduanas), Boletín Estadístico Mensual del Ministerio de la Producción de Perú y elaboración propia / IIFOP's Economy Section (information obtained from Customs data), Monthly Statistics Bulletin of the Production Ministry of Peru and own creation.

FOB: Free on board (cargado en el barco).

Precios nominales / Nominal prices: No han sido corejidos por IPC/Not corrected for CPI.

Octubre 2011 / October 2011

Precio promedio FOB y FAS según calidad de harinas para Chile y Perú / Average FOB and FAS Price according to fishmeal quality for Chile and Peru

HARINA DE PESCADO / FISHMEAL		
Especificación/ Specification	Chile (US\$/t)	Perú (US\$/t)
Harina standard (FAQ 64%) / Standard fishmeal (FAQ 64%)	1.078	1.118 (*)
Harina prime (SD 67/120) / Prime fishmeal (SD 67/120)	1.282	1.325
Harina super prime (SD 68/500) / Super prime fishmeal (SD 68/500)	1.797	1.348

FAQ 64%: Harina secada a fuego directo con 64% mín. de proteínas
Direct fire dried fishmeal with 64% minimum proteins

SD 67/120: Harina secada a vapor indirecto con 67% mín. de proteínas y 120 máx. TVN
Indirect steam dried fishmeal with 67% minimum proteins. TVN

SD 68/500: Harina secada a vapor indirecto con 68% mín. de proteínas y 500 ppm máx. histamina
Indirect steam dried fishmeal with 68% minimum proteins and 500 ppm maximum histamine.

Fuente / Source: Sección de Economía, Instituto de Fomento Pesquero (obtenida de datos de Aduanas), Perú Broker S.A. (www.perubroker.com.pe) y elaboración propia / IIFOP's Economy Section (information obtained from Customs data), Perú Broker S.A. (www.perubroker.com.pe) and own creation.

FOB: Free on board (cargado en el barco)

(*) FAS: Free along side (cargado al lado del barco)

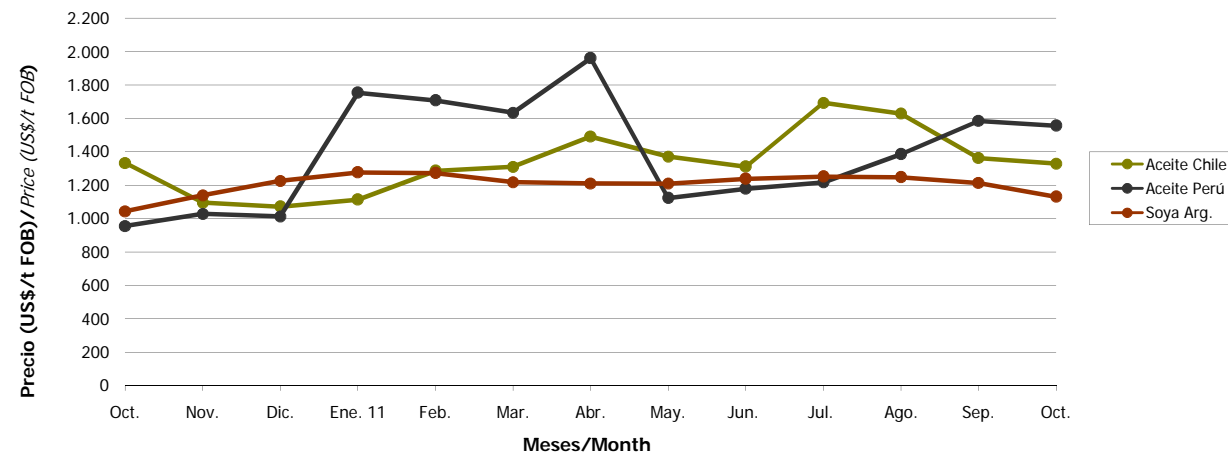
Octubre 2010 a octubre 2011 / October 2010 to October 2011

Comparación de precios aceites de pescado y soya, usados en Chile por la salmonicultura

Comparison of fish and soybean oil used in Chile by the salmon farming industry

Precios nominales promedio FOB / Nominal Prices FOB Average

AÑO YEAR	MES MONTH	Aceite Chile/ Chile Oil (US\$/t)	Aceite Perú/ Peru Oil (US\$/t)	Soya Arg./ Arg. Soybean (US\$/t)
2010				
	Septiembre/ September	1.018	865	944
	Octubre/ October	1.332	955	1.043
	Noviembre/ November	1.095	1.028	1.139
	Diciembre/ December	1.071	1.012	1.225
2011				
	Enero/ January	1.113	1.753	1.276
	Febrero/ February	1.285	1.707	1.272
	Marzo/ March	1.309	1.633	1.217
	Abril/ April	1.491	1.960	1.210
	Mayo/ May	1.371	1.122	1.209
	Junio/ June	1.310	1.178	1.237
	Julio/ July	1.693	1.216	1.251
	Agosto/ August	1.629	1.385	1.247
	Septiembre/ September	1.363	1.585	1.213



Fuente / Source: Sección de Economía, Instituto de Fomento Pesquero (obtenida de datos de Aduanas), Boletín Estadístico Mensual del Ministerio de la Producción de Perú, Informativo semanal de la Bolsa de Comercio de Rosario (www.bcr.com.ar) y elaboración propia // FOP's Economy Section (Information obtained from Customs data), Monthly Statistics Bulletin of the Production Ministry of Peru, Weekly Bulletin of the Stock Exchange of Rosario (www.bcr.com.ar) and own creation.

FOB: Free on board (cargado en el barco).

Precios nominales / Nominal prices: No han sido corejidos por IPC/ Not corrected for CPI.

(*) Precio transado en octubre para embarque en noviembre / Price settled in October for November shipment.