

ESPECIES POR PRODUCTO SPECIES PER PRODUCT	CANTIDAD (t netas) QUANTITY (net t)			VALOR (miles de US\$ FOB) VALUE (Th of US\$ FOB)			PRECIO PRICE (US\$/kg FOB)		
	2008	2009	Var. (%)	2008	2009	Var. (%)	2008	2009	Var. (%)
TOTAL SALMÓNIDOS/ TOTAL SALMON & TROUT	259.303,6	239.563,7	-7,6	1.060.727,6	1.041.516,2	-1,8	4,1	4,3	6,3
TOTAL SALMÓN/ TOTAL SALMON	198.803,0	189.044,3	-4,9	811.515,6	763.471,3	-5,9	4,1	4,0	-1,1
CONGELADO/ FROZEN	107.199,8	104.935,2	-2,1	475.009,1	497.446,2	4,7	4,4	4,7	7,0
FRESCO/ FRESH	43.893,9	32.703,0	-25,5	266.732,5	203.693,5	-23,6	6,1	6,2	2,5
CONSERVAS/ PRESERVES	1.825,6	1.389,0	-23,9	11.141,5	9.092,4	-18,4	6,1	6,5	7,3
SECO SALADO/ DRIED SALTED	373,8	236,2	-36,8	2.470,3	1.840,1	-25,5	6,6	7,8	17,9
AHUMADO/ SMOKED	1.197,7	961,4	-19,7	15.166,4	11.909,7	-21,5	12,7	12,4	-2,2
HARINA-ACEITE/ FISH MEAL-OIL	44.312,2	48.819,2	10,2	40.995,8	39.488,3	-3,7	0,9	0,8	-12,6
VIVO/ LIVE	S/E	0,3	N/C	S/E	1,1	N/C	N/C	3,7	N/C
TOTAL TRUCHAS/ TOTAL TROUTS	60.500,6	50.519,4	-16,5	249.212,0	278.044,9	11,6	4,1	5,5	33,6
CONGELADO/ FROZEN	55.193,5	46.314,9	-16,1	212.869,9	243.732,7	14,5	3,9	5,3	36,4
FRESCO/ FRESH	3.450,6	2.663,0	-22,8	18.278,5	17.971,0	-1,7	5,3	6,7	27,4
CONSERVAS/ PRESERVES	131,5	45,6	-65,3	879,4	292,5	-66,7	6,7	6,4	-4,1
SECO SALADO/ DRIED SALTED	33,8	202,7	499,7	147,3	1.088,8	639,2	4,4	5,4	23,3
AHUMADO/ SMOKED	1.691,2	1.293,2	-23,5	17.036,9	14.959,9	-12,2	10,1	11,6	14,8

Fuente/Source: Elaborado por TechnoPress S.A. a partir de información de la Sección de Economía, Instituto de Fomento Pesquero (obtenida de datos de Aduanas) | Prepared by TechnoPress S.A., based on IFOP's Economy Section (information obtained from Customs data)

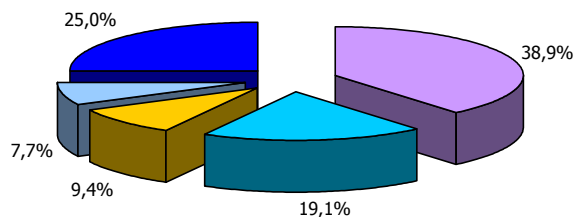
COMPOSICIÓN POR ESPECIE/ COMPOSITION PER SPECIES
ENERO-MAYO 2008-2009 | JANUARY-MAY 2008-2009

PRODUCTO POR ESPECIES PRODUCT PER SPECIES	CANTIDAD (t netas) QUANTITY (net t)			VALOR (miles de US\$ FOB) VALUE (Th of US\$ FOB)			PRECIO PRICE (US\$/kg FOB)		
	2008	2009	Part./Share 2009 (%)	2008	2009	Part./Share 2009 (%)	2008	2009	Var. (%)
TOTAL SALMÓNIDOS/ TOTAL SALMON & TROUT	259.303,6	239.563,7	100	1.060.727,6	1.041.516,2	100,0	4,1	4,3	6,3
Salmón Atlántico/ Atlantic salmon	89.317,6	91.733,8	38,3	577.738,8	509.652,6	48,9	6,5	5,6	-14,1
Salmón Coho/ Coho salmon	65.116,1	49.254,9	20,6	192.384,9	213.748,2	20,5	3,0	4,3	46,9
Salmón Rey/ King salmon	29,0	468,6	0,2	91,5	1.674,6	0,2	3,2	3,6	13,3
Salmón s/e/ Salmon n/s	44.340,3	47.587,0	19,9	41.300,4	38.395,9	3,7	0,9	0,8	-13,4
Trucha Café/ Brown trout	S/E	229,1	0,1	S/E	1.035,4	0,1	N/C	4,5	N/C
Trucha/ Trout	60.500,6	50.290,3	21,0	249.212,0	277.009,5	26,6	4,1	5,5	33,7
CONGELADO/ FROZEN	162.393,3	151.250,1	63,1	687.879,0	741.178,9	71,2	4,2	4,9	15,7
Salmón Atlántico/ Atlantic salmon	42.859,3	55.342,7	23,1	286.222,6	282.909,9	27,2	6,7	5,1	-23,5
Salmón Coho/ Coho salmon	64.285,3	49.123,4	20,5	188.414,0	212.859,6	20,4	2,9	4,3	47,8
Salmón Rey/ King salmon	29,0	468,6	0,2	91,5	1.674,6	0,2	3,2	3,6	13,3
Salmón s/e/ Salmon n/s	26,2	0,5	0,0002	281	2,1	0,0002	10,7	4,2	-60,8
Trucha Café/ Brown trout	S/E	229,1	0,1	S/E	1.035,4	0,1	N/C	4,5	N/C
Trucha/ Trout	55.193,5	46.085,8	19,2	212.869,9	242.697,3	23,3	3,9	5,3	36,5
FRESCO/ FRESH	47.344,5	35.366,0	14,8	285.011,0	221.664,5	21,3	6,0	6,3	4,1
Salmón Atlántico/ Atlantic salmon	43.696,1	32.678,7	13,6	266.028,2	203.521,4	19,5	6,1	6,2	2,3
Salmón Coho/ Coho salmon	197,8	24,3	0,01	704,3	171,9	0,02	3,6	7,1	98,7
Salmón s/e/ Salmon n/s	S/E	S/E	N/C	S/E	0,2	0,00	N/C	N/C	N/C
Salmón Rey/ King salmon	S/E	S/E	N/C	S/E	S/E	N/C	N/C	N/C	N/C
Trucha/ Trout	3.450,6	2.663,0	1,1	18.278,5	17.971,0	1,73	5,3	6,7	27,4
CONSERVAS/ PRESERVES	1.957,1	1.434,6	0,6	12.020,9	9.384,9	0,9	6,1	6,5	6,5
Salmón Atlántico/ Atlantic salmon	1.221,2	1.336,7	0,6	7.969,1	8.772,7	0,8	6,5	6,6	0,6
Salmón Coho/ Coho salmon	602,5	52,3	0,02	3.148,8	319,7	0,03	5,2	6,1	17,0
Trucha/ Trout	131,5	45,6	0,02	879,4	292,5	0,03	6,7	6,4	-4,1
Salmón s/e/ Salmon n/s	1,9	S/E	N/C	23,6	S/E	N/C	12,4	N/C	N/C
SECO SALADO/ DRIED SALTED	407,6	438,9	0,2	2.617,6	2.928,9	0,3	6,4	6,7	3,9
Salmón Atlántico/ Atlantic salmon	343,8	192,5	0,1	2.357,8	1.575,0	0,2	6,9	8,2	19,3
Salmón Coho/ Coho salmon	30,0	43,7	0,02	112,5	265,1	0,03	3,8	6,1	61,8
Trucha/ Trout	33,8	202,7	0,08	147,3	1.088,8	0,10	4,4	5,4	23,3
AHUMADO/ SMOKED	2.888,9	2.254,6	0,9	32.203,3	26.869,6	2,6	11,1	11,9	6,9
Salmón Atlántico/ Atlantic salmon	1.197,2	950,2	0,4	15.161,1	11.777,8	1,1	12,7	12,4	-2,1
Salmón Coho/ Coho salmon	0,5	11,2	0,005	5,3	131,9	0,01	10,6	11,8	11,1
Salmón Rey/ King salmon	S/E	S/E	N/C	S/E	S/E	N/C	N/C	N/C	N/C
Trucha/ Trout	1.691,2	1.293,2	0,54	17.036,9	14.959,9	1,44	10,1	11,6	14,8
HARINA-ACEITE/ FISH MEAL-OIL	44.312,2	48.819,2	20,4	40.995,8	39.488,3	3,8	0,9	0,8	-12,6
Salmón s/e/ Salmon n/s	44.312,2	47.586,5	19,9	40.995,8	38.393,6	3,7	0,9	0,8	-12,8
Salmón Atlántico/ Atlantic salmon	S/E	1.232,7	0,5	S/E	1.094,7	0,1	N/C	N/C	N/C
VIVO/ LIVE	S/E	0,3	0,0001	S/E	1,1	0,0001	N/C	3,7	N/C
Salmón Atlántico/ Atlantic salmon	S/E	0,3	0,0001	S/E	1,1	0,0001	N/C	3,7	N/C

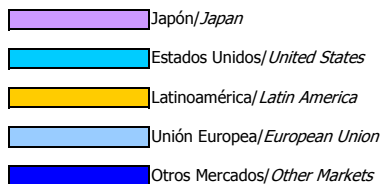
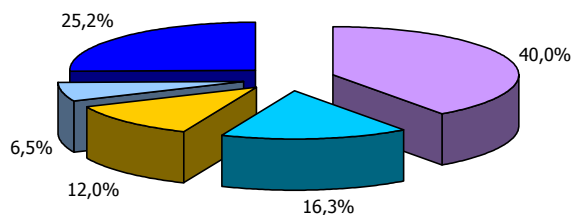
Fuente/Source: Elaborado por TechnoPress S.A. a partir de información de la Sección de Economía, Instituto de Fomento Pesquero (obtenida de datos de Aduanas) | Prepared by TechnoPress S.A., based on IFOP's Economy Section (information obtained from Customs data)

	CANTIDAD (t netas) / QUANTITY (net t)				VALOR (miles de US\$ FOB) / VALUE (Th. US\$ FOB)				PRECIO / PRICE (US\$/kg FOB)		
	2008	2009	Var. (%)	Part./Share (%)	2008	2009	Var. (%)	Part./Share (%)	2008	2009	Var. (%)
TOTAL	259.304	239.564	-7,6	100,0	1.060.728	1.041.516	-1,8	100,0	4,1	4,3	5,9
Japón/Japan	100.937	95.928	-5,0	40,0	344.756	440.356	27,7	42,3	3,4	4,6	25,6
Estados Unidos/United States	49.504	39.140	-20,9	16,3	332.105	276.481	-16,7	26,5	6,7	7,1	5,0
Latinoamérica/Latin America	24.305	28.776	18,4	12,0	111.856	116.113	3,8	11,1	4,6	4,0	-14,1
Unión Europea/European Union	19.855	15.454	-22,2	6,5	118.306	76.859	-35,0	7,4	6,0	5,0	-19,8
Otros Mercados/Other Markets	64.703	60.266	-6,9	25,2	153.704	131.708	-14,3	12,6	2,4	2,2	-8,7

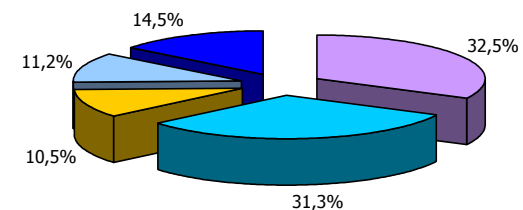
CANTIDAD
Enero-mayo 2008 / January-may 2008



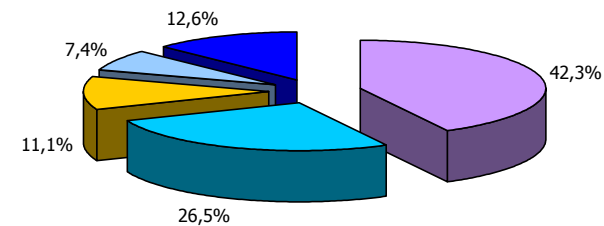
Enero-mayo 2009 / January-may 2009



VALOR
Enero-mayo 2008 / January-may 2008

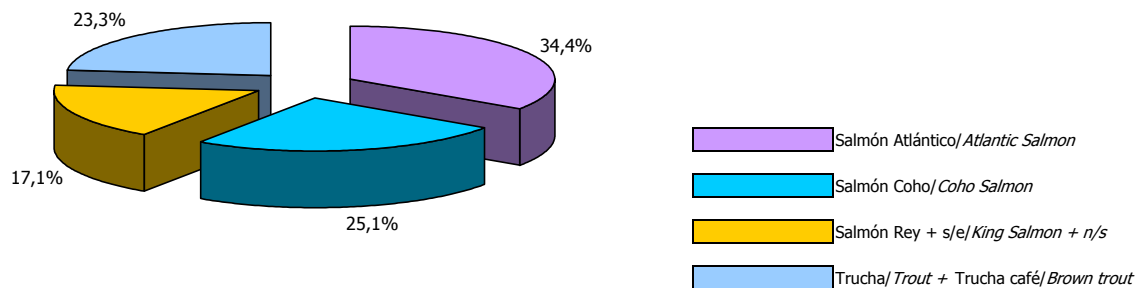


Enero-mayo 2009 / January-may 2009

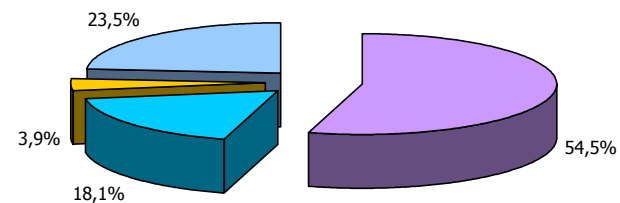


	CANTIDAD (t netas) / QUANTITY (net t)				VALOR (miles de US\$ FOB) / VALUE (Th. US\$ FOB)				PRECIO / PRICE (US\$/kg FOB)		
	2008	2009	Var. (%)	Part./Share (%)	2008	2009	Var. (%)	Part./Share (%)	2008	2009	Var. (%)
TOTAL	259.304	239.564	-7,6	100,0	1.060.728	1.041.516	-1,8	100,0	4,1	4,3	5,9
Salmón Atlántico/ <i>Atlantic Salmon</i>	89.318	91.734	2,7	38,3	577.739	509.653	-11,8	48,9	6,5	5,6	-16,4
Salmón Coho/ <i>Coho Salmon</i>	65.116	49.255	-24,4	20,6	192.385	213.748	11,1	20,5	3,0	4,3	31,9
Salmón Rey + s/e/ <i>King Salmon + n/s</i>	44.369	48.056	8,3	20,1	41.392	40.071	-3,2	3,8	0,9	0,8	-11,9
Trucha/ <i>Trout</i> + Trucha Café/ <i>Brown trout</i>	60.501	50.519	-16,5	21,1	249.212	278.045	11,6	26,7	4,1	5,5	25,2

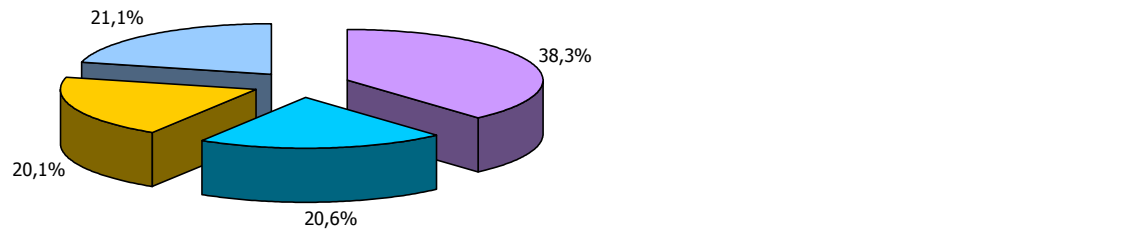
CANTIDAD
 Enero-mayo 2008 / January-may 2008



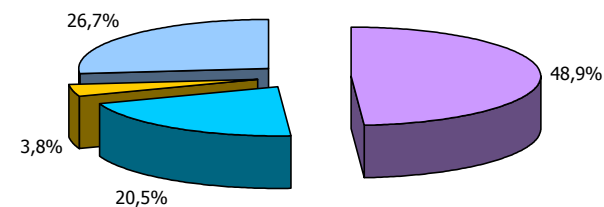
VALOR
 Enero-mayo 2008 / January-may 2008



CANTIDAD
 Enero-mayo 2009 / January-may 2009



VALOR
 Enero-mayo 2009 / January-may 2009



Fuente/Source: Elaborado por TechnoPress S.A. a partir de información de la Sección de Economía, Instituto de Fomento Pesquero (obtenida de datos de Aduanas) / Prepared by TechnoPress S.A., based on IFOP's Economy Section (information obtained from Customs data)

COMPOSICIÓN POR MERCADOS (ordenado por valor 2009)

 COMPOSITION BY MARKET (sorted by value 2009)
 ENERO-MAYO 2008-2009 | JANUARY-MAY 2008-2009


PAÍS DE DESTINO DESTINATION COUNTRY	CANTIDAD (t netas) QUANTITY (net t)				VALOR (miles de US\$ FOB) VALUE (Th. US\$ FOB)				PRECIO PRICE (US\$/kg FOB)		
	2008	2009	Var. (%)	Part./Share (%)	2008	2009	Var. (%)	Part./Share (%)	2008	2009	Var. (%)
TOTAL	259.303,6	239.563,7	-7,6	100,0	1.060.727,6	1.041.516,2	-1,8	100,0	4,1	4,3	6,3
Japón/Japan	100.937,2	95.928,3	-5,0	40,0	344.756,0	440.355,9	27,7	42,3	3,4	4,6	34,4
Estados Unidos/EE.UU.	49.503,8	39.140,1	-20,9	16,3	332.105,3	276.481,4	-16,7	26,5	6,7	7,1	-5,3
Brasil/Brazil	17.104,9	21.309,4	24,6	8,9	64.445,4	74.862,7	16,2	7,2	3,8	3,5	6,8
Rep. China/Rep. Of China	24.455,5	27.960,3	14,3	11,7	33.374,8	40.660,2	21,8	3,9	1,4	1,5	6,6
Alemania/Germany	7.774,7	5.200,2	-33,1	2,2	57.446,7	36.415,7	-36,6	3,5	7,4	7,0	-5,2
Canadá/Canada	3.531,6	3.786,4	7,2	1,6	21.647,2	25.548,3	18,0	2,5	6,1	6,7	10,1
Francia/France	3.194,1	4.569,0	43,0	1,9	21.056,6	21.192,1	0,6	2,0	6,6	4,6	-29,6
Tailandia/Thailand	6.376,3	5.421,2	-15,0	2,3	17.779,1	16.465,9	-7,4	1,6	2,8	3,0	8,9
Corea del Sur/South Korea	7.206,5	5.573,0	-22,7	2,3	15.602,6	14.290,3	-8,4	1,4	2,2	2,6	18,4
México/Mexico	2.543,8	2.142,0	-15,8	0,9	16.056,7	13.684,2	-14,8	1,3	6,3	6,4	1,2
Venezuela/Venezuela	848,6	792,7	-6,6	0,3	16.345,1	9.954,1	-39,1	1,0	19,3	12,6	-34,8
Rusia/Russia	9.431,7	2.749,8	-70,8	1,1	31.743,3	8.754,1	-72,4	0,8	3,4	3,2	-5,4
Argentina/Argentina	2.073,5	2.159,2	4,1	0,9	7.452,0	8.216,9	10,3	0,8	3,6	3,8	5,9
Vietnam/Vietnam	4.513,8	5.502,5	21,9	2,3	5.716,6	6.918,9	21,0	0,7	1,3	1,3	-0,7
Bélgica/Belgium	1.314,3	961,1	-26,9	0,4	8.928,7	5.374,4	-39,8	0,5	6,8	5,6	-17,7
Colombia/Colombia	629,2	1.514,6	140,7	0,6	3.474,4	5.257,0	51,3	0,5	5,5	3,5	-37,1
Taiwán/Taiwan	2.864,6	2.923,9	2,1	1,2	4.528,9	3.782,0	-16,5	0,4	1,6	1,3	-18,2
Israel/Israel	1.289,8	1.432,8	11,1	0,6	5.112,4	3.710,1	-27,4	0,4	4,0	2,6	-34,7
Italia/Italy	592,4	450,4	-24,0	0,2	3.756,2	3.341,5	-11,0	0,3	6,3	7,4	17,0
Ucrania/Ukraine	1.819,1	1.298,7	-28,6	0,5	4.516,9	2.879,9	-36,2	0,3	2,5	2,2	-10,7
España/Spain	1.686,3	949,6	-43,7	0,4	3.039,5	2.472,0	-18,7	0,2	1,8	2,6	44,4
Grecia/Greece	371,5	2.130,6	473,5	0,9	620,3	2.173,6	250,4	0,2	1,7	1,0	-38,9
Hong Kong/Hong Kong	477,4	565,9	18,5	0,2	2.416,3	2.161,4	-10,5	0,2	5,1	3,8	-24,5
Reino Unido/United Kingdom	572,3	260,7	-54,4	0,1	3.807,7	1.927,6	-49,4	0,2	6,7	7,4	11,1
Dinamarca/Denmark	2.601,1	426,9	-83,6	0,2	10.835,6	1.766,3	-83,7	0,2	4,2	4,1	-0,7
Otros 45 países/Other 45 countries	5.589,6	4.414,4	-21,0	1,8	24.163,3	12.869,7	-46,7	1,2	4,3	2,9	-32,6

Fuente/ Source: Elaborado por TechnoPress S.A. a partir de información de la Sección de Economía, Instituto de Fomento Pesquero (obtenida de datos de Aduanas) / Prepared by TechnoPress S.A., based on IFOP's Economy Section (information obtained from Customs data)

RANKING EXPORTACIONES CHILENAS DE SALMÓNIDOS (ordenado por valor 2009)

 RANKING OF CHILEAN SALMON AND TROUT EXPORTS (sorted by value 2009)
 ENERO-MAYO 2008-2009 | JANUARY-MAY 2008-2009


EXPORTADOR EXPORTER	CANTIDAD (t netas) QUANTITY (net t)				VALOR (miles de US\$ FOB) VALUE (Th of US\$ FOB)				PRECIO PRICE (US\$/kg FOB)		
	2008	2009	Var. (%)	Part./Share (%)	2008	2009	Var. (%)	Part./Share (%)	2008	2009	Var. (%)
TOTAL	259.303,6	239.563,7	-7,6	100,0	1.060.727,6	1.041.516,2	-1,8	100,0	4,1	4,3	6,3
EMPRESAS AQUACHILE S.A. (AquaChile S.A.+ Salmenes Chiloé S.A.+Salmenes Maullín Ltda.+Aguas Claras S.A.)	29.620,5	27.999,0	-5,5	11,7	133.950,3	143.532,0	7,2	13,8	4,5	5,1	13,4
MAINSTREAM CHILE S.A.	17.405,5	18.974,8	9,0	7,9	77.733,5	92.042,5	18,4	8,8	4,5	4,9	8,6
MARINE HARVEST CHILE S.A. + DELIFISH LTDA.	25.253,1	13.206,6	-47,7	5,5	133.948,6	73.215,0	-45,3	7,0	5,3	5,5	4,5
PESQUERA LOS FIORDOS LTDA.	10.518,5	14.487,9	37,7	6,0	40.017,5	63.593,4	58,9	6,1	3,8	4,4	15,4
CIA. PESQUERA CAMANCHACA S.A.	11.926,3	9.404,9	-21,1	3,9	80.528,9	62.766,1	-22,1	6,0	6,8	6,7	-1,2
SALMONES MULTIEXPORT S.A.(Perteneiente a Multiexport Foods S.A.)	10.699,7	11.040,9	3,2	4,6	65.187,0	57.662,6	-11,54	5,5	6,1	5,2	-14,3
SALMONES ANTÁRTICA LTDA.	9.310,7	5.657,5	-39,2	2,4	43.287,4	37.025,1	-14,5	3,6	4,6	6,5	40,8
CULTIVOS YADRAN S.A.	5.495,6	6.074,1	10,5	2,5	28.817,7	36.181,4	25,6	3,5	5,2	6,0	13,6
INVERTEC PESQ. MAR DE CHILOÉ LTDA.	4.871,6	5.452,9	11,9	2,3	26.042,5	34.274,0	31,6	3,3	5,3	6,3	17,6
CULTIVOS MARINOS CHILOÉ S.A.	8.255,0	4.182,0	-49,3	1,7	55.145,9	32.827,8	-40,5	3,2	6,7	7,8	17,5
TRUSAL S.A.	8.568,6	6.670,8	-22,1	2,8	33.023,3	32.277,5	-2,3	3,1	3,9	4,8	25,5
PESQUERA EL GOLFO S.A.	3.411,0	6.946,5	103,6	2,9	15.975,1	29.104,5	82,2	2,8	4,7	4,2	-10,5
Otros Exportadores / Other	113.967,5	109.465,8	-3,9	45,7	327.069,9	347.014,3	6,1	33,3	2,9	3,2	10,5

Fuente/ Source: Elaborado por TechnoPress S.A. a partir de información de la Sección de Economía, Instituto de Fomento Pesquero (obtenida de datos de Aduanas) / Prepared by TechnoPress S.A., based on IFOP's Economy Section (information obtained from Customs data)