

ESPECIES POR PRODUCTO / SPECIES PER PRODUCT	CANTIDAD (t netas) / QUANTITY (net t)			VALOR (miles de US\$ FOB) / VALUE (Th of US\$ FOB)			PRECIO / PRICE (US\$/kg FOB)		
	2008	2009	Var. (%)	2008	2009	Var. (%)	2008	2009	Var. (%)
TOTAL SALMÓNIDOS/ TOTAL SALMON & TROUT	298.865,4	273.702,1	-8,4	1.241.397,7	1.192.854,7	-3,9	4,2	4,4	4,9
TOTAL SALMÓN/ TOTAL SALMON	228.087,6	215.573,1	-5,5	947.643,1	869.474,7	-8,2	4,2	4,0	-2,9
CONGELADO/ FROZEN	118.367,5	116.767,8	-1,4	538.718,4	557.894,4	3,6	4,6	4,8	5,0
FRESCO/ FRESH	52.517,1	37.895,1	-27,8	323.793,7	238.365,2	-26,4	6,2	6,3	2,0
CONSERVAS/ PRESERVES	2.062,8	1.512,1	-26,7	12.679,9	9.889,2	-22,0	6,1	6,5	6,4
SECO SALADO/ DRIED SALTED	407,8	236,2	-42,1	2.679,9	1.840,1	-31,3	6,6	7,8	18,5
AHUMADO/ SMOKED	1.501,3	1.200,4	-20,0	18.842,7	15.029,3	-20,2	12,6	12,5	-0,2
HARINA-ACEITE/ FISH MEAL-OIL	53.231,1	57.961,2	8,9	50.928,5	46.455,4	-8,8	1,0	0,8	-16,2
VIVO/ LIVE	S/E	0,3	N/C	S/E	1,1	N/C	N/C	3,7	N/C
TOTAL TRUCHAS/ TOTAL TROUTS	70.777,8	58.129,0	-17,9	293.754,6	323.380,0	10,1	4,2	5,6	34,0
CONGELADO/ FROZEN	64.912,1	53.206,5	-18,0	253.439,4	283.242,3	11,8	3,9	5,3	36,3
FRESCO/ FRESH	3.754,7	2.948,0	-21,5	19.957,2	20.084,8	0,6	5,3	6,8	28,2
CONSERVAS/ PRESERVES	160,7	70,5	-56,1	1.065,7	491,1	-53,9	6,6	7,0	5,0
SECO SALADO/ DRIED SALTED	61,4	415,6	576,9	293,2	2.294,1	682,4	4,8	5,5	15,6
AHUMADO/ SMOKED	1.888,9	1.488,4	-21,2	18.999,1	17.267,7	-9,1	10,1	11,6	15,3

Fuente/Source: Elaborado por TechnoPress S.A. a partir de información de la Sección de Economía, Instituto de Fomento Pesquero (obtenida de datos de Aduanas) / Prepared by TechnoPress S.A., based on IFOP's Economy Section (information obtained from Customs data)

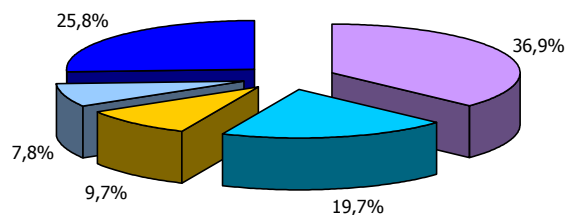
COMPOSICIÓN POR ESPECIE/ COMPOSITION PER SPECIES
ENERO-JUNIO 2008-2009 / JANUARY-JUNE 2008-2009

PRODUCTO POR ESPECIES / PRODUCT PER SPECIES	CANTIDAD (t netas) / QUANTITY (net t)			VALOR (miles de US\$ FOB) / VALUE (Th of US\$ FOB)			PRECIO / PRICE (US\$/kg FOB)		
	2008	2009	Part./Share 2009 (%)	2008	2009	Part./Share 2009 (%)	2008	2009	Var. (%)
TOTAL SALMÓNIDOS/ TOTAL SALMON & TROUT	298.865,4	273.702,1	100	1.241.397,7	1.192.854,7	100,0	4,2	4,4	4,9
Salmón Atlántico/ Atlantic salmon	107.355,2	108.231,9	39,5	695.719,4	602.346,6	50,5	6,5	5,6	-14,1
Salmón Coho/ Coho salmon	67.427,4	50.435,4	18,4	200.380,6	220.297,4	18,5	3,0	4,4	47,0
Salmón Rey/ King salmon	29,0	468,6	0,2	91,5	1.674,6	0,1	3,2	3,6	13,3
Salmón s/e/ Salmon n/s	53.276,0	56.437,2	20,6	51.451,6	45.156,1	3,8	1,0	0,8	-17,2
Trucha Café/Brown trout	S/E	229,1	0,1	S/E	1.035,4	0,1	N/C	4,5	N/C
Trucha/ Trout	70.777,8	57.899,9	21,2	293.754,6	322.344,6	27,0	4,2	5,6	34,1
CONGELADO/ FROZEN	183.279,6	169.974,3	62,1	792.157,8	841.136,7	70,5	4,3	4,9	14,5
Salmón Atlántico/ Atlantic salmon	51.729,0	66.011,8	24,1	341.910,4	336.927,3	28,2	6,6	5,1	-22,8
Salmón Coho/ Coho salmon	66.566,5	50.286,9	18,4	196.217,0	219.290,4	18,4	2,9	4,4	47,9
Salmón Rey/ King salmon	29,0	468,6	0,2	91,5	1.674,6	0,1	3,2	3,6	13,3
Salmón s/e/ Salmon n/s	43,0	0,5	0,0002	499,5	2,1	0,0002	11,6	4,2	-63,8
Trucha Café/Brown trout	S/E	229,1	0,1	S/E	1.035,4	0,1	N/C	4,5	N/C
Trucha/ Trout	64.912,1	52.977,4	19,4	253.439,4	282.206,9	23,7	3,9	5,3	36,4
FRESCO/ FRESH	56.271,8	40.843,1	14,9	343.750,9	258.450,0	21,7	6,1	6,3	3,6
Salmón Atlántico/ Atlantic salmon	52.318,4	37.870,8	13,8	323.086,3	238.193,1	20,0	6,2	6,3	1,8
Salmón Coho/ Coho salmon	198,7	24,3	0,01	707,4	171,9	0,01	3,6	7,1	98,7
Salmón s/e/ Salmon n/s	S/E	S/E	N/C	S/E	0,2	0,00002	N/C	N/C	N/C
Salmón Rey/ King salmon	S/E	S/E	N/C	S/E	S/E	N/C	N/C	N/C	N/C
Trucha/ Trout	3.754,7	2.948,0	1,1	19.957,2	20.084,8	1,7	5,3	6,8	28,2
CONSERVAS/ PRESERVES	2.223,5	1.582,6	0,6	13.745,6	10.380,3	0,9	6,2	6,6	6,1
Salmón Atlántico/ Atlantic salmon	1.429,2	1.445,2	0,5	9.317,9	9.469,0	0,8	6,5	6,6	0,5
Salmón Coho/ Coho salmon	631,7	66,9	0,02	3.338,4	420,2	0,04	5,3	6,3	18,9
Trucha/ Trout	160,7	70,5	0,03	1.065,7	491,1	0,04	6,6	7,0	5,0
Salmón s/e/ Salmon n/s	1,9	S/E	N/C	23,6	S/E	N/C	12,4	N/C	N/C
SECO SALADO/ DRIED SALTED	469,2	651,8	0,2	2.973,1	4.134,2	0,3	6,3	6,3	0,1
Salmón Atlántico/ Atlantic salmon	377,8	192,5	0,1	2.567,4	1.575,0	0,1	6,8	8,2	20,4
Salmón Coho/ Coho salmon	30,0	43,7	0,02	112,5	265,1	0,02	3,8	6,1	61,8
Trucha/ Trout	61,4	415,6	0,15	293,2	2.294,1	0,19	4,8	5,5	15,6
AHUMADO/ SMOKED	3.390,2	2.688,8	1,0	37.841,8	32.297,0	2,7	11,2	12,0	7,6
Salmón Atlántico/ Atlantic salmon	1.500,8	1.186,8	0,4	18.837,4	14.879,5	1,2	12,6	12,5	-0,1
Salmón Coho/ Coho salmon	0,5	13,6	0,005	5,3	149,8	0,01	10,6	11,0	3,9
Salmón Rey/ King salmon	S/E	S/E	N/C	S/E	S/E	N/C	N/C	N/C	N/C
Trucha/ Trout	1.888,9	1.488,4	0,544	18.999,1	17.267,7	1,45	10,1	11,6	15,3
HARINA-ACEITE/ FISH MEAL-OIL	53.231,1	57.961,2	21,2	50.928,5	46.455,4	3,9	1,0	0,8	-16,2
Salmón s/e/ Salmon n/s	53.231,1	56.436,7	20,6	50.928,5	45.153,8	3,8	1,0	0,8	-16,4
Salmón Atlántico/ Atlantic salmon	S/E	1.524,5	0,6	S/E	1.301,6	0,1	N/C	0,9	N/C
VIVO/ LIVE	S/E	0,3	0,0001	S/E	1,1	0,0001	N/C	3,7	N/C
Salmón Atlántico/ Atlantic salmon	S/E	0,3	0,0001	S/E	1,1	0,0001	N/C	3,7	N/C

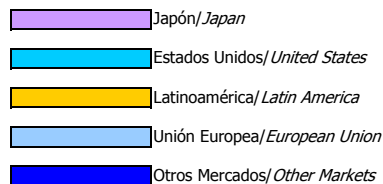
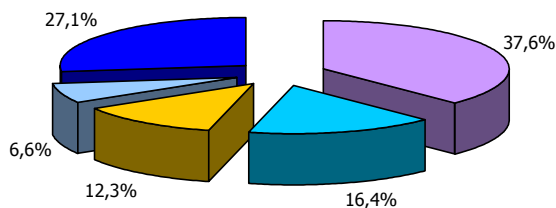
Fuente/Source: Elaborado por TechnoPress S.A. a partir de información de la Sección de Economía, Instituto de Fomento Pesquero (obtenida de datos de Aduanas) / Prepared by TechnoPress S.A., based on IFOP's Economy Section (information obtained from Customs data)

	CANTIDAD (t netas) / QUANTITY (net t)				VALOR (miles de US\$ FOB) / VALUE (Th. US\$ FOB)				PRECIO / PRICE (US\$/kg FOB)		
	2008	2009	Var. (%)	Part./Share (%)	2008	2009	Var. (%)	Part./Share (%)	2008	2009	Var. (%)
TOTAL	298.865	273.702	-8,4	100,0	1.241.398	1.192.855	-3,9	100,0	4,2	4,4	4,7
Japón/Japan	110.287	102.833	-6,8	37,6	383.655	478.004	24,6	40,1	3,5	4,6	25,2
Estados Unidos/United States	58.935	44.968	-23,7	16,4	398.481	319.033	-19,9	26,7	6,8	7,1	4,7
Latinoamérica/Latin America	29.099	33.791	16,1	12,3	132.877	138.481	4,2	11,6	4,6	4,1	-11,4
Unión Europea/European Union	23.371	18.034	-22,8	6,6	140.067	91.097	-35,0	7,6	6,0	5,1	-18,6
Otros Mercados/Other Markets	77.174	74.077	-4,0	27,1	186.317	166.240	-10,8	13,9	2,4	2,2	-7,6

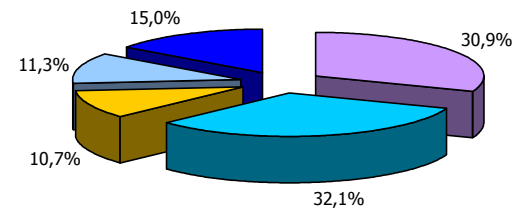
CANTIDAD
 Enero-junio 2008 / January-june 2008



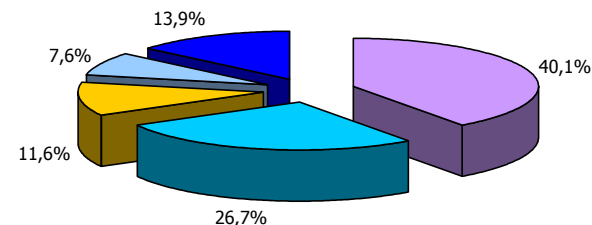
Enero-junio 2009 / January-june 2009



VALOR
 Enero-junio 2008 / January-june 2008



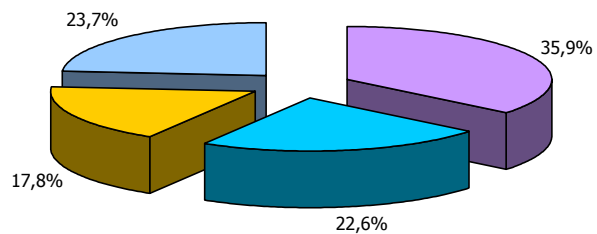
Enero-junio 2009 / January-june 2009



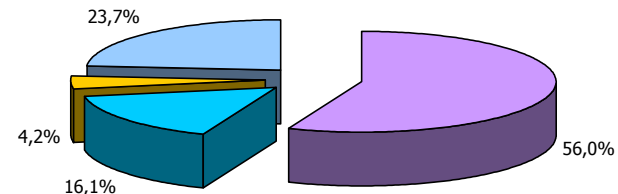
Fuente/Source: Elaborado por TechnoPress S.A. a partir de información de la Sección de Economía, Instituto de Fomento Pesquero (obtenida de datos de Aduanas) / Prepared by TechnoPress S.A., based on IFOP's Economy Section (information obtained from Customs data)

	CANTIDAD (t netas) / QUANTITY (net t)				VALOR (miles de US\$ FOB) / VALUE (Th. US\$ FOB)				PRECIO / PRICE (US\$/kg FOB)		
	2008	2009	Var. (%)	Part./Share (%)	2008	2009	Var. (%)	Part./Share (%)	2008	2009	Var. (%)
TOTAL	298.865	273.702	-8,4	100,0	1.241.398	1.192.855	-3,9	100,0	4,2	4,4	4,7
Salmón Atlántico/ <i>Atlantic Salmon</i>	107.355	108.232	0,8	39,5	695.719	602.347	-13,4	50,5	6,5	5,6	-16,4
Salmón Coho/ <i>Coho Salmon</i>	67.427	50.435	-25,2	18,4	200.381	220.297	9,9	18,5	3,0	4,4	32,0
Salmón Rey + s/e/ <i>King Salmon + n/s</i>	53.305	56.906	6,8	20,8	51.543	46.831	-9,1	3,9	1,0	0,8	-17,5
Trucha/ <i>Trout</i> + Trucha Café/ <i>Brown trout</i>	70.778	58.129	-17,9	21,2	293.755	323.380	10,1	27,1	4,2	5,6	25,4

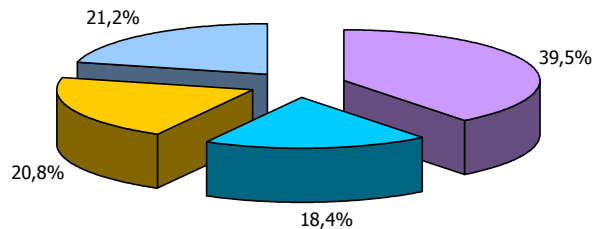
CANTIDAD
 Enero-junio 2008 / January-june 2008



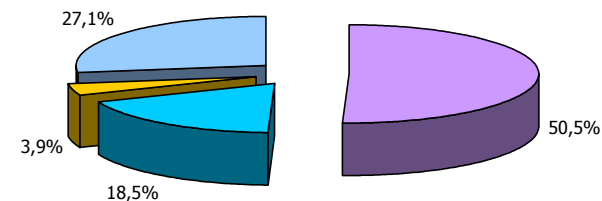
VALOR
 Enero-junio 2008 / January-june 2008



CANTIDAD
 Enero-junio 2009 / January-june 2009



VALOR
 Enero-junio 2009 / January-june 2009



Fuente / Source: Elaborado por TechnoPress S.A. a partir de información de la Sección de Economía, Instituto de Fomento Pesquero (obtenida de datos de Aduanas) / Prepared by TechnoPress S.A., based on IFOP's Economy Section (information obtained from Customs data)

COMPOSICIÓN POR MERCADOS (ordenado por valor 2009)

COMPOSITION BY MARKET (sorted by value 2009)

ENERO-JUNIO 2008-2009 | JANUARY-JUNE 2008-2009



PAÍS DE DESTINO DESTINATION COUNTRY	CANTIDAD (t netas) QUANTITY (net t)				VALOR (miles de US\$ FOB) VALUE (Th. US\$ FOB)				PRECIO PRICE (US\$/kg FOB)		
	2008	2009	Var. (%)	Part./Share (%)	2008	2009	Var. (%)	Part./Share (%)	2008	2009	Var. (%)
TOTAL	298.865,4	273.702,1	-8,4	100,0	1.241.397,7	1.192.854,7	-3,9	100,0	4,2	4,4	4,9
Japón/Japan	110.287,3	102.832,7	-6,8	37,6	383.655,1	478.004,1	24,6	40,1	3,5	4,6	33,6
Estados Unidos/EE.UU.	58.934,5	44.968,2	-23,7	16,4	398.481,4	319.032,6	-19,9	26,7	6,8	7,1	4,9
Brasil/Brazil	20.050,7	24.793,1	23,7	9,1	75.756,9	90.049,4	18,9	7,5	3,8	3,6	-3,9
Rep. China/Rep. Of China	29.386,5	32.406,7	10,3	11,8	41.349,4	46.747,5	13,1	3,9	1,4	1,4	2,5
Alemania/Germany	9.251,3	6.176,8	-33,2	2,3	68.095,3	43.351,8	-36,3	3,6	7,4	7,0	-4,6
Canadá/Canada	4.072,6	4.257,2	4,5	1,6	25.299,5	28.908,4	14,3	2,4	6,2	6,8	9,3
Francia/France	3.987,1	5.439,4	36,4	2,0	26.105,3	25.997,7	-0,4	2,2	6,5	4,8	-27,0
Rusia/Russia	11.464,5	5.265,7	-54,1	1,9	38.862,4	19.416,2	-50,0	1,6	3,4	3,7	8,8
Tailandia/Thailand	7.453,2	6.059,5	-18,7	2,2	21.377,4	17.821,6	-16,6	1,5	2,9	2,9	2,5
México/Mexico	3.478,5	2.590,6	-25,5	0,9	19.317,6	16.783,3	-13,1	1,4	5,6	6,5	16,7
Corea del Sur/South Korea	8.505,4	6.225,7	-26,8	2,3	19.161,3	16.388,9	-14,5	1,4	2,3	2,6	16,9
Venezuela/Venezuela	1.181,5	810,7	-31,4	0,3	20.086,7	11.152,8	-44,5	0,9	17,0	13,8	-19,1
Argentina/Argentina	2.394,2	2.570,2	7,4	0,9	8.786,5	9.733,8	10,8	0,8	3,7	3,8	3,2
Vietnam/Vietnam	5.118,5	7.438,8	45,3	2,7	6.730,9	8.943,6	32,9	0,7	1,3	1,2	-8,6
Israel/Israel	1.439,7	2.347,8	63,1	0,9	5.664,1	7.804,3	37,8	0,7	3,9	3,3	-15,5
Colombia/Colombia	746,2	2.097,5	181,1	0,8	4.162,7	6.373,5	53,1	0,5	5,6	3,0	-45,5
Bélgica/Belgium	1.575,7	1.001,4	-36,4	0,4	10.531,1	5.703,8	-45,8	0,5	6,7	5,7	-14,8
Ucrania/Ukraine	2.249,7	1.822,6	-19,0	0,7	5.439,7	4.354,7	-19,9	0,4	2,4	2,4	-1,2
Taiwán/Taiwan	3.201,8	3.337,0	4,2	1,2	5.238,2	4.234,7	-19,2	0,4	1,6	1,3	-22,4
Italia/Italy	723,4	515,6	-28,7	0,2	4.753,0	3.795,5	-20,1	0,3	6,6	7,4	12,0
España/Spain	1.936,9	1.069,4	-44,8	0,4	3.417,6	2.739,2	-19,9	0,2	1,8	2,6	45,2
Grecia/Greece	371,5	2.413,8	549,7	0,9	620,3	2.539,1	309,3	0,2	1,7	1,1	-37,0
Hong Kong/Hong Kong	594,8	613,8	3,2	0,2	2.951,4	2.428,2	-17,7	0,2	5,0	4,0	-20,3
Dinamarca/Denmark	2.855,9	493,1	-82,7	0,2	11.509,6	2.149,6	-81,3	0,2	4,0	4,4	8,2
Singapur/Singapore	565,3	392,1	-30,6	0,1	3.482,7	2.135,1	-38,7	0,2	6,2	5,4	-11,6
Otros 45 países/Other 45 countries	7.038,7	5.762,7	-18,1	2,1	30.561,6	16.265,3	-46,8	1,4	4,3	2,8	-35,0

Fuente/ Source: **Elaborado por TechnoPress S.A. a partir de información de la Sección de Economía, Instituto de Fomento Pesquero (obtenida de datos de Aduanas) / Prepared by TechnoPress S.A., based on IFOP's Economy Section (information obtained from Customs data)**

RANKING EXPORTACIONES CHILENAS DE SALMÓNIDOS (ordenado por valor 2009)

RANKING OF CHILEAN SALMON AND TROUT EXPORTS (sorted by value 2009)

ENERO-JUNIO 2008-2009 | JANUARY-JUNE 2008-2009



EXPORTADOR EXPORTER	CANTIDAD (t netas) QUANTITY (net t)				VALOR (miles de US\$ FOB) VALUE (Th of US\$ FOB)				PRECIO PRICE (US\$/kg FOB)		
	2008	2009	Var. (%)	Part./Share (%)	2008	2009	Var. (%)	Part./Share (%)	2008	2009	Var. (%)
TOTAL	298.865,4	273.702,1	-8,4	100,0	1.241.397,7	1.192.854,7	-3,9	100,0	4,2	4,4	4,9
EMPRESAS AQUACHILE S.A. (AquaChile S.A.+ Salmenes Chiloé S.A.+Salmenes Maullín Ltda.+Aguas Claras S.A.)	33.578,3	30.996,5	-7,7	11,3	156.644,6	159.131,4	1,6	13,3	4,7	5,1	10,0
MAINSTREAM CHILE S.A.	19.993,7	21.050,0	5,3	7,7	89.465,9	102.904,9	15,0	8,6	4,5	4,9	9,2
MARINE HARVEST CHILE S.A. + DELIFISH LTDA.	28.576,2	15.050,6	-47,3	5,5	153.288,8	84.066,1	-45,2	7,0	5,4	5,6	4,1
PESQUERA LOS FIORDOS LTDA.	12.203,8	16.442,4	34,7	6,0	48.299,6	74.708,7	54,7	6,3	4,0	4,5	14,8
CIA. PESQUERA CAMANCHACA S.A.	13.912,5	10.278,3	-26,1	3,8	95.738,8	67.665,3	-29,3	5,7	6,9	6,6	-4,3
SALMONES MULTIEXPORT S.A.(Perteneiente a Multiexport Foods S.A.)	12.747,2	12.622,9	-1,0	4,6	78.515,2	63.776,8	-18,77	5,3	6,2	5,1	-18,0
SALMONES ANTÁRTICA LTDA.	10.431,8	6.806,0	-34,8	2,5	50.351,7	44.968,8	-10,7	3,8	4,8	6,6	36,9
CULTIVOS YADRAN S.A.	6.898,1	6.811,5	-1,3	2,5	35.251,8	41.498,6	17,7	3,5	5,1	6,1	19,2
CULTIVOS MARINOS CHILOÉ S.A.	9.526,6	4.739,0	-50,3	1,7	63.917,6	37.113,4	-41,9	3,1	6,7	7,8	16,7
INVERTEC PESQ. MAR DE CHILOÉ LTDA.	5.921,7	5.733,1	-3,2	2,1	32.335,8	36.729,5	13,6	3,1	5,5	6,4	17,3
TRUSAL S.A.	9.213,9	7.102,7	-22,9	2,6	36.228,0	34.890,3	-3,7	2,9	3,9	4,9	24,9
PESQUERA EL GOLFO S.A.	4.075,7	7.851,2	92,6	2,9	19.030,8	33.448,2	75,8	2,8	4,7	4,3	-8,8
Otros Exportadores / Other	131.785,9	128.217,9	-2,7	46,8	382.329,1	411.952,7	7,7	34,5	2,9	3,2	10,7

Fuente/ Source: **Elaborado por TechnoPress S.A. a partir de información de la Sección de Economía, Instituto de Fomento Pesquero (obtenida de datos de Aduanas) / Prepared by TechnoPress S.A., based on IFOP's Economy Section (information obtained from Customs data)**