

ESPECIES POR PRODUCTO / SPECIES PER PRODUCT	CANTIDAD (t netas) / QUANTITY (net t)			VALOR (miles de US\$ FOB) / VALUE (Th of US\$ FOB)			PRECIO / PRICE (US\$/kg FOB)		
	2008	2009	Var. (%)	2008	2009	Var. (%)	2008	2009	Var. (%)
TOTAL SALMÓNIDOS/ TOTAL SALMON & TROUT	458.314,2	381.962,9	-16,7	2.033.966,9	1.758.494,7	-13,5	4,4	4,6	3,7
TOTAL SALMÓN/ TOTAL SALMON	351.925,0	297.507,5	-15,5	1.550.802,5	1.266.202,8	-18,4	4,4	4,3	-3,4
CONGELADO/FROZEN	171.960,4	155.417,7	-9,6	862.487,3	779.925,1	-9,6	5,0	5,0	0,1
FRESCO/FRESH	85.833,4	57.092,4	-33,5	543.931,1	377.834,7	-30,5	6,3	6,6	4,4
CONSERVAS/PRESERVES	2.813,5	2.282,0	-18,9	17.537,3	15.204,0	-13,3	6,2	6,7	6,9
SECO SALADO/DRIED SALTED	746,8	239,6	-67,9	5.079,8	1.947,1	-61,7	6,8	8,1	19,5
AHUMADO/SMOKED	2.645,6	2.093,5	-20,9	33.449,6	26.976,2	-19,4	12,6	12,9	1,9
HARINA-ACEITE/FISH MEAL-OIL	87.925,3	80.381,3	-8,6	88.317,4	64.313,1	-27,2	1,0	0,8	-20,3
VIVO/LIVE	S/E	1,0	N/C	S/E	2,6	N/C	N/C	2,6	N/C
TOTAL TRUCHAS/ TOTAL TROUTS	106.389,2	84.455,4	-20,6	483.164,4	492.291,9	1,9	4,5	5,8	28,4
CONGELADO/FROZEN	98.615,3	75.504,3	-23,4	427.073,8	417.805,4	-2,2	4,3	5,5	27,8
FRESCO/FRESH	4.729,0	4.801,7	1,5	26.644,6	33.998,1	27,6	5,6	7,1	25,7
CONSERVAS/PRESERVES	177,6	136,4	-23,2	1.175,6	1.001,7	-14,8	6,6	7,3	10,9
SECO SALADO/DRIED SALTED	100,5	1.331,9	1.225,3	522,2	7.585,9	1.352,7	5,2	5,7	9,6
AHUMADO/SMOKED	2.766,8	2.681,1	-3,1	27.748,2	31.900,8	15,0	10,0	11,9	18,6

Fuente/Source: Elaborado por TechnoPress S.A. a partir de información de la Sección de Economía, Instituto de Fomento Pesquero (obtenida de datos de Aduanas) | Prepared by TechnoPress S.A., based on IFOP's Economy Section (information obtained from Customs data)

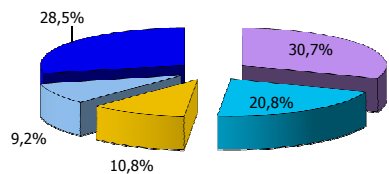
COMPOSICIÓN POR ESPECIE/ COMPOSITION PER SPECIES
ENERO-OCTUBRE 2008-2009 | JANUARY-OCTOBER 2008-2009

PRODUCTO POR ESPECIES / PRODUCT PER SPECIES	CANTIDAD (t netas) / QUANTITY (net t)			VALOR (miles de US\$ FOB) / VALUE (Th of US\$ FOB)			PRECIO / PRICE (US\$/kg FOB)		
	2008	2009	Part./Share 2009 (%)	2008	2009	Part./Share 2009 (%)	2008	2009	Var(%)
TOTAL SALMÓNIDOS/ TOTAL SALMON & TROUT	458.314,2	381.962,9	100	2.033.966,9	1.758.494,7	100,0	4,4	4,6	3,7
Salmón Atlántico/Atlantic salmon	193.445,3	161.269,9	42,2	1.249.396,3	947.503,4	53,9	6,5	5,9	-9,0
Salmón Coho/Coho salmon	70.425,6	56.977,2	14,9	212.028,3	253.939,3	14,4	3,0	4,5	48,0
Salmón Rey/King salmon	65,9	468,6	0,1	365,5	1.674,6	0,1	5,5	3,6	-35,6
Salmón s/e/Salmon n/s	87.988,2	78.791,8	20,6	89.012,4	63.085,5	3,6	1,0	0,8	-20,9
Trucha Café/Brown trout	S/E	229,1	0,1	S/E	1.035,4	0,1	N/C	4,5	N/C
Trucha/ Trout	106.389,2	84.226,3	22,1	483.164,4	491.256,5	27,9	4,5	5,8	28,4
CONGELADO/ FROZEN	270.575,7	230.922,0	60,5	1.289.561,1	1.197.730,5	68,1	4,8	5,2	8,8
Salmón Atlántico/Atlantic salmon	102.444,6	98.198,3	25,7	654.807,2	525.837,7	29,9	6,4	5,4	-16,2
Salmón Coho/Coho salmon	69.407,0	56.750,3	14,9	206.858,9	252.410,7	14,4	3,0	4,4	49,2
Salmón Rey/King salmon	47,8	468,6	0,1	149,8	1.674,6	0,1	3,1	3,6	14,0
Salmón s/e/Salmon n/s	61,0	0,5	0,0001	671,4	2,1	0,0001	11,0	4,2	-61,8
Trucha Café/Brown trout	S/E	229,1	0,1	S/E	1.035,4	0,1	N/C	4,5	N/C
Trucha/ Trout	98.615,3	75.275,2	19,7	427.073,8	416.770,0	23,7	4,3	5,5	27,8
FRESCO/ FRESH	90.562,4	61.894,1	16,2	570.575,7	411.832,8	23,4	6,3	6,7	5,6
Salmón Atlántico/Atlantic salmon	85.633,0	57.052,2	14,9	543.217,5	377.544,5	21,5	6,3	6,6	4,3
Salmón Coho/Coho salmon	200,4	40,2	0,01	713,6	290,0	0,02	3,6	7,2	102,6
Salmón s/e/Salmon n/s	S/E	S/E	N/C	S/E	0,2	0,00001	N/C	N/C	N/C
Salmón Rey/King salmon	S/E	S/E	N/C	S/E	S/E	N/C	N/C	N/C	N/C
Trucha/ Trout	4.729,0	4.801,7	1,26	26.644,6	33.998,1	1,9	5,6	7,1	25,7
CONSERVAS/ PRESERVES	2.991,1	2.418,4	0,6	18.712,9	16.205,7	0,9	6,3	6,7	7,1
Salmón Atlántico/Atlantic salmon	2.023,9	2.139,3	0,6	13.175,7	14.286,0	0,8	6,5	6,7	2,6
Salmón Coho/Coho salmon	787,7	127,2	0,03	4.338,0	799,4	0,05	5,5	6,3	14,1
Trucha/ Trout	177,6	136,4	0,04	1.175,6	1.001,7	0,1	6,6	7,3	10,9
Salmón s/e/Salmon n/s	1,9	15,5	0,004	23,6	118,6	0,01	12,4	7,7	-38,4
SECO SALADO/ DRIED SALTED	847,3	1.571,5	0,4	5.602,0	9.533,0	0,5	6,6	6,1	-8,2
Salmón Atlántico/Atlantic salmon	716,8	195,9	0,1	4.967,3	1.682,0	0,1	6,9	8,6	23,9
Salmón Coho/Coho salmon	30,0	43,7	0,01	112,5	265,1	0,02	3,8	6,1	61,8
Trucha/ Trout	100,5	1.331,9	0,3	522,2	7.585,9	0,4	5,2	5,7	9,6
AHUMADO/ SMOKED	5.412,4	4.774,6	1,3	61.197,8	58.877,0	3,3	11,3	12,3	9,1
Salmón Atlántico/Atlantic salmon	2.627,0	2.077,7	0,5	33.228,6	26.802,1	1,5	12,6	12,9	2,0
Salmón Coho/Coho salmon	0,5	15,8	0,004	5,3	174,1	0,01	10,6	11,0	4,0
Salmón Rey/King salmon	18,1	S/E	N/C	215,7	S/E	N/C	11,9	N/C	N/C
Trucha/ Trout	2.766,8	2.681,1	0,7	27.748,2	31.900,8	1,8	10,0	11,9	18,6
HARINA-ACEITE/ FISH MEAL-OIL	87.925,3	80.381,3	21,0	88.317,4	64.313,1	3,7	1,0	0,8	-20,3
Salmón s/e/Salmon n/s	87.925,3	78.775,8	20,6	88.317,4	62.964,6	3,6	1,0	0,8	-20,4
Salmón Atlántico/Atlantic salmon	S/E	1.605,5	0,4	S/E	1.348,5	0,1	N/C	0,8	N/C
VIVO/ LIVE	S/E	1,0	0,0003	S/E	2,6	0,0001	N/C	2,6	N/C
Salmón Atlántico/Atlantic salmon	S/E	1,0	0,0003	S/E	2,6	0,0001	N/C	2,6	N/C

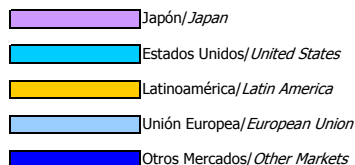
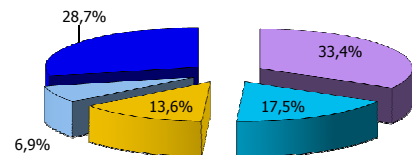
Fuente/Source: Elaborado por TechnoPress S.A. a partir de información de la Sección de Economía, Instituto de Fomento Pesquero (obtenida de datos de Aduanas) | Prepared by TechnoPress S.A., based on IFOP's Economy Section (information obtained from Customs data)

	CANTIDAD (t netas) / QUANTITY (net t)				VALOR (miles de US\$ FOB) / VALUE (Th. US\$ FOB)				PRECIO / PRICE (US\$/kg FOB)		
	2008	2009	Var. (%)	Part./Share (%)	2008	2009	Var. (%)	Part./Share (%)	2008	2009	Var. (%)
TOTAL	458.314	381.963	-16,7	100,0	2.033.967	1.758.495	-13,5	100,0	4,4	4,6	3,6
Japón/Japan	140.773	127.525	-9,4	33,4	534.102	612.548	14,7	34,8	3,8	4,8	21,0
Estados Unidos/United States	95.243	66.799	-29,9	17,5	662.698	494.033	-25,5	28,1	7,0	7,4	5,9
Latinoamérica/Latin America	49.326	52.015	5,5	13,6	228.390	227.212	-0,5	12,9	4,6	4,4	-6,0
Unión Europea/European Union	42.328	26.177	-38,2	6,9	246.299	144.339	-41,4	8,2	5,8	5,5	-5,5
Otros Mercados/Other Markets	130.645	109.448	-16,2	28,7	362.478	280.363	-22,7	15,9	2,8	2,6	-8,3

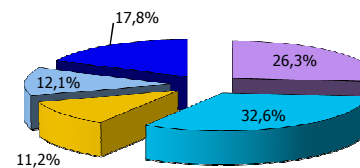
CANTIDAD
Enero-octubre 2008 / January-october 2008



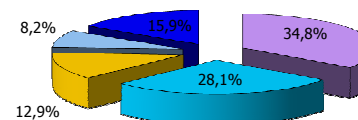
Enero-octubre 2009 / January-october 2009



VALOR
Enero-octubre 2008 / January-october 2008



Enero-octubre 2009 / January-october 2009

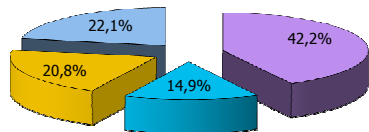


	CANTIDAD (t netas) / QUANTITY (net t)				VALOR (miles de US\$ FOB) / VALUE (Th. US\$ FOB)				PRECIO / PRICE (US\$/kg FOB)		
	2008	2009	Var. (%)	Part./Share (%)	2008	2009	Var. (%)	Part./Share (%)	2008	2009	Var. (%)
TOTAL	458.314	381.963	-16,7	100,0	2.033.967	1.758.495	-13,5	100,0	4,4	4,6	3,6
Salmón Atlántico/ <i>Atlantic Salmon</i>	193.445	161.270	-16,6	42,2	1.249.396	947.503	-24,2	53,9	6,5	5,9	-9,9
Salmón Coho/ <i>Coho Salmon</i>	70.426	56.977	-19,1	14,9	212.028	253.939	19,8	14,4	3,0	4,5	32,4
Salmón Rey + s/e/ <i>King Salmon + n/s</i>	88.054	79.260	-10,0	20,8	89.378	64.760	-27,5	3,7	1,0	0,8	-24,2
Trucha/ <i>Trout</i> + Trucha Café/ <i>Brown trout</i>	106.389	84.455	-20,6	22,1	483.164	492.292	1,9	28,0	4,5	5,8	22,1

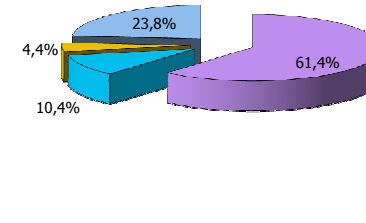
CANTIDAD
Enero-octubre 2008 / January-october 2008



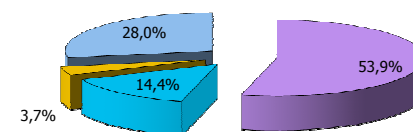
Enero-octubre 2009 / January-october 2009



VALOR
Enero-octubre 2008 / January-october 2008



Enero-octubre 2009 / January-october 2009



Fuente / Source: Elaborado por TechnoPress S.A. a partir de información de la Sección de Economía, Instituto de Fomento Pesquero (obtenida de datos de Aduanas) / Prepared by TechnoPress S.A., based on IFOP's Economy Section (information obtained from Customs data)

PAÍS DE DESTINO / DESTINATION COUNTRY	CANTIDAD (t netas) / QUANTITY (net t)				VALOR (miles de US\$ FOB) / VALUE (Th. US\$ FOB)				PRECIO / PRICE (US\$/kg FOB)		
	2008	2009	Var. (%)	Part./Share (%)	2008	2009	Var. (%)	Part./Share (%)	2008	2009	Var. (%)
TOTAL	458.314,2	381.962,9	-16,7	100,0	2.033.966,9	1.758.494,7	-13,5	100,0	4,4	4,6	3,7
Japón/Japan	140.772,7	127.524,5	-9,4	33,4	534.101,9	612.548,2	14,7	34,8	3,8	4,8	26,6
Estados Unidos// EE.UU.	95.242,7	66.798,9	-29,9	17,5	662.698,4	494.032,9	-25,5	28,1	7,0	7,4	6,3
Brasil/ Brazil	35.205,1	39.475,8	12,1	10,3	133.139,8	152.880,1	14,8	8,7	3,8	3,9	2,4
Alemania/ Germany	16.093,8	9.525,1	-40,8	2,5	118.216,3	66.795,7	-43,5	3,8	7,3	7,0	-4,5
Rep. China/ Rep. Of China	44.430,0	39.384,1	-11,4	10,3	66.832,4	60.008,4	-10,2	3,4	1,5	1,5	1,3
Rusia/ Russia	23.731,5	11.757,1	-50,5	3,1	90.543,3	48.198,8	-46,8	2,7	3,8	4,1	7,4
Canadá/ Canada	6.773,7	6.332,7	-6,5	1,7	44.839,9	45.631,8	1,8	2,6	6,6	7,2	8,9
Francia/ France	7.920,5	8.133,5	2,7	2,1	46.376,2	42.847,2	-7,6	2,4	5,9	5,3	-10,0
Tailandia/ Thailand	13.341,5	9.820,2	-26,4	2,6	42.169,2	29.163,1	-30,8	1,7	3,2	3,0	-6,0
México/ Mexico	5.482,5	4.171,5	-23,9	1,1	33.778,4	27.499,3	-18,6	1,6	6,2	6,6	7,0
Corea del Sur/ South Korea	12.610,6	8.547,3	-32,2	2,2	31.668,4	22.745,5	-28,2	1,3	2,5	2,7	6,0
Venezuela/ Venezuela	2.702,2	1.752,3	-35,2	0,5	38.630,9	22.549,3	-41,6	1,3	14,3	12,9	-10,0
Argentina/ Argentina	4.159,9	4.305,1	3,5	1,1	14.896,3	16.689,6	12,0	0,9	3,6	3,9	8,3
Israel/ Israel	3.321,5	3.977,1	19,7	1,0	12.435,5	14.108,5	13,5	0,8	3,7	3,5	-5,2
Vietnam/ Vietnam	7.151,8	10.684,4	49,4	2,8	10.555,2	13.752,5	30,3	0,8	1,5	1,3	-12,8
Colombia/ Colombia	1.295,2	3.071,0	137,1	0,8	7.458,5	10.471,4	40,4	0,6	5,8	3,4	-40,8
Ucrania/ Ukraine	3.948,5	3.172,2	-19,7	0,8	10.469,8	8.937,5	-14,6	0,5	2,7	2,8	6,3
Bélgica/ Belgium	3.175,2	1.453,5	-54,2	0,4	20.524,2	8.734,3	-57,4	0,5	6,5	6,0	-7,0
Italia/ Italy	1.541,4	993,1	-35,6	0,3	10.502,2	7.459,1	-29,0	0,4	6,8	7,5	10,2
Taiwán/ Taiwan	5.640,5	5.185,9	-8,1	1,4	10.907,3	7.263,0	-33,4	0,4	1,9	1,4	-27,6
Dinamarca/ Denmark	3.682,0	1.066,0	-71,0	0,3	16.604,0	5.284,1	-68,2	0,3	4,5	5,0	9,9
Hong Kong/ Hong Kong	1.179,7	891,6	-24,4	0,2	6.151,9	3.978,0	-35,3	0,2	5,2	4,5	-14,4
Reino Unido/ United Kingdom	1.266,6	524,0	-58,6	0,1	8.772,3	3.918,9	-55,3	0,2	6,9	7,5	8,0
Singapur/ Singapore	1.079,9	643,3	-40,4	0,2	6.732,6	3.829,7	-43,1	0,2	6,2	6,0	-4,5
España/ Spain	3.028,0	1.237,2	-59,1	0,3	6.192,9	3.525,5	-43,1	0,2	2,0	2,8	39,3
Otros 45 países/ Other 45 countries	13.537,2	11.535,5	-14,8	3,0	48.769,1	25.642,3	-47,4	1,5	3,6	2,2	-38,3

Fuente/ Source: Elaborado por TechnoPress S.A. a partir de información de la Sección de Economía, Instituto de Fomento Pesquero (obtenida de datos de Aduanas) / Prepared by TechnoPress S.A., based on IFOP's Economy Section (information obtained from Customs data)

RANKING EXPORTACIONES CHILENAS DE SALMÓNIDOS (ordenado por valor 2009)
RANKING OF CHILEAN SALMON AND TROUT EXPORTS (sorted by value 2009)
ENERO-OCTUBRE 2008-2009 | JANUARY-OCTOBER 2008-2009

EXPORTADOR / EXPORTER	CANTIDAD (t netas) / QUANTITY (net t)				VALOR (miles de US\$ FOB) / VALUE (Th of US\$ FOB)				PRECIO / PRICE (US\$/kg FOB)		
	2008	2009	Var. (%)	Part./Share (%)	2008	2009	Var. (%)	Part./Share (%)	2008	2009	Var. (%)
TOTAL	458.314,2	381.962,9	-16,7	100,0	2.033.966,9	1.758.494,7	-13,5	100,0	4,4	4,6	3,7
EMPRESAS AQUACHILE S.A. (AquaChile S.A.+ Salmones Chiloé S.A.+Salmones Maulín Ltda.+Agua Claras S.A.)	50.798,6	38.193,4	-24,8	10,0	269.316,6	202.305,9	-24,9	11,5	5,3	5,3	-0,1
MAINSTREAM CHILE S.A.	26.188,4	27.657,5	5,6	7,2	118.189,8	139.614,8	18,1	7,9	4,5	5,0	11,9
MARINE HARVEST CHILE S.A. + DELIFISH LTDA.	43.935,9	21.580,6	-50,9	5,6	242.563,3	127.830,9	-47,3	7,3	5,5	5,9	7,3
MULTIEXPORT FOODS S.A. + SALMONES MULTIEXPORT S.A.	23.217,4	21.084,7	-9,2	5,5	146.321,0	104.076,0	-28,9	5,9	6,3	4,9	-21,7
PESQUERA LOS FIORDOS LTDA.	19.099,5	21.905,9	14,7	5,7	87.277,5	103.842,4	19,0	5,9	4,6	4,7	3,7
CÍA. PESQUERA CAMANCHACA S.A.	22.200,1	14.357,7	-35,3	3,8	159.874,5	95.206,8	-40,4	5,4	7,2	6,6	-7,9
SALMONES ANTÁRTICA LTDA.	15.130,2	10.775,3	-28,8	2,8	80.549,6	73.709,0	-8,5	4,2	5,3	6,8	28,5
CULTIVOS YADRAN S.A.	12.048,6	10.271,2	-14,8	2,7	65.388,4	66.915,2	2,3	3,8	5,4	6,5	20,0
SALMONES CUPQUELAN S.A.	14.568,6	10.665,4	-26,8	2,8	45.091,9	60.663,8	34,5	3,4	3,1	5,7	83,8
CULTIVOS MARINOS CHILOÉ S.A.	14.349,8	7.426,3	-48,2	1,9	96.026,3	56.965,4	-40,7	3,2	6,7	7,7	14,6
VENTISQUEROS S.A.	7.266,0	8.305,7	14,3	2,2	40.302,2	54.430,5	35,1	3,1	5,5	6,6	18,1
PESQUERA EL GOLFO S.A.	8.104,7	10.178,0	25,6	2,7	40.357,9	48.477,2	20,1	2,8	5,0	4,8	-4,4
INVERTEC PESQ. MAR DE CHILOÉ LTDA.	9.319,8	7.105,5	-23,8	1,9	54.348,1	48.178,5	-11,4	2,7	5,8	6,8	16,3
TRUSAL S.A.	12.127,7	8.733,8	-28,0	2,3	55.238,4	47.671,9	-13,7	2,7	4,6	5,5	19,8
ACUINOVA CHILE S.A.	6.856,1	6.802,4	-0,8	1,8	37.759,9	40.226,6	6,5	2,3	5,5	5,9	7,4
Otros Exportadores / Other	173.102,8	156.919,5	-9,3	41,1	495.361,5	488.379,8	-1,4	27,8	2,9	3,1	8,8

Fuente/ Source: Elaborado por TechnoPress S.A. a partir de información de la Sección de Economía, Instituto de Fomento Pesquero (obtenida de datos de Aduanas) / Prepared by TechnoPress S.A., based on IFOP's Economy Section (information obtained from Customs data)