

EXPORTACIONES DE SALMÓNIDOS/SALMON AND TROUT EXPORTS

ENERO-NOVIEMBRE 2007-2008 / JANUARY-NOVEMBER 2007-2008

ESPECIES POR PRODUCTO / SPECIES PER PRODUCT	CANTIDAD (t netas) / QUANTITY (net t)			VALOR (miles de US\$ FOB) / VALUE (Th of US\$ FOB)			PRECIO / PRICE (US\$/kg FOB)		
	2007	2008	Var. (%)	2007	2008	Var. (%)	2007	2008	Var. (%)
TOTAL SALMÓNIDOS / TOTAL SALMON & TROUT	450.954,8	480.912,4	6,6	2.120.783,2	2.216.303,6	4,5	4,7	4,6	-2,0
TOTAL SALMÓN / TOTAL SALMON	349.756,3	366.354,1	4,7	1.638.172,5	1.682.669,4	2,7	4,7	4,6	-1,9
CONGELADO / FROZEN	160.041,2	186.958,4	16,8	906.561,8	947.513,7	4,5	5,7	5,1	-10,5
FRESCO / FRESH	87.084,0	92.998,2	6,8	594.438,4	593.223,8	-0,2	6,8	6,4	-6,6
CONSERVAS / PRESERVES	3.055,2	2.992,5	-2,1	20.675,8	18.689,5	-9,6	6,8	6,2	-7,7
SECO SALADO / DRIED SALTED	894,9	785,1	-12,3	5.536,9	5.318,9	-3,9	6,2	6,8	9,5
AHUMADO / SMOKED	2.598,8	2.986,5	14,9	33.343,7	37.822,4	13,4	12,8	12,7	-1,3
HARINA-ACEITE / FISH MEAL-OIL	96.082,2	79.633,4	-17,1	77.615,9	80.101,1	3,2	0,8	1,0	24,5
TOTAL TRUCHAS / TOTAL TROUTS	101.198,5	114.558,3	13,2	482.610,7	533.634,2	10,6	4,8	4,7	-2,3
CONGELADO / FROZEN	94.111,6	106.231,6	12,9	427.606,7	472.506,8	10,5	4,5	4,4	-2,1
FRESCO / FRESH	2.703,0	5.067,6	87,5	16.740,5	29.109,8	73,9	6,2	5,7	-7,2
CONSERVAS / PRESERVES	143,1	177,6	24,1	990,6	1.175,6	18,7	6,9	6,6	-4,4
SECO SALADO / DRIED SALTED	909,0	100,5	-88,9	4.444,0	522,2	-88,2	4,9	5,2	6,3
AHUMADO / SMOKED	3.331,8	2.981,0	-10,5	32.828,9	30.319,8	-7,6	9,9	10,2	3,2

COMPOSICIÓN POR ESPECIE / COMPOSITION PER SPECIES

ENERO-NOVIEMBRE 2008 / JANUARY-NOVEMBER 2008

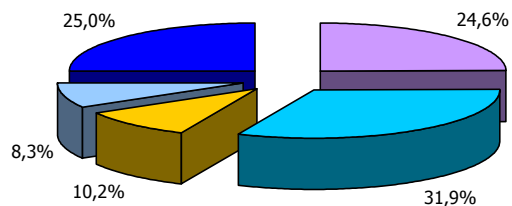
PRODUCTO POR ESPECIES / PRODUCT PER SPECIES	CANTIDAD QUANTITY (t netas) / (net t)	VALOR / VALUE		PRECIO / PRICE (US\$/kg FOB)		
		(miles de US\$ FOB) (Th. US\$ FOB)	Part./Share 2008 (%)	2007	2008	Var(%)
TOTAL SALMÓNIDOS / TOTAL SALMON & TROUT	480.912,4	2.216.303,6	100,0	4,7	4,6	-2,0
Salmón Atlántico / Atlantic salmon	211.652,6	1.367.093,4	61,7	7,0	6,5	-7,8
Salmón Coho / Coho salmon	75.030,9	234.505,6	10,6	3,7	3,1	-14,7
Salmón Rey / King salmon	71,6	386,2	0,02	5,1	5,4	6,1
Salmón s/e / Salmon n/s	79.599,0	80.684,2	3,6	0,8	1,0	25,4
Trucha / Trout	114.558,3	533.634,2	24,1	4,8	4,7	-2,3
CONGELADO / FROZEN	293.190,0	1.420.020,5	64,1	5,2	4,8	-7,7
Salmón Atlántico / Atlantic salmon	112.865,8	717.579,2	32,4	7,0	6,4	-9,3
Salmón Coho / Coho salmon	73.978,1	229.092,6	10,3	3,6	3,1	-15,0
Salmón Rey / King salmon	53,5	170,5	0,01	5,1	3,2	-37,3
Salmón s/e / Salmon n/s	61,0	671,4	0,03	8,6	11,0	27,5
Trucha / Trout	106.231,6	472.506,8	21,3	4,5	4,4	-2,1
FRESCO / FRESH	98.065,8	622.333,6	28,1	6,8	6,3	-6,8
Salmón Atlántico / Atlantic salmon	92.778,8	592.372,6	26,7	6,8	6,4	-6,6
Salmón Coho / Coho salmon	219,4	851,2	0,04	4,2	3,9	-7,6
Salmón s/e / Salmon n/s	S/E	S/E	N/C	N/C	N/C	N/C
Salmón Rey / King salmon	S/E	S/E	N/C	7,1	N/C	N/C
Trucha / Trout	5.067,6	29.109,8	1,3	6,2	5,7	-7,2
CONSERVAS / PRESERVES	3.170,1	19.865,1	0,9	6,8	6,3	-7,5
Salmón Atlántico / Atlantic salmon	2.187,7	14.221,9	0,6	6,8	6,5	-4,6
Salmón Coho / Coho salmon	802,9	4.444,0	0,2	6,3	5,5	-12,3
Trucha / Trout	177,6	1.175,6	0,1	6,9	6,6	-4,4
Salmón s/e / Salmon n/s	1,9	23,6	0,001	N/C	12,4	N/C
SECO SALADO / DRIED SALTED	885,6	5.841,1	0,3	5,5	6,6	19,2
Salmón Atlántico / Atlantic salmon	755,1	5.206,4	0,2	6,4	6,9	8,2
Salmón Coho / Coho salmon	30,0	112,5	0,01	4,5	3,8	-16,6
Trucha / Trout	100,5	522,2	0,02	4,9	5,2	6,3
AHUMADO / SMOKED	5.967,5	68.142,2	3,1	11,2	11,4	2,3
Salmón Atlántico / Atlantic salmon	2.967,9	37.601,4	1,7	12,7	12,7	-0,3
Salmón Coho / Coho salmon	0,5	5,3	0,0002	53,0	10,6	-80,0
Salmón Rey / King salmon	18,1	215,7	0,01	9,8	11,9	22,2
Trucha / Trout	2.981,0	30.319,8	1,4	9,9	10,2	3,2
HARINA-ACEITE / FISH MEAL-OIL	79.633,4	80.101,1	3,6	0,8	1,0	24,5
Salmón s/e / Salmon n/s	79.536,1	79.989,2	3,6	0,8	1,0	24,5
Salmón Atlántico / Atlantic salmon	97,3	111,9	0,01	N/C	1,2	N/C

EXPORTACIONES DE SALMÓNIDOS DE ACUERDO AL MERCADO / SALMON AND TROUT EXPORTS PER MARKET

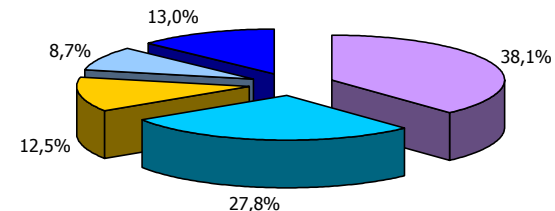
ENERO-NOVIEMBRE 2007-2008 / JANUARY-NOVEMBER 2007-2008

	CANTIDAD (t netas) / QUANTITY (net t)				VALOR (miles de US\$ FOB) / VALUE (Th. US\$ FOB)				PRECIO / PRICE (US\$/kg FOB)		
	2007	2008	Var. (%)	Part./Share (%)	2007	2008	Var. (%)	Part./Share (%)	2007	2008	Var. (%)
TOTAL	450.955	480.913	6,6	100,0	2.120.784	2.216.304	4,5	100,0	4,7	4,6	-2,0
Estados Unidos/ <i>United States</i>	111.081	103.093	-7,2	21,4	808.171	729.407	-9,7	32,9	7,3	7,1	-2,8
Japón/ <i>Japan</i>	143.870	150.313	4,5	31,3	588.656	599.994	1,9	27,1	4,1	4,0	-2,5
Unión Europea/ <i>European Union</i>	45.774	44.428	-2,9	9,2	264.782	267.562	1,0	12,1	5,8	6,0	3,9
Latinoamérica/ <i>Latin America</i>	37.553	53.056	41,3	11,0	183.723	250.251	36,2	11,3	4,9	4,7	-3,7
Otros Mercados/ <i>Other Markets</i>	112.677	130.023	15,4	27,0	275.452	369.090	34,0	16,7	2,4	2,8	13,9

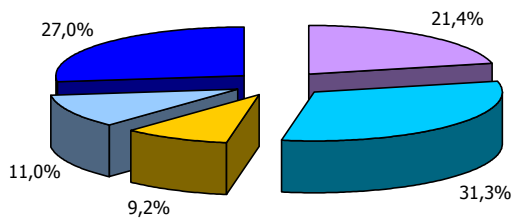
CANTIDAD
Enero-noviembre 2007 / January-november 2007



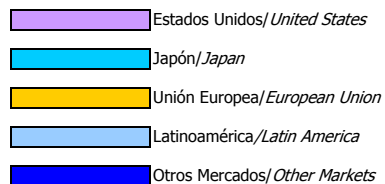
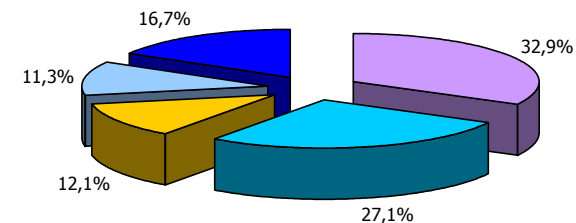
VALOR
Enero-noviembre 2007 / January-november 2007



Enero-noviembre 2008 / January-november 2008



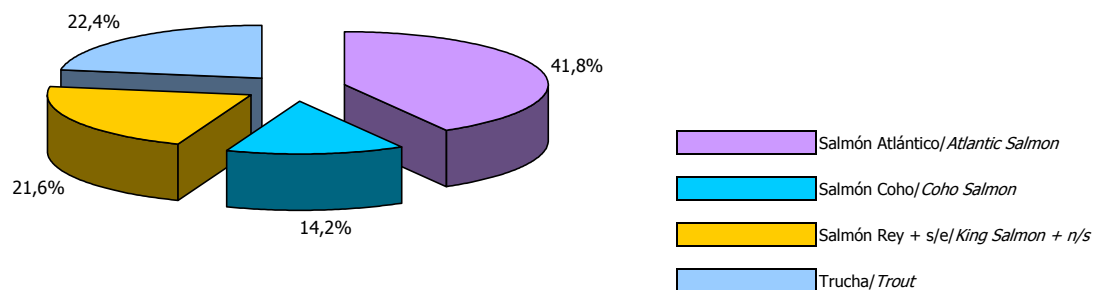
Enero-noviembre 2008 / January-november 2008



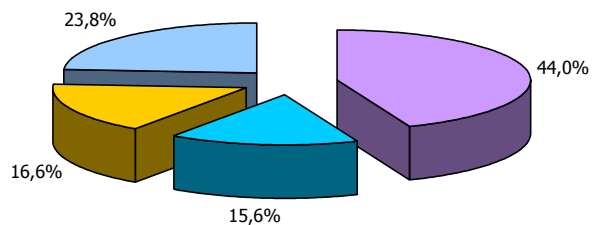
EXPORTACIONES DE SALMONIDOS POR ESPECIE / SALMON EXPORTS PER SPECIES
ENERO-NOVIEMBRE 2007-2008 / JANUARY-NOVEMBER 2007-2008

	CANTIDAD (t netas) / QUANTITY (net t)				VALOR (miles de US\$ FOB) / VALUE (Th. US\$ FOB)				PRECIO / PRICE (US\$/kg FOB)		
	2007	2008	Var. (%)	Part./Share (%)	2007	2008	Var. (%)	Part./Share (%)	2007	2008	Var. (%)
TOTAL	450.955	480.912	6,6	100,0	2.120.783	2.216.304	4,5	100,0	4,7	4,6	-2,0
Salmón Atlántico/ <i>Atlantic Salmon</i>	188.469	211.653	12,3	44,0	1.319.765	1.367.093	3,6	61,7	7,0	6,5	-8,4
Salmón Coho/ <i>Coho Salmon</i>	63.925	75.031	17,4	15,6	234.266	234.506	0,1	10,6	3,7	3,1	-17,3
Salmón Rey + s/e/ <i>King Salmon + n/s</i>	97.363	79.671	-18,2	16,6	84.142	81.070	-3,6	3,7	0,9	1,0	15,1
Trucha/ <i>Trout</i>	101.199	114.558	13,2	23,8	482.611	533.634	10,6	24,1	4,8	4,7	-2,4

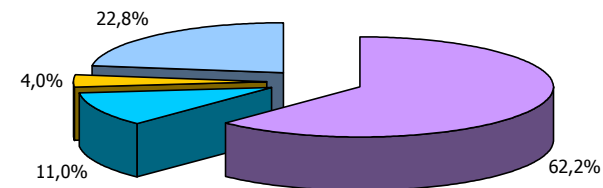
CANTIDAD
Enero-noviembre 2007 / January-november 2007



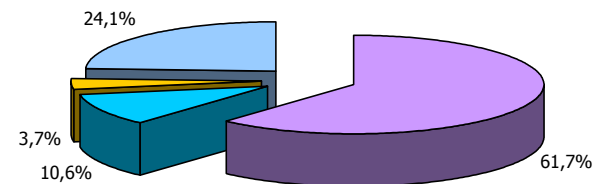
Enero-noviembre 2008 / January-november 2008



VALOR
Enero-noviembre 2007 / January-november 2007



Enero-noviembre 2008 / January-november 2008



Fuente / Source: Elaborado por TechnoPress S.A. a partir de información de la Sección de Economía, Instituto de Fomento Pesquero (obtenida de datos de Aduanas) / Prepared by TechnoPress S.A., based on IFOP's Economy Section (information obtained from Customs data)

COMPOSICIÓN POR MERCADOS (ordenado por valor 2008)

COMPOSITION BY MARKET (sorted by value 2008)

ENERO-NOVIEMBRE 2007-2008 / JANUARY-NOVEMBER 2007-2008

PAÍS DE DESTINO / DESTINATION COUNTRY	CANTIDAD (t netas) / QUANTITY (net t)				VALOR (miles de US\$ FOB) / VALUE (Th. US\$ FOB)				PRECIO / PRICE (US\$/kg FOB)		
	2007	2008	Var. (%)	Part./Share (%)	2007	2008	Var. (%)	Part./Share (%)	2007	2008	Var. (%)
TOTAL	450.954,8	480.912,4	6,6	100,0	2.120.783,2	2.216.303,6	4,5	100,0	4,7	4,6	-2,0
Estados Unidos/P. Rico/EE.UU./Puerto Rico	111.081,4	103.092,8	-7,2	21,4	808.170,9	729.406,5	-9,7	32,9	7,3	7,1	-2,8
Japón/Japan	143.869,7	150.312,7	4,5	31,3	588.655,8	599.993,8	1,9	27,1	4,1	4,0	-2,4
Brasil/Brazil	22.758,7	37.009,2	62,6	7,7	101.399,1	142.285,0	40,3	6,4	4,5	3,8	-13,7
Alemania/Germany	17.876,2	17.561,1	-1,8	3,7	130.656,2	128.740,5	-1,5	5,8	7,3	7,3	0,3
Rusia/Russia	16.829,6	24.280,7	44,3	5,0	65.412,6	92.752,7	41,8	4,2	3,9	3,8	-1,7
Rep. China/Rep. Of China	34.965,6	43.655,0	24,9	9,1	44.966,2	67.115,7	49,3	3,0	1,3	1,5	19,5
Francia/France	9.269,3	7.977,8	-13,9	1,7	59.667,7	49.606,4	-16,9	2,2	6,4	6,2	-3,4
Canadá/Canada	5.233,1	7.241,7	38,4	1,5	33.461,9	48.500,3	44,9	2,2	6,4	6,7	4,7
Tailandia/Thailand	15.789,6	14.356,5	-9,1	3,0	41.296,9	46.508,3	12,6	2,1	2,6	3,2	23,9
Venezuela/Venezuela	2.524,0	2.838,4	12,5	0,6	20.774,6	39.551,0	90,4	1,8	8,2	13,9	69,3
México/Mexico	5.339,3	5.806,1	8,7	1,2	32.759,0	35.987,3	9,9	1,6	6,1	6,2	1,0
Corea del Sur/South Korea	11.378,0	12.157,0	6,8	2,5	27.896,4	32.334,9	15,9	1,5	2,5	2,7	8,5
Bélgica/Belgium	2.805,6	3.529,7	25,8	0,7	20.229,3	22.887,3	13,1	1,0	7,2	6,5	-10,1
Dinamarca/Denmark	2.826,5	3.895,2	37,8	0,8	14.362,1	17.788,6	23,9	0,8	5,1	4,6	-10,1
Argentina/Argentina	3.755,8	4.122,8	9,8	0,9	15.125,9	16.001,6	5,8	0,7	4,0	3,9	-3,6
Israel/Israel	2.247,2	3.067,2	36,5	0,6	9.055,6	12.319,5	36,0	0,6	4,0	4,0	-0,3
Italia/Italy	1.180,6	1.731,4	46,7	0,4	8.154,6	12.043,4	47,7	0,5	6,9	7,0	0,7
Taiwán/Taiwan	9.391,9	5.766,6	-38,6	1,2	10.428,1	11.129,3	6,7	0,5	1,1	1,9	73,8
Ucrania/Ukraine	1.382,7	4.078,5	195,0	0,8	4.312,5	10.778,7	149,9	0,5	3,1	2,6	-15,3
Reino Unido/United Kingdom	1.203,2	1.461,0	21,4	0,3	9.287,6	10.313,4	11,0	0,5	7,7	7,1	-8,5
Vietnam/Vietnam	8.877,8	6.598,4	-25,7	1,4	10.020,6	10.214,1	1,9	0,5	1,1	1,5	37,1
Colombia/Colombia	1.031,7	1.372,8	33,1	0,3	5.961,4	7.965,8	33,6	0,4	5,8	5,8	0,4
Singapur/Singapore	749,0	1.224,4	63,5	0,3	4.671,0	7.759,6	66,1	0,4	6,2	6,3	1,6
Emiratos Arabes Unidos/United Arab States	602,5	923,5	53,3	0,2	4.747,4	6.752,3	42,2	0,3	7,9	7,3	-7,2
Hong Kong/Hong Kong	698,1	1.220,1	74,8	0,3	3.898,4	6.410,8	64,4	0,3	5,6	5,3	-5,9
Otros 45 países/Other 45 countries	17.287,7	15.631,8	-9,6	3,3	45.411,4	51.156,8	12,7	2,3	2,6	3,3	24,6

RANKING EXPORTACIONES CHILENAS DE SALMÓNIDOS (ordenado por valor 2008)

RANKING OF CHILEAN SALMON AND TROUT EXPORTS (sorted by value 2008)

ENERO-NOVIEMBRE 2007-2008 / JANUARY-NOVEMBER 2007-2008

EXPORTADOR / EXPORTER	CANTIDAD (t netas) / QUANTITY (net t)				VALOR (miles de US\$ FOB) / VALUE (Th of US\$ FOB)				PRECIO / PRICE (US\$/kg FOB)		
	2007	2008	Var. (%)	Part./Share (%)	2007	2008	Var. (%)	Part./Share (%)	2007	2008	Var. (%)
TOTAL	450.954,8	480.912,4	6,6	100,0	2.120.783,2	2.216.303,6	4,5	100,0	4,7	4,6	-2,0
EMPRESAS AQUACHILE S.A. (AquaChile S.A.+ Salmenes Chiloé S.A.+Salmenes Maullín Ltda.+Agua Claras S.A.)	48.070,7	56.777,5	18,1	11,8	282.679,4	305.829,7	8,2	13,8	5,9	5,4	-8,4
MARINE HARVEST CHILE S.A. + DELIFISH LTDA.	48.626,0	45.754,2	-5,9	9,5	307.809,5	256.039,8	-16,8	11,6	6,3	5,6	-11,6
CIA. PESQUERA CAMANCHACA S.A.	19.082,5	24.544,5	28,6	5,1	142.522,7	178.847,9	25,5	8,1	7,5	7,3	-2,4
SALMONES MULTIEXPORT S.A.(Pertenciente a Multiexport Foods S.A.)	24.167,5	24.371,5	0,8	5,1	161.348,4	154.837,1	-4,0	7,0	6,7	6,4	-4,8
MAINSTREAM CHILE S.A.	26.842,8	28.379,7	5,7	5,9	147.857,5	129.746,4	-12,2	5,9	5,5	4,6	-17,0
CULTIVOS MARINOS CHILOÉ S.A.	17.738,2	15.518,1	-12,5	3,2	111.916,7	105.197,2	-6,0	4,7	6,3	6,8	7,4
PESQUERA LOS FIORDOS LTDA.	18.881,0	21.905,6	16,0	4,6	98.865,7	102.539,2	3,7	4,6	5,2	4,7	-10,6
SALMONES ANTÁRTICA S.A.	17.337,0	16.844,4	-2,8	3,5	92.352,1	90.533,8	-2,0	4,1	5,3	5,4	0,9
CULTIVOS YADRAN S.A.	5.595,1	13.001,9	132,4	2,7	39.916,5	71.678,3	79,6	3,2	7,1	5,5	-22,7
TRUSAL S.A.	11.249,5	13.231,9	17,6	2,8	52.960,4	61.543,0	16,2	2,8	4,7	4,7	-1,2
INVERTEC PESQ. MAR DE CHILOÉ LTDA.	7.552,5	10.310,6	36,5	2,1	52.902,3	61.267,4	15,8	2,8	7,0	5,9	-15,2
SALMONES CUPQUELAN S.A.	11.896,8	15.285,8	28,5	3,2	41.190,5	48.424,0	17,6	2,2	3,5	3,2	-8,5
Otros Exportadores / Other	193.915,2	194.986,7	0,6	40,5	588.461,5	649.819,8	10,4	29,3	3,0	3,3	9,8

Fuente/ Source: Elaborado por TechnoPress S.A. a partir de información de la Sección de Economía, Instituto de Fomento Pesquero (obtenida de datos de Aduanas) / Prepared by TechnoPress S.A., based on IFOP's Economy Section (information obtained from Customs data)