

ESPECIES POR PRODUCTO   SPECIES PER PRODUCT	CANTIDAD (t netas)   QUANTITY (net t)			VALOR (miles de US\$ FOB)   VALUE (Th of US\$ FOB)			PRECIO   PRICE (US\$/kg FOB)		
	2008	2009	Var. (%)	2008	2009	Var. (%)	2008	2009	Var. (%)
<b>TOTAL SALMÓNIDOS   TOTAL SALMON &amp; TROUT</b>	<b>163.625,0</b>	<b>163.481,2</b>	<b>-0,1</b>	<b>649.810,2</b>	<b>724.239,0</b>	<b>11,5</b>	<b>4,0</b>	<b>4,4</b>	<b>11,6</b>
<b>TOTAL SALMÓN   TOTAL SALMON</b>	<b>131.468,9</b>	<b>133.258,8</b>	<b>1,4</b>	<b>518.966,9</b>	<b>562.393,9</b>	<b>8,4</b>	<b>3,9</b>	<b>4,2</b>	<b>6,9</b>
CONGELADO/FROZEN	77.998,2	83.171,0	6,6	320.673,3	391.216,1	22,0	4,1	4,7	14,4
FRESCO/FRESH	26.611,9	21.854,8	-17,9	160.599,5	133.015,9	-17,2	6,0	6,1	0,9
CONSERVAS/PRESERVES	1.204,9	998,7	-17,1	7.124,2	6.544,8	-8,1	5,9	6,6	10,8
SECO SALADO/DRIED SALTED	115,8	183,3	58,3	664,5	1.440,9	116,8	5,7	7,9	37,0
AHUMADO/SMOKED	669,8	671,4	0,2	8.856,2	8.294,5	-6,3	13,2	12,4	-6,6
HARINA-ACEITE/FISH MEAL-OIL	24.868,3	26.379,6	6,1	21.049,2	21.881,7	4,0	0,8	0,8	-2,0
<b>TOTAL TRUCHAS   TOTAL TROUTS</b>	<b>32.156,1</b>	<b>30.222,4</b>	<b>-6,0</b>	<b>130.843,3</b>	<b>161.845,1</b>	<b>23,7</b>	<b>4,1</b>	<b>5,4</b>	<b>31,6</b>
CONGELADO/FROZEN	28.816,7	27.819,9	-3,5	108.500,1	142.238,9	31,1	3,8	5,1	35,8
FRESCO/FRESH	2.299,7	1.573,7	-31,6	12.301,6	10.391,9	-15,5	5,3	6,6	23,4
CONSERVAS/PRESERVES	93,0	15,2	-83,7	627,2	97,6	-84,4	6,7	6,4	-4,8
SECO SALADO/DRIED SALTED	9,6	16,3	69,8	22,5	45,7	103,1	2,3	2,8	19,6
AHUMADO/SMOKED	937,1	797,3	-14,9	9.391,9	9.071,0	-3,4	10,0	11,4	13,5

COMPOSICIÓN POR ESPECIE/COMPOSITION PER SPECIES  
ENERO-MARZO 2008-2009 | JANUARY-MARCH 2008-2009

PRODUCTO POR ESPECIES   PRODUCT PER SPECIES	CANTIDAD (t netas)   QUANTITY (net t)			VALOR (miles de US\$ FOB)   VALUE (Th of US\$ FOB)			PRECIO   PRICE (US\$/kg FOB)		
	2008	2009	Part./Share 2009 (%)	2008	2009	Part./Share 2009 (%)	2008	2009	Var(%)
<b>TOTAL SALMÓNIDOS   TOTAL SALMON &amp; TROUT</b>	<b>163.625,0</b>	<b>163.481,2</b>	<b>100</b>	<b>649.810,2</b>	<b>724.239,0</b>	<b>100,0</b>	<b>4,0</b>	<b>4,4</b>	<b>11,6</b>
Salmón Atlántico/Atlantic salmon	52.336,9	61.786,9	37,8	339.187,2	341.617,1	47,2	6,5	5,5	-14,7
Salmón Coho/Coho salmon	54.247,8	45.697,4	28,0	158.668,0	198.177,2	27,4	2,9	4,3	48,3
Salmón Rey/King salmon	8,7	468,6	0,3	9,4	1.674,6	0,2	1,1	3,6	230,8
Salmón s/e/Salmon n/s	24.875,5	25.305,9	15,5	21.102,3	20.925,0	2,9	0,8	0,8	-2,5
Trucha Café/Brown trout	S/E	229,1	0,1	S/E	1.035,4	0,1	N/C	4,5	N/C
Trucha/Trout	32.156,1	29.993,3	18,3	130.843,3	160.809,7	22,2	4,1	5,4	31,8
<b>CONGELADO   FROZEN</b>	<b>106.814,9</b>	<b>110.990,9</b>	<b>67,9</b>	<b>429.173,4</b>	<b>533.455,0</b>	<b>73,7</b>	<b>4,0</b>	<b>4,8</b>	<b>19,6</b>
Salmón Atlántico/Atlantic salmon	24.485,1	37.069,2	22,7	165.468,1	191.866,4	26,5	6,8	5,2	-23,4
Salmón Coho/Coho salmon	53.497,2	45.632,7	27,9	155.142,7	197.673,0	27,3	2,9	4,3	49,4
Salmón Rey/King salmon	8,7	468,6	0,3	9,4	1.674,6	0,2	1,1	3,6	230,8
Salmón s/e/Salmon n/s	7,2	0,5	0,0003	53,1	2,1	0,0003	7,4	4,2	-43,1
Trucha Café/Brown trout	S/E	229,1	0,1	S/E	1.035,4	0,1	N/C	4,5	N/C
Trucha/Trout	28.816,7	27.590,8	16,9	108.500,1	141.203,5	19,5	3,8	5,1	35,9
<b>FRESCO   FRESH</b>	<b>28.911,6</b>	<b>23.428,5</b>	<b>14,3</b>	<b>172.901,1</b>	<b>143.407,8</b>	<b>19,8</b>	<b>6,0</b>	<b>6,1</b>	<b>2,4</b>
Salmón Atlántico/Atlantic salmon	26.414,4	21.830,5	13,4	159.896,4	132.843,8	18,3	6,1	6,1	0,5
Salmón Coho/Coho salmon	197,5	24,3	0,01	703,1	171,9	0,02	3,6	7,1	98,7
Salmón s/e/Salmon n/s	S/E	S/E	N/C	S/E	0,2	N/C	N/C	N/C	N/C
Salmón Rey/King salmon	S/E	S/E	N/C	S/E	S/E	N/C	N/C	N/C	N/C
Trucha/Trout	2.299,7	1.573,7	1,0	12.301,6	10.391,9	1,4	5,3	6,6	23,4
<b>CONSERVAS   PRESERVES</b>	<b>1.297,9</b>	<b>1.013,9</b>	<b>0,6</b>	<b>7.751,4</b>	<b>6.642,4</b>	<b>0,9</b>	<b>6,0</b>	<b>6,6</b>	<b>9,7</b>
Salmón Atlántico/Atlantic salmon	682,3	969,5	0,6	4.419,8	6.344,4	0,9	6,5	6,5	1,0
Salmón Coho/Coho salmon	522,6	29,2	0,02	2.704,4	200,4	0,03	5,2	6,9	32,6
Trucha/Trout	93,0	15,2	0,01	627,2	97,6	0,01	6,7	6,4	-4,8
Salmón s/e/Salmon n/s	S/E	S/E	N/C	S/E	S/E	N/C	N/C	N/C	N/C
<b>SECO SALADO   DRIED SALTED</b>	<b>125,4</b>	<b>199,6</b>	<b>0,1</b>	<b>687,0</b>	<b>1.486,6</b>	<b>0,2</b>	<b>5,5</b>	<b>7,4</b>	<b>35,9</b>
Salmón Atlántico/Atlantic salmon	85,8	183,3	0,1	552,0	1.440,9	0,2	6,4	7,9	22,2
Salmón Coho/Coho salmon	30,0	S/E	N/C	112,5	S/E	N/C	3,8	N/C	N/C
Trucha/Trout	9,6	16,3	0,01	22,5	45,7	0,01	2,3	2,8	19,6
<b>AHUMADO   SMOKED</b>	<b>1.606,9</b>	<b>1.468,7</b>	<b>0,9</b>	<b>18.248,1</b>	<b>17.365,5</b>	<b>2,4</b>	<b>11,4</b>	<b>11,8</b>	<b>4,1</b>
Salmón Atlántico/Atlantic salmon	669,3	660,2	0,4	8.850,9	8.162,6	1,1	13,2	12,4	-6,5
Salmón Coho/Coho salmon	0,5	11,2	0,01	5,3	131,9	0,02	10,6	11,8	11,1
Salmón Rey/King salmon	S/E	S/E	N/C	S/E	S/E	N/C	N/C	N/C	N/C
Trucha/Trout	937,1	797,3	0,5	9.391,9	9.071,0	1,3	10,0	11,4	13,5
<b>HARINA-ACEITE   FISH MEAL-OIL</b>	<b>24.868,3</b>	<b>26.379,6</b>	<b>16,1</b>	<b>21.049,2</b>	<b>21.881,7</b>	<b>3,0</b>	<b>0,8</b>	<b>0,8</b>	<b>-2,0</b>
Salmón s/e/Salmon n/s	24.868,3	25.305,4	15,5	21.049,2	20.922,7	2,9	0,8	0,8	-2,3
Salmón Atlántico/Atlantic salmon	S/E	1.074,2	0,7	S/E	959,0	0,1	N/C	0,9	N/C

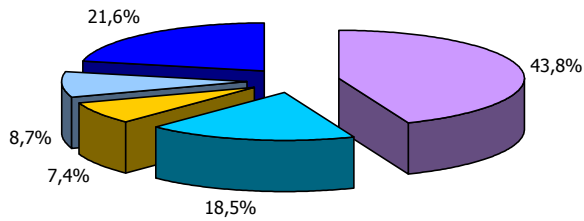
**EXPORTACIONES DE SALMÓNIDOS DE ACUERDO AL MERCADO / SALMON AND TROUT EXPORTS PER MARKET**

ENERO-MARZO 2008-2009 / JANUARY-MARCH 2008-2009

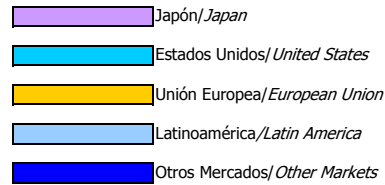
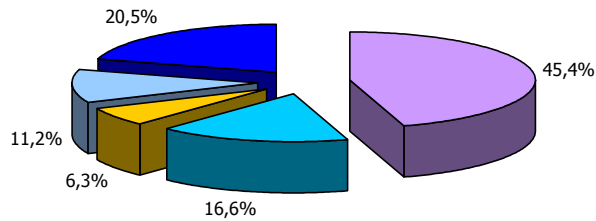


	CANTIDAD (t netas) / QUANTITY (net t)				VALOR (miles de US\$ FOB) / VALUE (Th. US\$ FOB)				PRECIO / PRICE (US\$/kg FOB)		
	2008	2009	Var. (%)	Part./Share (%)	2008	2009	Var. (%)	Part./Share (%)	2008	2009	Var. (%)
<b>TOTAL</b>	<b>163.625</b>	<b>163.481</b>	<b>-0,1</b>	<b>100,0</b>	<b>649.810</b>	<b>724.239</b>	<b>11,5</b>	<b>100,0</b>	<b>4,0</b>	<b>4,4</b>	<b>10,4</b>
Japón/Japan	71.677	74.243	3,6	45,4	229.749	331.745	44,4	45,8	3,2	4,5	28,3
Estados Unidos/United States	30.268	27.205	-10,1	16,6	199.334	189.330	-5,0	26,1	6,6	7,0	5,4
Unión Europea/European Union	12.041	10.228	-15,1	6,3	68.862	52.092	-24,4	7,2	5,7	5,1	-12,3
Latinoamérica/Latin America	14.305	18.308	28,0	11,2	68.792	70.280	2,2	9,7	4,8	3,8	-25,3
Otros Mercados/Other Markets	35.334	33.498	-5,2	20,5	83.074	80.791	-2,7	11,2	2,4	2,4	2,5

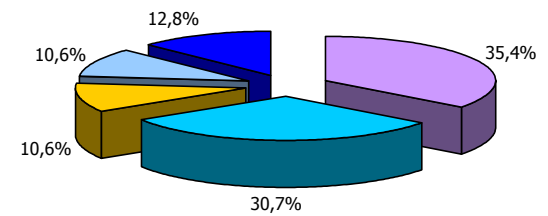
**CANTIDAD**  
Enero-marzo 2008 / January-march 2008



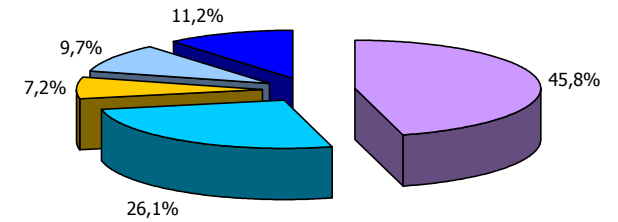
Enero-marzo 2009 / January-march 2009



**VALOR**  
Enero-marzo 2008 / January-march 2008

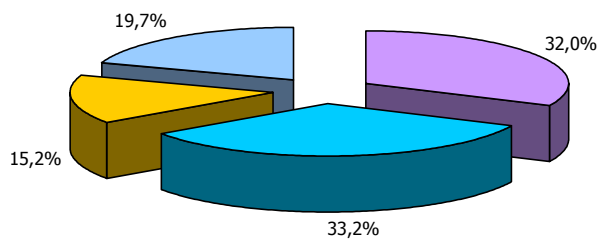


Enero-marzo 2009 / January-march 2009

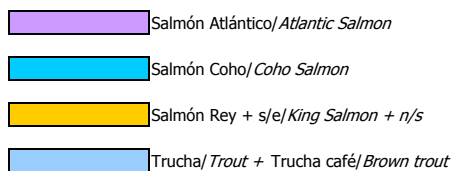
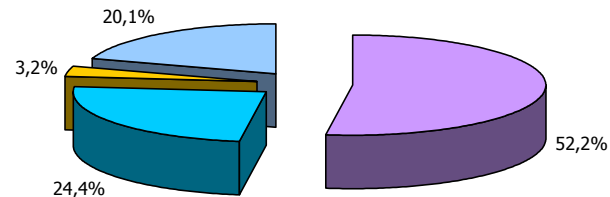


	CANTIDAD (t netas) / QUANTITY (net t)				VALOR (miles de US\$ FOB) / VALUE (Th. US\$ FOB)				PRECIO / PRICE (US\$/kg FOB)		
	2008	2009	Var. (%)	Part./Share (%)	2008	2009	Var. (%)	Part./Share (%)	2008	2009	Var. (%)
<b>TOTAL</b>	<b>163.625</b>	<b>163.481</b>	<b>-0,1</b>	<b>100,0</b>	<b>649.810</b>	<b>724.239</b>	<b>11,5</b>	<b>100,0</b>	<b>4,0</b>	<b>4,4</b>	<b>10,4</b>
Salmón Atlántico/ <i>Atlantic Salmon</i>	52.337	61.787	18,1	37,8	339.187	341.617	0,7	47,2	6,5	5,5	-17,2
Salmón Coho/ <i>Coho Salmon</i>	54.248	45.697	-15,8	28,0	158.668	198.177	24,9	27,4	2,9	4,3	32,6
Salmón Rey + s/e/ <i>King Salmon + n/s</i>	24.884	25.775	3,6	15,8	21.112	22.600	7,0	3,1	0,8	0,9	3,2
Trucha/ <i>Trout</i> + Trucha Café/ <i>Brown trout</i>	32.156	30.222	-6,0	18,5	130.843	161.845	23,7	22,3	4,1	5,4	24,0

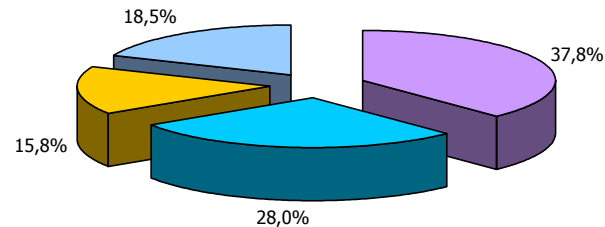
**CANTIDAD**  
 Enero-marzo 2008 / January-march 2008



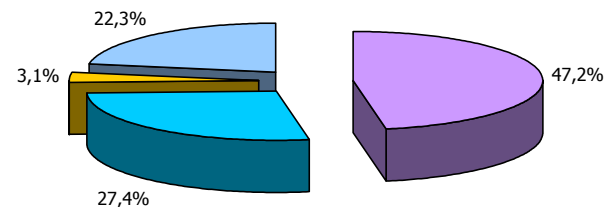
**VALOR**  
 Enero-marzo 2008 / January-march 2008



**Enero-marzo 2009 / January-march 2009**



**Enero-marzo 2009 / January-march 2009**



Fuente/Source: Elaborado por TechnoPress S.A. a partir de información de la Sección de Economía, Instituto de Fomento Pesquero (obtenida de datos de Aduanas) / Prepared by TechnoPress S.A., based on IFOP's Economy Section (information obtained from Customs data)

**COMPOSICIÓN POR MERCADOS (ordenado por valor 2009)**

COMPOSITION BY MARKET (sorted by value 2009)

ENERO-MARZO 2008-2009 / JANUARY-MARCH 2008-2009



PAÍS DE DESTINO / DESTINATION COUNTRY	CANTIDAD (t netas) / QUANTITY (net t)				VALOR (miles de US\$ FOB) / VALUE (Th. US\$ FOB)				PRECIO / PRICE (US\$/kg FOB)		
	2008	2009	Var. (%)	Part./Share (%)	2008	2009	Var. (%)	Part./Share (%)	2008	2009	Var. (%)
<b>TOTAL</b>	<b>163.625,0</b>	<b>163.481,2</b>	<b>-0,1</b>	<b>100,0</b>	<b>649.810,2</b>	<b>724.239,0</b>	<b>11,5</b>	<b>100,0</b>	<b>4,0</b>	<b>4,4</b>	<b>11,6</b>
Japón/Japan	71.677,4	74.242,7	3,6	45,4	229.748,8	331.745,3	44,4	45,8	3,2	4,5	39,4
Estados Unidos/EE.UU.	30.268,0	27.204,7	-10,1	16,6	199.333,9	189.330,2	-5,0	26,1	6,6	7,0	5,7
Brasil/Brazil	10.263,6	13.319,7	29,8	8,1	38.422,3	43.621,4	13,5	6,0	3,7	3,3	-12,5
Alemania/Germany	4.632,7	3.695,3	-20,2	2,3	33.712,3	26.867,1	-20,3	3,7	7,3	7,3	-0,1
Rep. China/Rep. Of China	12.871,2	16.658,4	29,4	10,2	18.411,8	26.242,1	42,5	3,6	1,4	1,6	10,1
Canadá/Canada	2.157,2	2.601,6	20,6	1,6	13.084,2	17.109,6	30,8	2,4	6,1	6,6	8,4
Francia/France	1.722,7	2.719,0	57,8	1,7	10.717,8	12.298,8	14,8	1,7	6,2	4,5	-27,3
Corea del Sur/South Korea	4.063,4	3.166,2	-22,1	1,9	8.290,7	9.958,6	20,1	1,4	2,0	3,1	54,2
Tailandia/Thailand	3.369,4	2.992,8	-11,2	1,8	9.097,5	9.355,0	2,8	1,3	2,7	3,1	15,8
México/Mexico	1.327,0	1.285,3	-3,1	0,8	9.533,6	8.225,8	-13,7	1,1	7,2	6,4	-10,9
Venezuela/Venezuela	492,6	633,1	28,5	0,4	11.895,5	6.938,6	-41,7	1,0	24,1	11,0	-54,6
Argentina/Argentina	1.246,0	1.385,1	11,2	0,8	4.599,4	5.013,9	9,0	0,7	3,7	3,6	-1,9
Rusia/Russia	4.949,1	1.440,1	-70,9	0,9	16.055,3	4.252,1	-73,5	0,6	3,2	3,0	-9,0
Bélgica/Belgium	652,8	693,7	6,3	0,4	4.459,4	3.908,2	-12,4	0,5	6,8	5,6	-17,5
Colombia/Colombia	389,2	1.043,3	168,1	0,6	2.082,3	3.704,9	77,9	0,5	5,4	3,6	-33,6
Vietnam/Vietnam	2.690,7	2.082,9	-22,6	1,3	2.896,3	2.901,7	0,2	0,4	1,1	1,4	29,4
Taiwán/Taiwan	1.503,0	1.565,6	4,2	1,0	2.324,9	2.356,1	1,3	0,3	1,5	1,5	-2,7
Israel/Israel	666,9	930,0	39,5	0,6	2.733,2	2.253,7	-17,5	0,3	4,1	2,4	-40,9
España/Spain	1.067,5	713,6	-33,2	0,4	1.752,4	1.740,3	-0,7	0,2	1,6	2,4	48,6
Italia/Italy	391,2	225,6	-42,3	0,1	2.459,7	1.739,7	-29,3	0,2	6,3	7,7	22,6
Hong Kong/Hong Kong	271,8	414,4	52,5	0,3	1.315,8	1.519,7	15,5	0,2	4,8	3,7	-24,2
Dinamarca/Denmark	1.574,2	362,9	-76,9	0,2	6.403,0	1.464,0	-77,1	0,2	4,1	4,0	-0,8
Grecia/Greece	363,6	1.291,5	255,2	0,8	544,2	1.334,6	145,2	0,2	1,5	1,0	-31,0
Reino Unido/United Kingdom	453,9	185,0	-59,2	0,1	3.152,5	1.322,4	-58,1	0,2	6,9	7,1	2,9
Ucrania/Ukraine	1.040,1	568,7	-45,3	0,3	2.567,4	1.017,2	-60,4	0,1	2,5	1,8	-27,5
Otros 45 países/Other 45 countries	3.519,8	2.060,0	-41,5	1,3	14.216,0	8.018,0	-43,6	1,1	4,0	3,9	-3,6

**RANKING EXPORTACIONES CHILENAS DE SALMÓNIDOS (ordenado por valor 2009)**

RANKING OF CHILEAN SALMON AND TROUT EXPORTS (sorted by value 2009)

ENERO-MARZO 2008-2009 / JANUARY-MARCH 2008-2009

EXPORTADOR / EXPORTER	CANTIDAD (t netas) / QUANTITY (net t)				VALOR (miles de US\$ FOB) / VALUE (Th of US\$ FOB)				PRECIO / PRICE (US\$/kg FOB)		
	2008	2009	Var. (%)	Part./Share (%)	2008	2009	Var. (%)	Part./Share (%)	2008	2009	Var. (%)
<b>TOTAL</b>	<b>163.625,0</b>	<b>163.481,2</b>	<b>-0,1</b>	<b>100,0</b>	<b>649.810,2</b>	<b>724.239,0</b>	<b>11,5</b>	<b>100,0</b>	<b>4,0</b>	<b>4,4</b>	<b>11,6</b>
EMPRESAS AQUACHILE S.A. (AquaChile S.A.+ Salmenes Chiloé S.A.+Salmenes Maulín Ltda.+Aguas Claras S.A.)	19.107,7	21.252,6	11,2	13,0	77.284,4	106.157,7	37,4	14,7	4,0	5,0	23,5
MAINSTREAM CHILE S.A.	11.141,4	12.125,7	8,8	7,4	50.692,9	55.886,6	10,2	7,7	4,5	4,6	1,3
MARINE HARVEST CHILE S.A. + DELIFISH LTDA.	15.350,5	9.374,2	-38,9	5,7	79.111,6	51.876,7	-34,4	7,2	5,2	5,5	7,4
CÍA. PESQUERA CAMANCHACA S.A.	8.091,5	7.446,3	-8,0	4,6	53.752,4	50.769,6	-5,5	7,0	6,6	6,8	2,6
PESQUERA LOS FIORDOS LTDA.	7.619,2	11.099,2	45,7	6,8	26.314,8	47.992,1	82,4	6,6	3,5	4,3	25,2
SALMONES MULTIEXPORT S.A.(Pertenciente a Multiexport Foods S.A.)	5.951,0	6.190,2	4,0	3,8	36.611,9	36.598,7	-0,04	5,1	6,2	5,9	-3,9
INVERTEC PESQ. MAR DE CHILOÉ LTDA.	3.419,2	4.464,6	30,6	2,7	16.992,0	27.146,5	59,8	3,7	5,0	6,1	22,4
TRUSAL S.A.	6.581,7	5.752,5	-12,6	3,5	24.924,3	26.146,1	4,9	3,6	3,8	4,5	20,0
GRANJA MARINA TORNAGALEONES LTDA.	3.730,5	5.155,2	38,2	3,2	13.000,9	24.138,7	85,7	3,3	3,5	4,7	34,4
CULTIVOS MARINOS CHILOÉ S.A.	4.364,4	2.990,1	-31,5	1,8	29.449,4	22.796,4	-22,6	3,1	6,7	7,6	13,0
CULTIVOS YADRAN S.A.	3.589,4	4.018,0	11,9	2,5	18.584,7	22.462,2	20,9	3,1	5,2	5,6	8,0
SALMONES ANTÁRTICA LTDA.	5.658,9	3.298,7	-41,7	2,0	24.051,0	21.052,6	-12,5	2,9	4,3	6,4	50,2
Otros Exportadores / Other	69.019,6	70.313,9	1,9	43,0	199.039,9	231.215,1	16,2	31,9	2,9	3,3	14,0

Fuente/ Source: Elaborado por TechnoPress S.A. a partir de información de la Sección de Economía, Instituto de Fomento Pesquero (obtenida de datos de Aduanas) / Prepared by TechnoPress S.A., based on IFOP's Economy Section (information obtained from Customs data)