

ESPECIES POR PRODUCTO SPECIES PER PRODUCT	CANTIDAD (t netas) QUANTITY (net t)			VALOR (miles de US\$ FOB) VALUE (Th of US\$ FOB)			PRECIO PRICE (US\$/kg FOB)		
	2008	2009	Var. (%)	2008	2009	Var. (%)	2008	2009	Var. (%)
TOTAL SALMÓNIDOS TOTAL SALMON & TROUT	116.965,4	111.219,8	-4,9	461.141,3	499.173,7	8,2	3,9	4,5	13,8
TOTAL SALMÓN TOTAL SALMON	95.581,0	93.474,8	-2,2	376.020,2	401.791,0	6,9	3,9	4,3	9,3
CONGELADO/FROZEN	61.134,1	59.956,6	-1,9	245.909,5	287.367,6	16,9	4,0	4,8	19,2
FRESCO/FRESH	17.804,4	14.985,4	-15,8	106.819,1	89.948,5	-15,8	6,0	6,0	0,0
CONSERVAS/PRESERVES	854,8	637,8	-25,4	4.905,3	4.137,8	-15,6	5,7	6,5	13,1
SECO SALADO/DRIED SALTED	46,1	101,9	121,0	172,2	810,7	370,8	3,7	8,0	113,0
AHUMADO/SMOKED	406,0	401,4	-1,1	5.481,6	4.970,3	-9,3	13,5	12,4	-8,3
HARINA-ACEITE/FISH MEAL-OIL	15.335,6	17.391,7	13,4	12.732,5	14.556,1	14,3	0,8	0,8	0,8
TOTAL TRUCHAS TOTAL TROUTS	21.384,4	17.745,0	-17,0	85.121,1	97.382,7	14,4	4,0	5,5	37,9
CONGELADO/FROZEN	19.350,5	16.442,1	-15,0	71.538,1	86.345,9	20,7	3,7	5,3	42,0
FRESCO/FRESH	1.373,9	780,3	-43,2	7.390,6	5.140,3	-30,4	5,4	6,6	22,5
CONSERVAS/PRESERVES	83,3	S/E	-100,0	565,4	S/E	-100,0	6,8	N/C	N/C
SECO SALADO/DRIED SALTED	6,6	12,1	83,3	15,4	34,0	120,8	2,3	2,8	20,4
AHUMADO/SMOKED	570,1	510,5	-10,5	5.611,6	5.862,5	4,5	9,8	11,5	16,7

COMPOSICIÓN POR ESPECIE/COMPOSITION PER SPECIES
ENERO-FEBRERO 2009 | JANUARY-FEBRUARY 2009

PRODUCTO POR ESPECIES PRODUCT PER SPECIES	CANTIDAD (t netas) QUANTITY (net t)			VALOR (miles de US\$ FOB) VALUE (Th of US\$ FOB)			PRECIO PRICE (US\$/kg FOB)		
	2008	2009	Part./Share 2009 (%)	2008	2009	Part./Share 2009 (%)	2008	2009	Var(%)
TOTAL SALMÓNIDOS TOTAL SALMON & TROUT	116.965,4	111.219,8	100	461.141,3	499.173,7	100,0	3,9	4,5	13,8
Salmón Atlántico/Atlantic salmon	35.961,4	40.838,8	36,7	233.493,6	228.625,4	45,8	6,5	5,6	-13,8
Salmón Coho/Coho salmon	44.268,1	36.054,5	32,4	129.731,6	158.614,4	31,8	2,9	4,4	50,1
Salmón Rey/King salmon	8,7	264,0	0,2	9,4	954,1	0,2	1,1	3,6	234,5
Salmón s/e/Salmon n/s	15.342,8	16.317,5	14,7	12.785,6	13.597,1	2,7	0,8	0,8	0,0
Trucha Café/Brown trout	S/E	42,1	N/C	S/E	231,6	N/C	N/C	5,5	N/C
Trucha/Trout	21.384,4	17.702,9	15,9	85.121,1	97.151,1	19,5	4,0	5,5	37,9
CONGELADO FROZEN	80.484,6	76.398,7	68,7	317.447,6	373.713,5	74,9	3,9	4,9	24,0
Salmón Atlántico/Atlantic salmon	17.532,1	23.687,8	21,3	119.305,3	128.200,7	25,7	6,8	5,4	-20,5
Salmón Coho/Coho salmon	43.586,1	36.004,8	32,4	126.541,7	158.212,8	31,7	2,9	4,4	51,4
Salmón Rey/King salmon	8,7	264,0	0,2	9,4	954,1	0,2	1,1	3,6	234,5
Salmón s/e/Salmon n/s	7,2	S/E	N/C	53,1	S/E	N/C	7,4	N/C	N/C
Trucha Café/Brown trout	S/E	42,1	N/C	S/E	231,6	N/C	N/C	5,5	N/C
Trucha/Trout	19.350,5	16.400,0	14,7	71.538,1	86.114,3	17,3	3,7	5,3	42,0
FRESCO FRESH	19.178,3	15.765,7	14,2	114.209,7	95.088,8	19,0	6,0	6,0	1,3
Salmón Atlántico/Atlantic salmon	17.620,4	14.961,5	13,5	106.162,1	89.778,7	18,0	6,0	6,0	-0,4
Salmón Coho/Coho salmon	184,0	23,9	0,0	657,0	169,8	0,0	3,6	7,1	99,0
Salmón s/e/Salmon n/s	S/E	S/E	N/C	S/E	S/E	N/C	N/C	N/C	N/C
Salmón Rey/King salmon	S/E	S/E	N/C	S/E	S/E	N/C	N/C	N/C	N/C
Trucha/Trout	1.373,9	780,3	0,7	7.390,6	5.140,3	1,0	5,4	6,6	22,5
CONSERVAS PRESERVES	938,1	637,8	0,6	5.470,7	4.137,8	0,8	5,8	6,5	11,2
Salmón Atlántico/Atlantic salmon	386,8	623,2	0,6	2.484,9	4.037,9	0,8	6,4	6,5	0,9
Salmón Coho/Coho salmon	468,0	14,6	0,0	2.420,4	99,9	0,0	5,2	6,8	32,3
Trucha/Trout	83,3	S/E	N/C	565,4	S/E	N/C	6,8	N/C	N/C
Salmón s/e/Salmon n/s	S/E	S/E	N/C	S/E	S/E	N/C	N/C	N/C	N/C
SECO SALADO DRIED SALTED	52,7	114,0	0,1	187,6	844,7	0,2	3,6	7,4	108,1
Salmón Atlántico/Atlantic salmon	16,1	101,9	0,1	59,7	810,7	0,2	3,7	8,0	114,6
Salmón Coho/Coho salmon	30,0	S/E N/C	0,0	112,5	S/E	N/C	3,8	N/C	N/C
Trucha/Trout	6,6	12,1	0,0	15,4	34,0	0,0	2,3	2,8	20,4
AHUMADO SMOKED	976,1	911,9	0,8	11.093,2	10.832,8	2,2	11,4	11,9	4,5
Salmón Atlántico/Atlantic salmon	406,0	390,2	0,4	5.481,6	4.838,4	1,0	13,5	12,4	-8,2
Salmón Coho/Coho salmon	S/E	11,2	N/C	S/E	131,9	N/C	N/C	11,8	N/C
Salmón Rey/King salmon	S/E	S/E	N/C	S/E	S/E	N/C	N/C	N/C	N/C
Trucha/Trout	570,1	510,5	0,5	5.611,6	5.862,5	1,2	9,8	11,5	16,7
HARINA-ACEITE FISH MEAL-OIL	15.335,6	17.391,7	15,6	12.732,5	14.556,1	2,9	0,8	0,8	0,8
Salmón s/e/Salmon n/s	15.335,6	16.317,5	14,7	12.732,5	13.597,1	2,7	0,8	0,8	0,4
Salmón Atlántico/Atlantic salmon	S/E	1.074,2	N/C	S/E	959,0	N/C	N/C	0,9	N/C

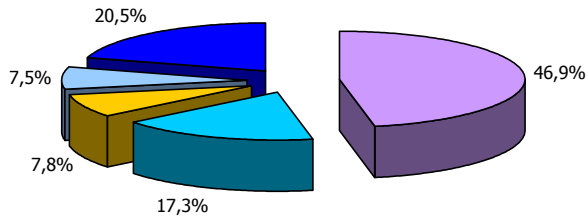
EXPORTACIONES DE SALMÓNIDOS DE ACUERDO AL MERCADO / SALMON AND TROUT EXPORTS PER MARKET

ENERO-FEBRERO 2008-2009 | JANUARY-FEBRUARY 2008-2009

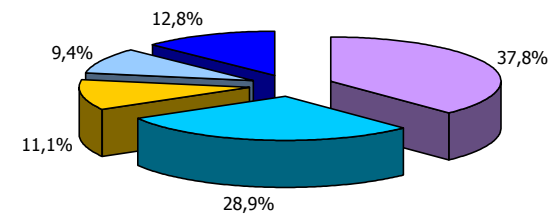


	CANTIDAD (t netas) / QUANTITY (net t)				VALOR (miles de US\$ FOB) / VALUE (Th. US\$ FOB)				PRECIO / PRICE (US\$/kg FOB)		
	2008	2009	Var. (%)	Part./Share (%)	2008	2009	Var. (%)	Part./Share (%)	2008	2009	Var. (%)
TOTAL	116.965	111.220	-4,9	100,0	461.142	499.174	8,2	100,0	3,9	4,5	12,2
Japón/Japan	54.858	52.554	-4,2	47,3	174.161	238.084	36,7	47,7	3,2	4,5	29,9
Estados Unidos/United States	20.239	17.747	-12,3	16,0	133.122	123.345	-7,3	24,7	6,6	7,0	5,4
Unión Europea/European Union	9.159	7.443	-18,7	6,7	51.394	37.434	-27,2	7,5	5,6	5,0	-11,6
Latinoamérica/Latin America	8.735	11.122	27,3	10,0	43.316	44.479	2,7	8,9	5,0	4,0	-24,0
Otros Mercados/Other Markets	23.975	22.354	-6,8	20,1	59.148	55.831	-5,6	11,2	2,5	2,5	1,2

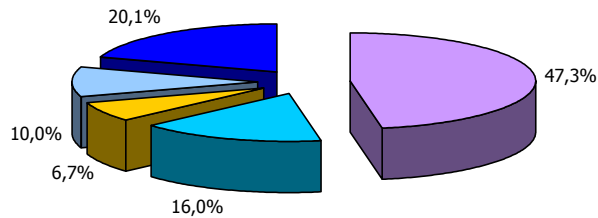
CANTIDAD
Enero-febrero 2008 / January-february 2008



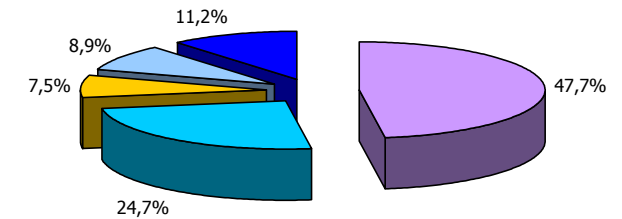
VALOR
Enero-febrero 2008 / January-february 2008



Enero-febrero 2009 / January-february 2009



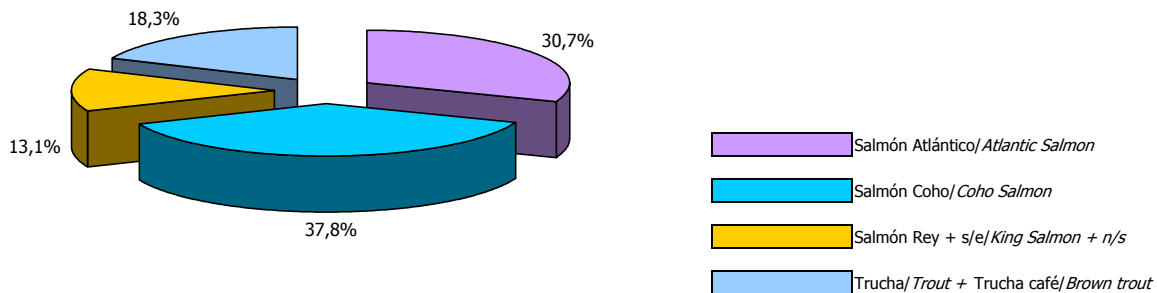
Enero-febrero 2009 / January-february 2009



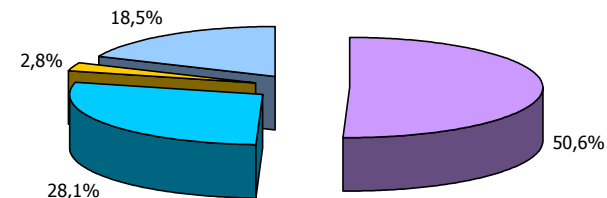
- Japón/Japan
- Estados Unidos/United States
- Unión Europea/European Union
- Latinoamérica/Latin America
- Otros Mercados/Other Markets

	CANTIDAD (t netas) / QUANTITY (net t)				VALOR (miles de US\$ FOB) / VALUE (Th. US\$ FOB)				PRECIO / PRICE (US\$/kg FOB)		
	2008	2009	Var. (%)	Part./Share (%)	2008	2009	Var. (%)	Part./Share (%)	2008	2009	Var. (%)
TOTAL	116.965	111.220	-4,9	100,0	461.142	499.174	8,2	100,0	3,9	4,5	12,2
Salmón Atlántico/ <i>Atlantic Salmon</i>	35.961	40.839	13,6	36,7	233.494	228.626	-2,1	45,8	6,5	5,6	-16,0
Salmón Coho/ <i>Coho Salmon</i>	44.268	36.055	-18,6	32,4	129.732	158.614	22,3	31,8	2,9	4,4	33,4
Salmón Rey + s/e/ <i>King Salmon + n/s</i>	15.352	16.582	8,0	14,9	12.795	14.551	13,7	2,9	0,8	0,9	5,0
Trucha/ <i>Trout</i> + Trucha Café/ <i>Brown trout</i>	21.384	17.745	-17,0	16,0	85.121	97.383	14,4	19,5	4,0	5,5	27,5

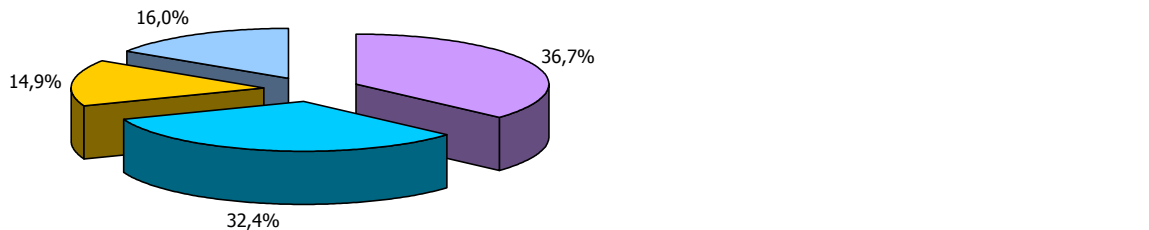
CANTIDAD
 Enero-febrero 2008 / January-february 2008



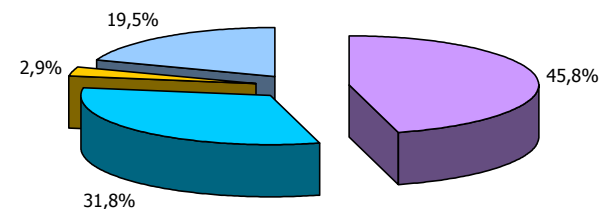
VALOR
 Enero-febrero 2008 / January-february 2008



CANTIDAD
 Enero-febrero 2009 / January-february 2009



VALOR
 Enero-febrero 2009 / January-february 2009



Fuente/Source: Elaborado por TechnoPress S.A. a partir de información de la Sección de Economía, Instituto de Fomento Pesquero (obtenida de datos de Aduanas) / Prepared by TechnoPress S.A., based on IFOP's Economy Section (information obtained from Customs data)

COMPOSICIÓN POR MERCADOS (ordenado por valor 2009)

COMPOSITION BY MARKET (sorted by value 2009)

ENERO-FEBRERO 2008-2009 | JANUARY-FEBRUARY 2008-2009



PAÍS DE DESTINO DESTINATION COUNTRY	CANTIDAD (t netas) QUANTITY (net t)				VALOR (miles de US\$ FOB) VALUE (Th. US\$ FOB)				PRECIO PRICE (US\$/kg FOB)		
	2008	2009	Var. (%)	Part./Share (%)	2008	2009	Var. (%)	Part./Share (%)	2008	2009	Var. (%)
TOTAL	116.965,4	111.219,8	-4,9	100,0	461.141,3	499.173,7	8,2	100,0	3,9	4,5	13,8
Japón/ Japan	54.857,8	52.553,7	-4,2	47,3	174.161,2	238.083,9	36,7	47,7	3,2	4,5	42,7
Estados Unidos/P. Rico/EE.UU./Puerto Rico	20.238,8	17.746,5	-12,3	16,0	133.121,5	123.345,4	-7,3	24,7	6,6	7,0	5,7
Brasil/ Brazil	6.212,6	8.173,9	31,6	7,3	23.239,5	26.987,9	16,1	5,4	3,7	3,3	-11,7
Rep. China/ Rep. Of China	8.102,0	11.977,1	47,8	10,8	13.389,9	19.853,5	48,3	4,0	1,7	1,7	0,3
Alemania/ Germany	3.529,1	2.469,6	-30,0	2,2	24.739,2	19.131,4	-22,7	3,8	7,0	7,7	10,5
Canadá/ Canada	1.440,4	1.768,2	22,8	1,6	8.535,4	11.380,3	33,3	2,3	5,9	6,4	8,6
Francia/ France	1.235,5	2.146,5	73,7	1,9	7.905,5	9.277,8	17,4	1,9	6,4	4,3	-32,4
Corea del Sur/ South Korea	2.162,8	2.002,1	-7,4	1,8	4.756,5	7.349,4	54,5	1,5	2,2	3,7	66,9
Tailandia/ Thailand	2.631,5	1.925,4	-26,8	1,7	7.050,1	6.415,9	-9,0	1,3	2,7	3,3	24,4
Venezuela/ Venezuela	381,1	397,3	4,3	0,4	8.642,3	5.363,7	-37,9	1,1	22,7	13,5	-40,5
México/ Mexico	804,0	705,3	-12,3	0,6	5.793,0	4.513,9	-22,1	0,9	7,2	6,4	-11,2
Argentina/ Argentina	763,6	885,5	16,0	0,8	2.599,1	3.358,1	29,2	0,7	3,4	3,8	11,4
Rusia/ Russia	3.795,4	818,0	-78,4	0,7	12.114,3	2.582,4	-78,7	0,5	3,2	3,2	-1,1
Colombia/ Colombia	284,4	640,5	125,2	0,6	1.571,5	2.540,0	61,6	0,5	5,5	4,0	-28,2
Bélgica/ Belgium	428,4	394,8	-7,8	0,4	2.870,1	2.227,3	-22,4	0,4	6,7	5,6	-15,8
Israel/ Israel	557,8	719,7	29,0	0,6	2.383,6	1.738,7	-27,1	0,3	4,3	2,4	-43,5
Taiwán/ Taiwan	896,1	988,3	10,3	0,9	1.462,5	1.354,6	-7,4	0,3	1,6	1,4	-16,0
Italia/ Italy	303,2	180,5	-40,5	0,2	1.916,7	1.353,3	-29,4	0,3	6,3	7,5	18,6
Dinamarca/ Denmark	1.260,3	341,9	-72,9	0,3	4.817,3	1.348,7	-72,0	0,3	3,8	3,9	3,2
España/ Spain	666,3	467,1	-29,9	0,4	1.141,9	1.164,2	2,0	0,2	1,7	2,5	45,4
Grecia/ Greece	342,4	1.052,9	207,5	0,9	432,5	1.104,6	155,4	0,2	1,3	1,0	-16,9
Reino Unido/ United Kingdom	383,7	150,4	-60,8	0,1	2.728,4	1.072,4	-60,7	0,2	7,1	7,1	0,3
Hong Kong/ Hong Kong	230,0	255,4	11,0	0,2	1.126,1	967,5	-14,1	0,2	4,9	3,8	-22,6
Vietnam/ Vietnam	2.444,0	829,8	-66,0	0,7	2.355,2	926,8	-60,6	0,2	1,0	1,1	15,9
Emiratos Arabes Unidos/ United Arab States	140,1	117,6	-16,1	0,1	1.134,3	731,0	-35,6	0,1	8,1	6,2	-23,2
Otros 45 países/ Other 45 countries	2.874,1	1.511,8	-47,4	1,4	11.153,7	5.001,0	-55,2	1,0	3,9	3,3	-14,8

RANKING EXPORTACIONES CHILENAS DE SALMÓNIDOS (ordenado por valor 2009)

RANKING OF CHILEAN SALMON AND TROUT EXPORTS (sorted by value 2009)

ENERO-FEBRERO 2008-2009 | JANUARY-FEBRUARY 2008-2009

EXPORTADOR EXPORTER	CANTIDAD (t netas) QUANTITY (net t)				VALOR (miles de US\$ FOB) VALUE (Th of US\$ FOB)				PRECIO PRICE (US\$/kg FOB)		
	2008	2009	Var. (%)	Part./Share (%)	2008	2009	Var. (%)	Part./Share (%)	2008	2009	Var. (%)
TOTAL	116.965,4	111.219,8	-4,9	100,0	461.141,3	499.173,7	8,2	100,0	3,9	4,5	13,8
EMPRESAS AQUACHILE S.A. (AquaChile S.A.+ Salmenes Chiloé S.A.+Salmenes Maullín Ltda.+Agua Claras S.A.)	15.662,0	15.280,6	-2,4	13,7	59.791,7	75.503,0	26,3	15,1	3,8	4,9	29,4
CIA. PESQUERA CAMANCHACA S.A.	6.096,0	5.793,5	-5,0	5,2	40.705,6	38.587,2	-5,2	7,7	6,7	6,7	-0,3
MARINE HARVEST CHILE S.A. + DELIFISH LTDA.	9.959,5	6.489,4	-34,8	5,8	50.310,2	36.728,4	-27,0	7,4	5,1	5,7	12,0
PESQUERA LOS FIORDOS LTDA.	6.171,7	8.143,8	32,0	7,3	20.926,4	35.525,1	69,8	7,1	3,4	4,4	28,7
MAINSTREAM CHILE S.A.	7.727,7	6.914,9	-10,5	6,2	34.063,6	32.599,2	-4,3	6,5	4,4	4,7	6,9
SALMONES MULTIEXPORT S.A. (Pertenece a Multiexport Foods S.A.)	3.751,7	3.980,7	6,1	3,6	22.988,2	23.081,5	0,4	4,6	6,1	5,8	-5,4
INVERTEC PESQ. MAR DE CHILOÉ LTDA.	2.665,2	3.310,5	24,2	3,0	13.716,5	19.838,4	44,6	4,0	5,1	6,0	16,4
GRANJA MARINA TORNAGALEONES LTDA.	3.375,6	4.093,8	21,3	3,7	11.098,0	19.325,5	74,1	3,9	3,3	4,7	43,6
CULTIVOS MARINOS CHILOÉ S.A.	2.515,2	2.327,2	-7,5	2,1	16.685,4	17.388,6	4,2	3,5	6,6	7,5	12,6
ACUINOVA CHILE S.A. (Ex Pesca Chile S.A.)	2.717,8	3.700,4	36,2	3,3	11.519,4	17.321,0	50,4	3,5	4,2	4,7	10,4
TRUSAL S.A.	4.923,6	3.822,4	-22,4	3,4	18.210,3	16.640,2	-8,6	3,3	3,7	4,4	17,7
SALMONES PACIFIC STAR LTDA.	3.486,9	3.474,5	-0,4	3,1	12.002,8	16.095,4	34,1	3,2	3,4	4,6	34,6
Otros Exportadores / Other	47.912,5	43.888,1	-8,4	39,5	149.123,2	150.540,2	1,0	30,2	3,1	3,4	10,2

Fuente/ Source: Elaborado por TechnoPress S.A. a partir de información de la Sección de Economía, Instituto de Fomento Pesquero (obtenida de datos de Aduanas) / Prepared by TechnoPress S.A., based on IFOP's Economy Section (information obtained from Customs data)