

EXPORTACIONES DE SALMÓNIDOS/SALMON AND TROUT EXPORTS

ENERO-DICIEMBRE 2007-2008 / JANUARY-DECEMBER 2007-2008

ESPECIES POR PRODUCTO / SPECIES PER PRODUCT	CANTIDAD (t netas) / QUANTITY (net t)			VALOR (miles de US\$ FOB) / VALUE (Th of US\$ FOB)			PRECIO / PRICE (US\$/kg FOB)		
	2007	2008	Var. (%)	2007	2008	Var. (%)	2007	2008	Var. (%)
TOTAL SALMÓNIDOS / TOTAL SALMON & TROUT	498.359,7	529.512,2	6,3	2.326.117,0	2.474.572,9	6,4	4,7	4,7	0,1
TOTAL SALMÓN / TOTAL SALMON	387.306,9	404.685,2	4,5	1.802.711,6	1.880.563,1	4,3	4,7	4,6	-0,2
CONGELADO / FROZEN	184.613,5	212.368,1	15,0	1.021.230,9	1.084.901,0	6,2	5,5	5,1	-7,6
FRESCO / FRESH	94.368,5	100.815,7	6,8	635.582,4	642.541,8	1,1	6,7	6,4	-5,4
CONSERVAS / PRESERVES	3.193,9	3.367,6	5,4	21.553,5	20.952,3	-2,8	6,7	6,2	-7,8
SECO SALADO / DRIED SALTED	917,5	923,3	0,6	5.597,5	6.452,1	15,3	6,1	7,0	14,5
AHUMADO / SMOKED	2.899,5	3.293,0	13,6	37.222,0	41.860,7	12,5	12,8	12,7	-1,0
HARINA-ACEITE / FISH MEAL-OIL	101.314,0	83.917,5	-17,2	81.525,3	83.855,2	2,9	0,8	1,0	24,2
TOTAL TRUCHAS / TOTAL TROUTS	111.052,8	124.827,0	12,4	523.405,4	594.009,8	13,5	4,7	4,8	1,0
CONGELADO / FROZEN	103.183,3	115.812,5	12,2	462.750,9	526.754,0	13,8	4,5	4,5	1,4
FRESCO / FRESH	3.128,7	5.468,2	74,8	19.004,6	31.922,2	68,0	6,1	5,8	-3,9
CONSERVAS / PRESERVES	157,7	177,6	12,6	1.085,2	1.175,6	8,3	6,9	6,6	-3,8
SECO SALADO / DRIED SALTED	910,0	107,1	-88,2	4.446,3	540,8	-87,8	4,9	5,0	3,3
AHUMADO / SMOKED	3.673,1	3.261,6	-11,2	36.118,4	33.617,2	-6,9	9,8	10,3	4,8

COMPOSICIÓN POR ESPECIE / COMPOSITION PER SPECIES

ENERO-DICIEMBRE 2008 / JANUARY-DECEMBER 2008

PRODUCTO POR ESPECIES / PRODUCT PER SPECIES	CANTIDAD QUANTITY (t netas) / (net t)	VALOR / VALUE		PRECIO / PRICE (US\$/kg FOB)		
		(miles de US\$ FOB) (Th. US\$ FOB)	Part./Share 2008 (%)	2007	2008	Var(%)
TOTAL SALMÓNIDOS / TOTAL SALMON & TROUT	529.512,2	2.474.572,9	100,0	4,7	4,7	0,1
Salmón Atlántico / Atlantic salmon	232.315,7	1.497.010,1	60,5	7,0	6,4	-7,3
Salmón Coho / Coho salmon	88.536,4	298.848,7	12,1	3,6	3,4	-5,6
Salmón Rey / King salmon	71,6	386,2	0,02	5,1	5,4	6,3
Salmón s/e / Salmon n/s	83.761,5	84.318,1	3,4	0,8	1,0	25,0
Trucha / Trout	124.827,0	594.009,8	24,0	4,7	4,8	1,0
CONGELADO / FROZEN	328.180,6	1.611.655,0	65,1	5,2	4,9	-4,8
Salmón Atlántico / Atlantic salmon	124.830,5	791.042,2	32,0	7,0	6,3	-9,3
Salmón Coho / Coho salmon	87.423,1	293.016,9	11,8	3,6	3,4	-5,7
Salmón Rey / King salmon	53,5	170,5	0,01	5,1	3,2	-37,1
Salmón s/e / Salmon n/s	61,0	671,4	0,03	8,6	11,0	27,5
Trucha / Trout	115.812,5	526.754,0	21,3	4,5	4,5	1,4
FRESCO / FRESH	106.283,9	674.464,0	27,3	6,7	6,3	-5,5
Salmón Atlántico / Atlantic salmon	100.579,6	641.571,4	25,9	6,7	6,4	-5,5
Salmón Coho / Coho salmon	236,1	970,4	0,04	4,2	4,1	-2,1
Salmón s/e / Salmon n/s	S/E	S/E	N/C	N/C	N/C	N/C
Salmón Rey / King salmon	S/E	S/E	N/C	7,1	N/C	N/C
Trucha / Trout	5.468,2	31.922,2	1,3	6,1	5,8	-3,9
CONSERVAS / PRESERVES	3.545,2	22.127,9	0,9	6,8	6,2	-7,6
Salmón Atlántico / Atlantic salmon	2.519,0	16.185,1	0,7	6,8	6,4	-5,4
Salmón Coho / Coho salmon	846,7	4.743,6	0,2	6,3	5,6	-11,2
Trucha / Trout	177,6	1.175,6	0,05	6,9	6,6	-3,8
Salmón s/e / Salmon n/s	1,9	23,6	0,001	N/C	12,4	N/C
SECO SALADO / DRIED SALTED	1.030,4	6.992,9	0,3	5,5	6,8	23,5
Salmón Atlántico / Atlantic salmon	893,3	6.339,6	0,3	6,3	7,1	13,1
Salmón Coho / Coho salmon	30,0	112,5	0,005	4,5	3,8	-16,6
Trucha / Trout	107,1	540,8	0,02	4,9	5,0	3,3
AHUMADO / SMOKED	6.554,6	75.477,9	3,1	11,2	11,5	3,2
Salmón Atlántico / Atlantic salmon	3.274,4	41.639,7	1,7	12,7	12,7	0,0
Salmón Coho / Coho salmon	0,5	5,3	0,0002	53,0	10,6	-80,0
Salmón Rey / King salmon	18,1	215,7	0,01	9,8	11,9	22,2
Trucha / Trout	3.261,6	33.617,2	1,4	9,8	10,3	4,8
HARINA-ACEITE / FISH MEAL-OIL	83.917,5	83.855,2	3,4	0,8	1,0	24,2
Salmón s/e / Salmon n/s	83.698,6	83.623,1	3,4	0,8	1,0	24,2
Salmón Atlántico / Atlantic salmon	218,9	232,1	0,01	N/C	1,1	N/C

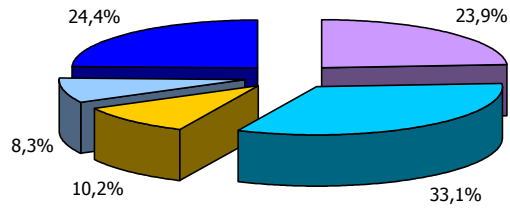
EXPORTACIONES DE SALMÓNIDOS DE ACUERDO AL MERCADO / SALMON AND TROUT EXPORTS PER MARKET

ENERO-DICIEMBRE 2007-2008 / JANUARY-DECEMBER 2007-2008

	CANTIDAD (t netas) / QUANTITY (net t)				VALOR (miles de US\$ FOB) / VALUE (Th. US\$ FOB)				PRECIO / PRICE (US\$/kg FOB)		
	2007	2008	Var. (%)	Part./Share (%)	2007	2008	Var. (%)	Part./Share (%)	2007	2008	Var. (%)
TOTAL	498.360	529.512	6,3	100,0	2.326.117	2.474.573	6,4	100,0	4,7	4,7	0,1
Estados Unidos/ <i>United States</i>	119.218	112.108	-6,0	21,2	863.334	798.688	-7,5	32,3	7,2	7,1	-1,6
Japón/ <i>Japan</i>	164.814	172.662	4,8	32,6	663.648	715.943	7,9	28,9	4,0	4,1	2,9
Unión Europea/ <i>European Union</i>	51.077	47.829	-6,4	9,0	293.364	290.412	-1,0	11,7	5,7	6,1	5,4
Latinoamérica/ <i>Latin America</i>	41.579	58.834	41,5	11,1	206.420	274.870	33,2	11,1	5,0	4,7	-6,3
Otros Mercados/ <i>Other Markets</i>	121.672	138.079	13,5	26,1	299.352	394.660	31,8	15,9	2,5	2,9	13,9

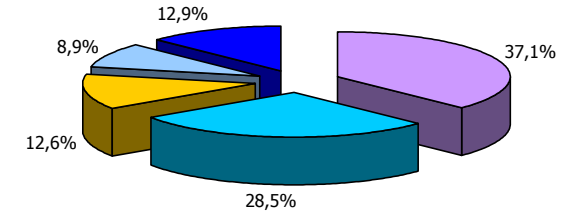
CANTIDAD

Enero-diciembre 2007 / January-december 2007

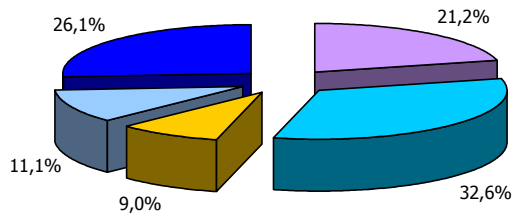


VALOR

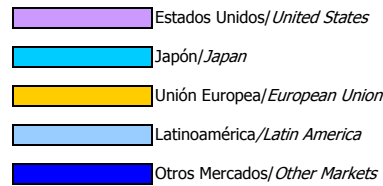
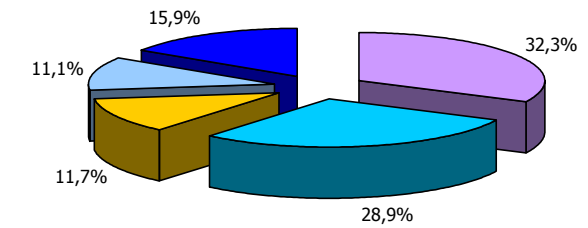
Enero-diciembre 2007 / January-december 2007



Enero-diciembre 2008 / January-december 2008



Enero-diciembre 2008 / January-december 2008

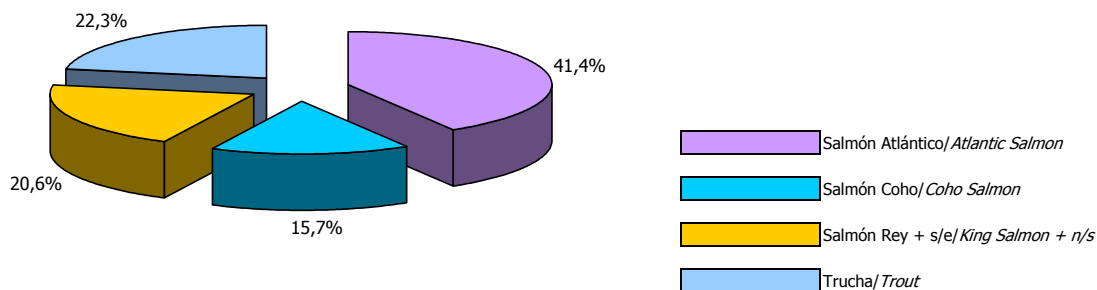


EXPORTACIONES DE SALMONIDOS POR ESPECIE / SALMON EXPORTS PER SPECIES
ENERO-DICIEMBRE 2007-2008 / JANUARY-DECEMBER 2007-2008

	CANTIDAD (t netas) / QUANTITY (net t)				VALOR (miles de US\$ FOB) / VALUE (Th. US\$ FOB)				PRECIO / PRICE (US\$/kg FOB)		
	2007	2008	Var. (%)	Part./Share (%)	2007	2008	Var. (%)	Part./Share (%)	2007	2008	Var. (%)
TOTAL	498.360	529.512	6,3	100,0	2.326.117	2.474.573	6,4	100,0	4,7	4,7	0,1
Salmón Atlántico/ <i>Atlantic Salmon</i>	206.266	232.316	12,6	43,9	1.434.109	1.497.010	4,4	60,5	7,0	6,4	-7,9
Salmón Coho/ <i>Coho Salmon</i>	78.442	88.536	12,9	16,7	280.500	298.849	6,5	12,1	3,6	3,4	-5,9
Salmón Rey + s/e/ <i>King Salmon + n/s</i>	102.600	83.833	-18,3	15,8	88.102	84.704	-3,9	3,4	0,9	1,0	15,0
Trucha/ <i>Trout</i>	111.053	124.827	12,4	23,6	523.405	594.010	13,5	24,0	4,7	4,8	1,0

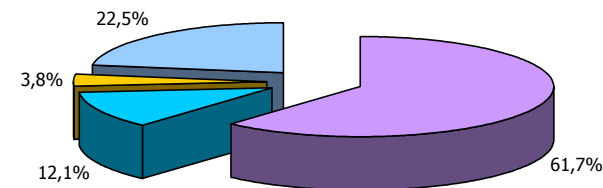
CANTIDAD

Enero-diciembre 2007 / January-december 2007

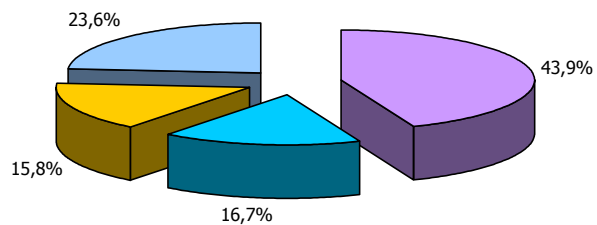


VALOR

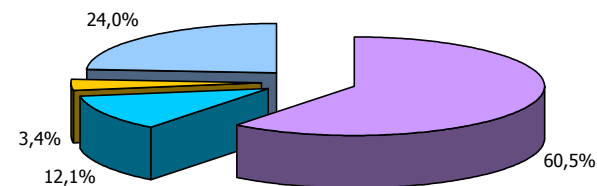
Enero-diciembre 2007 / January-december 2007



Enero-diciembre 2008 / January-december 2008



Enero-diciembre 2008 / January-december 2008



Fuente / Source: Elaborado por TechnoPress S.A. a partir de información de la Sección de Economía, Instituto de Fomento Pesquero (obtenida de datos de Aduanas) / Prepared by TechnoPress S.A., based on IFOP's Economy Section (information obtained from Customs data)

COMPOSICIÓN POR MERCADOS (ordenado por valor 2008)

COMPOSITION BY MARKET (sorted by value 2008)

ENERO-DICIEMBRE 2007-2008 | JANUARY-DECEMBER 2007-2008

PAÍS DE DESTINO DESTINATION COUNTRY	CANTIDAD (t netas) / QUANTITY (net t)				VALOR (miles de US\$ FOB) / VALUE (Th. US\$ FOB)				PRECIO / PRICE (US\$/kg FOB)		
	2007	2008	Var. (%)	Part./Share (%)	2007	2008	Var. (%)	Part./Share (%)	2007	2008	Var. (%)
TOTAL	498.359,7	529.512,2	6,3	100,0	2.326.117,0	2.474.572,9	6,4	100,0	4,7	4,7	0,1
Estados Unidos/P. Rico/EE.UU./Puerto Rico	119.218,3	112.108,4	-6,0	21,2	863.334,1	798.687,9	-7,5	32,3	7,2	7,1	-1,6
Japón/Japan	164.813,5	172.662,2	4,8	32,6	663.647,7	715.942,6	7,9	28,9	4,0	4,1	3,0
Brasil/Brazil	25.560,8	41.261,6	61,4	7,8	113.049,7	158.108,7	39,9	6,4	4,4	3,8	-13,4
Alemania/Germany	20.196,6	19.313,2	-4,4	3,6	146.959,1	141.512,9	-3,7	5,7	7,3	7,3	0,7
Rusia/Russia	18.032,1	24.722,4	37,1	4,7	69.310,2	94.343,5	36,1	3,8	3,8	3,8	-0,7
Rep. China/Rep. Of China	37.625,7	45.314,8	20,4	8,6	49.957,8	72.004,1	44,1	2,9	1,3	1,6	19,7
Francia/France	9.919,7	8.840,9	-10,9	1,7	63.492,9	54.972,9	-13,4	2,2	6,4	6,2	-2,9
Canadá/Canada	5.837,0	7.922,6	35,7	1,5	37.226,6	53.715,2	44,3	2,2	6,4	6,8	6,3
Tailandia/Thailand	17.291,0	16.001,1	-7,5	3,0	45.565,0	52.916,2	16,1	2,1	2,6	3,3	25,5
Venezuela/Venezuela	2.714,5	3.056,5	12,6	0,6	26.087,0	41.610,7	59,5	1,7	9,6	13,6	41,7
México/Mexico	5.746,4	6.243,0	8,6	1,2	35.497,9	39.068,7	10,1	1,6	6,2	6,3	1,3
Corea del Sur/South Korea	11.999,6	12.828,1	6,9	2,4	29.878,6	34.469,2	15,4	1,4	2,5	2,7	7,9
Bélgica/Belgium	2.959,3	3.753,1	26,8	0,7	21.227,4	24.324,5	14,6	1,0	7,2	6,5	-9,6
Dinamarca/Denmark	3.276,6	4.000,2	22,1	0,8	16.858,2	18.401,5	9,2	0,7	5,1	4,6	-10,6
Argentina/Argentina	4.117,0	4.503,7	9,4	0,9	16.600,6	17.441,6	5,1	0,7	4,0	3,9	-4,0
Israel/Israel	2.415,0	3.277,4	35,7	0,6	9.703,6	13.234,4	36,4	0,5	4,0	4,0	0,5
Italia/Italy	1.289,1	1.797,4	39,4	0,3	8.878,7	12.501,3	40,8	0,5	6,9	7,0	1,0
Taiwán/Taiwan	9.655,4	6.499,1	-32,7	1,2	10.743,6	12.123,7	12,8	0,5	1,1	1,9	67,6
Vietnam/Vietnam	10.310,0	7.685,0	-25,5	1,5	11.468,1	11.536,4	0,6	0,5	1,1	1,5	35,0
Ucrania/Ukraine	1.498,1	4.231,7	182,5	0,8	4.633,6	11.176,0	141,2	0,5	3,1	2,6	-14,6
Reino Unido/United Kingdom	1.498,6	1.544,3	3,0	0,3	11.245,3	10.886,8	-3,2	0,4	7,5	7,0	-6,1
Colombia/Colombia	1.142,5	1.584,0	38,6	0,3	6.456,3	8.675,3	34,4	0,4	5,7	5,5	-3,1
Singapur/Singapore	835,5	1.284,9	53,8	0,2	5.222,6	8.210,5	57,2	0,3	6,3	6,4	2,2
Emiratos Arabes Unidos/United Arab States	657,5	964,1	46,6	0,2	5.208,0	7.016,7	34,7	0,3	7,9	7,3	-8,1
España/Spain	5.129,7	2.730,9	-46,8	0,5	10.547,7	6.654,2	-36,9	0,3	2,1	2,4	18,5
Otros 45 países/Other 45 countries	14.620,2	15.381,6	5,2	2,9	43.316,7	55.037,4	27,1	2,2	3,0	3,6	20,8

RANKING EXPORTACIONES CHILENAS DE SALMÓNIDOS (ordenado por valor 2008)

RANKING OF CHILEAN SALMON AND TROUT EXPORTS (sorted by value 2008)

ENERO-DICIEMBRE 2007-2008 | JANUARY-DECEMBER 2007-2008

EXPORTADOR EXPORTER	CANTIDAD (t netas) / QUANTITY (net t)				VALOR (miles de US\$ FOB) / VALUE (Th of US\$ FOB)				PRECIO / PRICE (US\$/kg FOB)		
	2007	2008	Var. (%)	Part./Share (%)	2007	2008	Var. (%)	Part./Share (%)	2007	2008	Var. (%)
TOTAL	498.359,7	529.512,2	6,3	100,0	2.326.117,0	2.474.572,9	6,4	100,0	4,7	4,7	0,1
EMPRESAS AQUACHILE S.A. (AquaChile S.A.+ Salmones Chiloé S.A.+Salmones Maullín Ltda.+Agua Claras S.A.)	56.208,7	64.841,9	15,4	12,2	314.614,5	350.914,4	11,5	14,2	5,6	5,4	-3,3
MARINE HARVEST CHILE S.A. + DELIFISH LTDA.	53.604,1	49.565,8	-7,5	9,4	335.519,1	280.033,0	-16,5	11,3	6,3	5,6	-9,7
CIA. PESQUERA CAMANCHACA S.A.	21.701,6	27.520,8	26,8	5,2	159.907,0	202.311,1	26,5	8,2	7,4	7,4	-0,2
SALMONES MULTIEXPORT S.A.(Pertenciente a Multiexport Foods S.A.)	25.824,8	26.366,8	2,1	5,0	172.332,0	167.349,9	-2,9	6,8	6,7	6,3	-4,9
MAINSTREAM CHILE S.A.	31.020,0	30.626,0	-1,3	5,8	167.232,1	141.323,9	-15,5	5,7	5,4	4,6	-14,4
PESQUERA LOS FIORDOS LTDA.	20.026,8	25.805,6	28,9	4,9	103.077,7	122.189,5	18,5	4,9	5,1	4,7	-8,0
CULTIVOS MARINOS CHILOÉ S.A.	19.419,1	16.505,2	-15,0	3,1	122.448,6	113.129,7	-7,6	4,6	6,3	6,9	8,7
SALMONES ANTÁRTICA S.A.	18.849,0	18.339,6	-2,7	3,5	99.536,7	100.298,6	0,8	4,1	5,3	5,5	3,6
CULTIVOS YADRAN S.A.	6.535,2	13.797,5	111,1	2,6	45.170,3	75.402,1	66,9	3,0	6,9	5,5	-20,9
INVERTEC PESQ. MAR DE CHILOÉ LTDA.	9.105,2	12.423,1	36,4	2,3	61.930,6	74.867,1	20,9	3,0	6,8	6,0	-11,4
TRUSAL S.A.	12.665,5	15.469,2	22,1	2,9	58.515,5	72.925,1	24,6	2,9	4,6	4,7	2,0
VENTISQUEROS S.A.	9.965,2	8.664,0	-13,1	1,6	55.402,3	51.017,5	-7,9	2,1	5,6	5,9	5,9
Otros Exportadores / Other	213.434,5	219.586,7	2,9	41,5	630.430,6	722.811,0	14,7	29,2	3,0	3,3	11,4

Fuente/ Source: Elaborado por TechnoPress S.A. a partir de información de la Sección de Economía, Instituto de Fomento Pesquero (obtenida de datos de Aduanas) / Prepared by TechnoPress S.A., based on IFOP's Economy Section (information obtained from Customs data)