

ESPECIES POR PRODUCTO / SPECIES PER PRODUCT	CANTIDAD (t netas) / QUANTITY (net t)			VALOR (miles de US\$ FOB) / VALUE (Th of US\$ FOB)			PRECIO / PRICE (US\$/kg FOB)		
	2008	2009	Var. (%)	2008	2009	Var. (%)	2008	2009	Var. (%)
TOTAL SALMÓNIDOS/ TOTAL SALMON & TROUT	382.158,3	332.762,3	-12,9	1.646.655,6	1.493.707,8	-9,3	4,3	4,5	4,2
TOTAL SALMÓN/ TOTAL SALMON	291.893,7	260.854,0	-10,6	1.257.350,4	1.084.907,9	-13,7	4,3	4,2	-3,4
CONGELADO/FROZEN	145.980,9	136.942,6	-6,2	707.973,5	679.140,5	-4,1	4,8	5,0	2,3
FRESCO/FRESH	68.556,4	48.363,2	-29,5	430.531,6	313.288,1	-27,2	6,3	6,5	3,2
CONSERVAS/PRESERVES	2.512,5	1.769,7	-29,6	15.540,1	11.697,7	-24,7	6,2	6,6	6,9
SECO SALADO/DRIED SALTED	599,6	239,2	-60,1	4.053,8	1.941,1	-52,1	6,8	8,1	20,0
AHUMADO/SMOKED	2.196,1	1.708,5	-22,2	27.440,6	21.668,0	-21,0	12,5	12,7	1,5
HARINA-ACEITE/FISH MEAL-OIL	72.048,2	71.830,5	-0,3	71.810,8	57.171,4	-20,4	1,0	0,8	-20,1
VIVO/LIVE	S/E	0,3	N/C	S/E	1,1	N/C	N/C	3,7	N/C
TOTAL TRUCHAS/ TOTAL TROUTS	90.264,6	71.908,3	-20,3	389.305,2	408.799,9	5,0	4,3	5,7	31,8
CONGELADO/FROZEN	83.498,1	64.933,0	-22,2	341.835,0	352.090,3	3,0	4,1	5,4	32,4
FRESCO/FRESH	4.223,8	3.764,4	-10,9	22.950,7	26.073,9	13,6	5,1	6,9	27,5
CONSERVAS/PRESERVES	175,1	97,7	-44,2	1.158,4	689,4	-40,5	6,6	7,1	6,7
SECO SALADO/DRIED SALTED	74,9	1.075,5	1.335,9	371,9	6.101,6	1.540,7	5,0	5,7	14,3
AHUMADO/SMOKED	2.292,7	2.037,7	-11,1	22.989,2	23.844,7	3,7	10,0	11,7	16,7

Fuente/Source: Elaborado por TechnoPress S.A. a partir de información de la Sección de Economía, Instituto de Fomento Pesquero (obtenida de datos de Aduanas) / Prepared by TechnoPress S.A., based on IFOP's Economy Section (information obtained from Customs data)

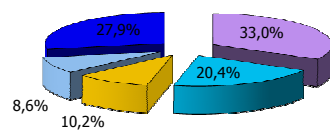
COMPOSICIÓN POR ESPECIE/ COMPOSITION PER SPECIES
ENERO-AGOSTO 2008-2009 / JANUARY-AUGUST 2008-2009

PRODUCTO POR ESPECIES / PRODUCT PER SPECIES	CANTIDAD (t netas) / QUANTITY (net t)			VALOR (miles de US\$ FOB) / VALUE (Th of US\$ FOB)			PRECIO / PRICE (US\$/kg FOB)		
	2008	2009	Part./Share 2009 (%)	2008	2009	Part./Share 2009 (%)	2008	2009	Var(%)
TOTAL SALMÓNIDOS/ TOTAL SALMON & TROUT	382.158,3	332.762,3	100	1.646.655,6	1.493.707,8	100,0	4,3	4,5	4,2
Salmón Atlántico/Atlantic salmon	150.175,5	137.295,6	41,3	976.452,9	794.410,8	53,2	6,5	5,8	-11,0
Salmón Coho/Coho salmon	69.556,2	52.848,8	15,9	208.072,8	232.878,7	15,6	3,0	4,4	47,3
Salmón Rey/King salmon	50,9	468,6	0,1	318,9	1.674,6	0,1	6,3	3,6	-43,0
Salmón s/e/Salmon n/s	72.111,1	70.241,0	21,1	72.505,8	55.943,8	3,7	1,0	0,8	-20,8
Trucha Café/Brown trout	S/E	229,1	0,1	S/E	1.035,4	0,1	N/C	4,5	N/C
Trucha/ Trout	90.264,6	71.679,2	21,5	389.305,2	407.764,5	27,3	4,3	5,7	31,9
CONGELADO/ FROZEN	229.479,0	201.875,6	60,7	1.049.808,5	1.031.230,8	69,0	4,6	5,1	11,7
Salmón Atlántico/Atlantic salmon	77.275,4	83.835,4	25,2	503.799,1	445.992,6	29,9	6,5	5,3	-18,4
Salmón Coho/Coho salmon	68.611,7	52.638,1	15,8	203.399,8	231.471,2	15,5	3,0	4,4	48,3
Salmón Rey/King salmon	32,8	468,6	0,1	103,2	1.674,6	0,1	3,1	3,6	13,6
Salmón s/e/Salmon n/s	61,0	0,5	0,0002	671,4	2,1	0,0001	11,0	4,2	-61,8
Trucha Café/Brown trout	S/E	229,1	0,1	S/E	1.035,4	0,1	N/C	4,5	N/C
Trucha/ Trout	83.498,1	64.703,9	19,4	341.835,0	351.054,9	23,5	4,1	5,4	32,5
FRESCO/ FRESH	72.780,2	52.127,6	15,7	453.482,3	339.362,0	22,7	6,2	6,5	4,5
Salmón Atlántico/Atlantic salmon	68.356,0	48.338,9	14,5	429.818,0	313.116,0	21,0	6,3	6,5	3,0
Salmón Coho/Coho salmon	200,4	24,3	0,01	713,6	171,9	0,01	3,6	7,1	98,7
Salmón s/e/Salmon n/s	S/E	S/E	N/C	S/E	0,2	0,00001	N/C	N/C	N/C
Salmón Rey/King salmon	S/E	S/E	N/C	S/E	S/E	N/C	N/C	N/C	N/C
Trucha/ Trout	4.223,8	3.764,4	1,1	22.950,7	26.073,9	1,7	5,4	6,9	27,5
CONSERVAS/ PRESERVES	2.687,6	1.867,4	0,6	16.698,5	12.387,1	0,8	6,2	6,6	6,8
Salmón Atlántico/Atlantic salmon	1.797,0	1.627,0	0,5	11.674,9	10.779,7	0,7	6,5	6,6	2,0
Salmón Coho/Coho salmon	713,6	127,2	0,04	3.841,6	799,4	0,1	5,4	6,3	16,7
Trucha/ Trout	175,1	97,7	0,03	1.158,4	689,4	0,05	6,6	7,1	6,7
Salmón s/e/Salmon n/s	1,9	15,5	0,005	23,6	118,6	0,01	12,4	7,7	-38,4
SECO SALADO/ DRIED SALTED	674,5	1.314,7	0,4	4.425,7	8.042,7	0,5	6,6	6,1	-6,8
Salmón Atlántico/Atlantic salmon	569,6	195,5	0,1	3.941,3	1.676,0	0,1	6,9	8,6	23,9
Salmón Coho/Coho salmon	30,0	43,7	0,01	112,5	265,1	0,02	3,8	6,1	61,8
Trucha/ Trout	74,9	1.075,5	0,3	371,9	6.101,6	0,4	5,0	5,7	14,3
AHUMADO/ SMOKED	4.488,8	3.746,2	1,1	50.429,8	45.512,7	3,0	11,2	12,1	8,1
Salmón Atlántico/Atlantic salmon	2.177,5	1.693,0	0,5	27.219,6	21.496,9	1,4	12,5	12,7	1,6
Salmón Coho/Coho salmon	0,5	15,5	0,005	5,3	171,1	0,01	10,6	11,0	4,1
Salmón Rey/King salmon	18,1	S/E	N/C	215,7	S/E	N/C	11,9	N/C	N/C
Trucha/ Trout	2.292,7	2.037,7	0,6	22.989,2	23.844,7	1,6	10,0	11,7	16,7
HARINA-ACEITE/ FISH MEAL-OIL	72.048,2	71.830,5	21,6	71.810,8	57.171,4	3,8	1,0	0,8	-20,1
Salmón s/e/Salmon n/s	72.048,2	70.225,0	21,1	71.810,8	55.822,9	3,7	1,0	0,8	-20,2
Salmón Atlántico/Atlantic salmon	S/E	1.605,5	0,5	S/E	1.348,5	0,1	N/C	0,8	N/C
VIVO/ LIVE	S/E	0,3	0,0001	S/E	1,1	0,0001	N/C	3,7	N/C
Salmón Atlántico/Atlantic salmon	S/E	0,3	0,0001	S/E	1,1	0,0001	N/C	3,7	N/C

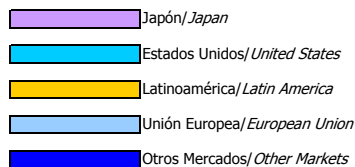
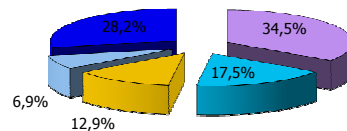
Fuente/Source: Elaborado por TechnoPress S.A. a partir de información de la Sección de Economía, Instituto de Fomento Pesquero (obtenida de datos de Aduanas) / Prepared by TechnoPress S.A., based on IFOP's Economy Section (information obtained from Customs data)

	CANTIDAD (t netas) / QUANTITY (net t)				VALOR (miles de US\$ FOB) / VALUE (Th. US\$ FOB)				PRECIO / PRICE (US\$/kg FOB)		
	2008	2009	Var. (%)	Part./Share (%)	2008	2009	Var. (%)	Part./Share (%)	2008	2009	Var. (%)
TOTAL	382.158	332.762	-12,9	100,0	1.646.656	1.493.708	-9,3	100,0	4,3	4,5	4,0
Japón/Japan	126.041	114.921	-8,8	34,5	457.264	540.896	18,3	36,2	3,6	4,7	22,9
Estados Unidos/United States	77.886	58.216	-25,3	17,5	538.155	417.908	-22,3	28,0	6,9	7,2	3,7
Latinoamérica/Latin America	38.871	42.932	10,4	12,9	181.242	183.080	1,0	12,3	4,7	4,3	-9,3
Unión Europea/European Union	32.872	23.014	-30,0	6,9	195.912	124.555	-36,4	8,3	6,0	5,4	-10,1
Otros Mercados/Other Markets	106.488	93.680	-12,0	28,2	274.084	227.268	-17,1	15,2	2,6	2,4	-6,1

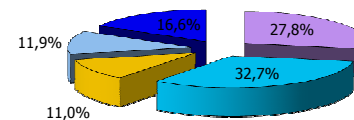
CANTIDAD
Enero-agosto 2008 / January-august 2008



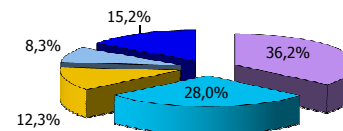
Enero-agosto 2009 / January-august 2009



VALOR
Enero-agosto 2008 / January-august 2008



Enero-agosto 2009 / January-august 2009

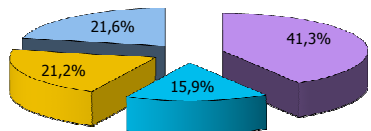


	CANTIDAD (t netas) / QUANTITY (net t)				VALOR (miles de US\$ FOB) / VALUE (Th. US\$ FOB)				PRECIO / PRICE (US\$/kg FOB)		
	2008	2009	Var. (%)	Part./Share (%)	2008	2009	Var. (%)	Part./Share (%)	2008	2009	Var. (%)
TOTAL	382.158	332.762	-12,9	100,0	1.646.656	1.493.708	-9,3	100,0	4,3	4,5	4,0
Salmón Atlántico/ <i>Atlantic Salmon</i>	150.176	137.296	-8,6	41,3	976.453	794.411	-18,6	53,2	6,5	5,8	-12,4
Salmón Coho/ <i>Coho Salmon</i>	69.556	52.849	-24,0	15,9	208.073	232.879	11,9	15,6	3,0	4,4	32,1
Salmón Rey + s/e/ <i>King Salmon + n/s</i>	72.162	70.710	-2,0	21,2	72.825	57.618	-20,9	3,9	1,0	0,8	-23,8
Trucha/ <i>Trout</i> + Trucha Café/ <i>Brown trout</i>	90.265	71.908	-20,3	21,6	389.305	408.800	5,0	27,4	4,3	5,7	24,1

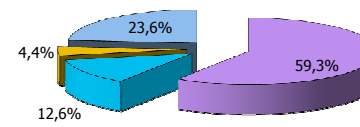
CANTIDAD
 Enero-agosto 2008 / January-august 2008



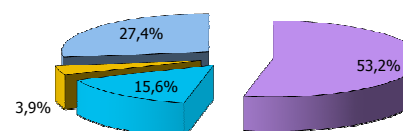
Enero-agosto 2009 / January-august 2009



VALOR
 Enero-agosto 2008 / January-august 2008



Enero-agosto 2009 / January-august 2009



COMPOSICIÓN POR MERCADOS (ordenado por valor 2009)

COMPOSITION BY MARKET (sorted by value 2009)

ENERO-AGOSTO 2008-2009 | JANUARY-AUGUST 2008-2009



PAÍS DE DESTINO / DESTINATION COUNTRY	CANTIDAD (t netas) / QUANTITY (net t)				VALOR (miles de US\$ FOB) / VALUE (Th. US\$ FOB)				PRECIO / PRICE (US\$/kg FOB)		
	2008	2009	Var. (%)	Part./Share (%)	2008	2009	Var. (%)	Part./Share (%)	2008	2009	Var. (%)
TOTAL	382.158,3	332.762,3	-12,9	100,0	1.646.655,6	1.493.707,8	-9,3	100,0	4,3	4,5	4,2
Japón/ Japan	126.040,7	114.920,9	-8,8	34,5	457.263,7	540.896,3	18,3	36,2	3,6	4,7	29,7
Estados Unidos/ EE.UU.	77.886,0	58.215,5	-25,3	17,5	538.155,1	417.907,9	-22,3	28,0	6,9	7,2	3,9
Brasil/ Brazil	26.448,0	31.127,8	17,7	9,4	99.574,6	117.234,6	17,7	7,8	3,8	3,8	0,0
Alemania/ Germany	12.885,8	8.228,9	-36,1	2,5	94.020,3	58.117,8	-38,2	3,9	7,3	7,1	-3,2
Rep. China/ Rep. Of China	39.513,6	36.235,2	-8,3	10,9	57.580,1	53.814,1	-6,5	3,6	1,5	1,5	1,9
Rusia/ Russia	17.615,2	10.039,9	-43,0	3,0	63.108,7	39.764,2	-37,0	2,7	3,6	4,0	10,6
Canadá/ Canada	5.646,0	5.454,4	-3,4	1,6	36.428,8	38.245,7	5,0	2,6	6,5	7,0	8,7
Francia/ France	5.760,7	6.921,9	20,2	2,1	35.634,3	35.846,0	0,6	2,4	6,2	5,2	-16,3
Tailandia/ Thailand	10.875,3	8.264,6	-24,0	2,5	32.326,9	22.937,2	-29,0	1,5	3,0	2,8	-6,6
México/ Mexico	4.648,3	3.306,9	-28,9	1,0	27.619,7	21.668,8	-21,5	1,5	5,9	6,6	10,3
Corea del Sur/ South Korea	10.241,8	7.761,7	-24,2	2,3	25.162,1	21.421,3	-14,9	1,4	2,5	2,8	12,3
Venezuela/ Venezuela	2.101,8	1.075,3	-48,8	0,3	30.660,1	16.925,5	-44,8	1,1	14,6	15,7	7,9
Argentina/ Argentina	3.150,1	3.383,7	7,4	1,0	11.492,7	12.856,6	11,9	0,9	3,6	3,8	4,1
Vietnam/ Vietnam	6.568,7	9.688,6	47,5	2,9	9.370,9	11.552,8	23,3	0,8	1,4	1,2	-16,4
Israel/ Israel	2.371,7	3.174,3	33,8	1,0	9.105,4	11.090,1	21,8	0,7	3,8	3,5	-9,0
Colombia/ Colombia	1.033,1	2.535,1	145,4	0,8	5.937,5	8.110,6	36,6	0,5	5,7	3,2	-44,3
Bélgica/ Belgium	2.615,2	1.297,6	-50,4	0,4	16.845,1	7.532,1	-55,3	0,5	6,4	5,8	-9,9
Ucrania/ Ukraine	3.068,2	2.379,0	-22,5	0,7	7.689,3	6.336,2	-17,6	0,4	2,5	2,7	6,3
Taiwán/ Taiwan	4.064,0	4.281,1	5,3	1,3	7.152,2	5.798,2	-18,9	0,4	1,8	1,4	-23,0
Italia/ Italy	1.115,3	767,5	-31,2	0,2	7.431,8	5.737,4	-22,8	0,4	6,7	7,5	12,2
Dinamarca/ Denmark	3.364,7	935,5	-72,2	0,3	14.419,4	4.664,6	-67,7	0,3	4,3	5,0	16,4
Reino Unido/ United Kingdom	1.133,4	504,0	-55,5	0,2	7.807,9	3.715,0	-52,4	0,2	6,9	7,4	7,0
Hong Kong/ Hong Kong	956,8	768,1	-19,7	0,2	4.910,9	3.287,9	-33,0	0,2	5,1	4,3	-16,6
España/ Spain	2.111,8	1.186,3	-43,8	0,4	4.185,9	3.211,6	-23,3	0,2	2,0	2,7	36,6
Singapur/ Singapore	808,7	537,3	-33,6	0,2	4.933,6	3.131,3	-36,5	0,2	6,1	5,8	-4,5
Otros 45 países/ Other 45 countries	10.133,4	9.771,2	-3,6	2,9	37.838,6	21.904,0	-42,1	1,5	3,7	2,2	-40,0

Fuente/Source: Elaborado por TechnoPress S.A. a partir de información de la Sección de Economía, Instituto de Fomento Pesquero (obtenida de datos de Aduanas) /Prepared by TechnoPress S.A., based on IFOP's Economy Section (information obtained from Customs data)

RANKING EXPORTACIONES CHILENAS DE SALMÓNIDOS (ordenado por valor 2009)

RANKING OF CHILEAN SALMON AND TROUT EXPORTS (sorted by value 2009)

ENERO-AGOSTO 2008-2009 | JANUARY-AUGUST 2008-2009



EXPORTADOR / EXPORTER	CANTIDAD (t netas) / QUANTITY (net t)				VALOR (miles de US\$ FOB) / VALUE (Th of US\$ FOB)				PRECIO / PRICE (US\$/kg FOB)		
	2008	2009	Var. (%)	Part./Share (%)	2008	2009	Var. (%)	Part./Share (%)	2008	2009	Var. (%)
TOTAL	382.158,3	332.762,3	-12,9	100,0	1.646.655,6	1.493.707,8	-9,3	100,0	4,3	4,5	4,2
EMPRESAS AQUACHILE S.A. (AquaChile S.A.+ Salmones Chiloé S.A.+Salmones Maulín Ltda.+Aguas Claras S.A.)	41.344,5	34.262,0	-17,1	10,3	207.190,2	178.693,9	-13,8	12,0	5,0	5,2	4,1
MAINSTREAM CHILE S.A.	23.854,7	25.572,5	7,2	7,7	107.807,2	128.616,1	19,3	8,6	4,5	5,0	11,3
MARINE HARVEST CHILE S.A. + DELIFISH LTDA.	36.995,8	18.019,6	-51,3	5,4	204.436,7	102.734,3	-49,7	6,9	5,5	5,7	3,2
PESQUERA LOS FIORDOS LTDA.	15.389,6	19.147,7	24,4	5,8	65.978,3	89.749,2	36,0	6,0	4,3	4,7	9,3
MULTIEXPORT FOODS S.A. + SALMONES MULTIEXPORT S.A.)	18.243,5	16.835,1	-7,7	5,1	114.763,2	83.216,2	-27,5	5,6	6,3	4,9	-21,4
CÍA. PESQUERA CAMANCHACA S.A.	17.748,8	11.805,8	-33,5	3,5	124.727,8	78.319,9	-37,2	5,2	7,0	6,6	-5,6
CULTIVOS YADRAN S.A.	9.277,3	9.536,1	2,8	2,9	48.942,9	61.569,1	25,8	4,1	5,3	6,5	22,4
SALMONES ANTÁRTICA LTDA.	13.194,1	8.935,4	-32,3	2,7	67.927,1	60.649,8	-10,7	4,1	5,1	6,8	31,8
CULTIVOS MARINOS CHILOÉ S.A.	11.355,8	6.166,7	-45,7	1,9	76.162,1	46.161,1	-39,4	3,1	6,7	7,5	11,6
PESQUERA EL GOLFO S.A.	5.992,9	9.329,6	55,7	2,8	28.655,0	43.827,2	52,9	2,9	4,8	4,7	-1,8
PRODUCTOS DEL MAR VENTISQUEROS S.A	5.930,8	6.898,4	16,3	2,1	33.087,7	43.411,7	31,2	2,9	5,6	6,3	12,8
INVERTEC PESQ. MAR DE CHILOÉ LTDA.	8.230,6	6.509,2	-20,9	2,0	47.650,2	43.262,8	-9,2	2,9	5,8	6,6	14,8
SALMONES CUPQUELAN S.A.	12.585,0	7.665,5	-39,1	2,3	36.536,0	41.804,6	14,4	2,8	2,9	5,5	87,9
TRUSAL S.A.	10.315,5	7.793,8	-24,4	2,3	43.261,0	39.720,4	-8,2	2,7	4,2	5,1	21,5
Otros Exportadores / Other	151.699,4	144.284,9	-4,9	43,4	439.530,2	451.971,5	2,8	30,3	2,9	3,1	8,1

Fuente/Source: Elaborado por TechnoPress S.A. a partir de información de la Sección de Economía, Instituto de Fomento Pesquero (obtenida de datos de Aduanas) /Prepared by TechnoPress S.A., based on IFOP's Economy Section (information obtained from Customs data)