

ESPECIES POR PRODUCTO SPECIES PER PRODUCT	CANTIDAD (t netas) QUANTITY (net t)			VALOR (miles de US\$ FOB) VALUE (Th of US\$ FOB)			PRECIO PRICE (US\$/kg FOB)		
	2008	2009	Var. (%)	2008	2009	Var. (%)	2008	2009	Var. (%)
TOTAL SALMÓNIDOS TOTAL SALMON & TROUT	218.707,3	204.304,5	-6,6	866.315,1	901.832,1	4,1	4,0	4,4	11,4
TOTAL SALMÓN TOTAL SALMON	170.873,9	162.285,2	-5,0	672.974,3	674.788,1	0,3	3,9	4,2	5,6
CONGELADO/FROZEN	94.429,6	95.513,7	1,1	401.356,2	452.007,5	12,6	4,3	4,7	11,3
FRESCO/FRESH	35.479,5	27.815,0	-21,6	215.027,2	171.967,9	-20,0	6,1	6,2	2,0
CONSERVAS/PRESERVES	1.471,6	1.249,3	-15,1	8.888,6	8.225,5	-7,5	6,0	6,6	9,0
SECO SALADO/DRIED SALTED	241,1	232,3	-3,6	1.464,5	1.720,7	17,5	6,1	7,4	21,9
AHUMADO/SMOKED	899,9	859,6	-4,5	11.727,6	10.732,9	-8,5	13,0	12,5	-4,2
HARINA-ACEITE/FISH MEAL-OIL	38.352,2	36.615,3	-4,5	34.510,2	30.133,6	-12,7	0,9	0,8	-8,5
TOTAL TRUCHAS TOTAL TROUTS	47.833,4	42.019,3	-12,2	193.340,8	227.044,0	17,4	4,0	5,4	33,7
CONGELADO/FROZEN	43.518,6	38.779,4	-10,9	164.199,9	200.664,1	22,2	3,8	5,2	37,1
FRESCO/FRESH	2.905,9	2.153,6	-25,9	15.459,9	14.323,1	-7,4	5,3	6,7	25,0
CONSERVAS/PRESERVES	106,2	29,8	-71,9	714,6	190,9	-73,3	6,7	6,4	-4,8
SECO SALADO/DRIED SALTED	12,2	28,0	129,5	28,6	86,0	200,7	2,3	3,1	31,0
AHUMADO/SMOKED	1.290,5	1.028,5	-20,3	12.937,8	11.779,9	-8,9	10,0	11,5	14,2

COMPOSICIÓN POR ESPECIE/COMPOSITION PER SPECIES
ENERO-ABRIL 2008-2009 | JANUARY-APRIL 2008-2009

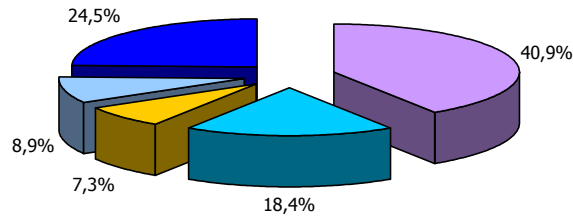
PRODUCTO POR ESPECIES PRODUCT PER SPECIES	CANTIDAD (t netas) QUANTITY (net t)			VALOR (miles de US\$ FOB) VALUE (Th of US\$ FOB)			PRECIO PRICE (US\$/kg FOB)		
	2008	2009	Part./Share 2009 (%)	2008	2009	Part./Share 2009 (%)	2008	2009	Var(%)
TOTAL SALMÓNIDOS TOTAL SALMON & TROUT	218.707,3	204.304,5	100	866.315,1	901.832,1	100,0	4,0	4,4	11,4
Salmón Atlántico/Atlantic salmon	70.316,9	77.680,0	38,0	455.399,0	432.420,7	47,9	6,5	5,6	-14,0
Salmón Coho/Coho salmon	62.168,0	48.753,5	23,9	182.751,1	211.651,6	23,5	2,9	4,3	47,7
Salmón Rey/King salmon	8,7	468,6	0,2	9,4	1.674,6	0,2	1,1	3,6	230,8
Salmón s/e/Salmon n/s	38.380,3	35.383,1	17,3	34.814,8	29.041,2	3,2	0,9	0,8	-9,5
Trucha Café/Brown trout	S/E	229,1	0,1	S/E	1.035,4	0,1	N/C	4,5	N/C
Trucha/Trout	47.833,4	41.790,2	20,5	193.340,8	226.008,6	25,1	4,0	5,4	33,8
CONGELADO FROZEN	137.948,2	134.293,1	65,7	565.556,1	652.671,6	72,4	4,1	4,9	18,5
Salmón Atlántico/Atlantic salmon	32.994,0	46.406,0	22,7	221.923,3	239.490,1	26,6	6,7	5,2	-23,3
Salmón Coho/Coho salmon	61.400,7	48.638,6	23,8	179.142,5	210.840,7	23,4	2,9	4,3	48,6
Salmón Rey/King salmon	8,7	468,6	0,2	9,4	1.674,6	0,2	1,1	3,6	230,8
Salmón s/e/Salmon n/s	26,2	0,5	0,0002	281	2,1	0,0002	10,7	4,2	-60,8
Trucha Café/Brown trout	S/E	229,1	0,1	S/E	1.035,4	0,1	N/C	4,5	N/C
Trucha/Trout	43.518,6	38.550,3	18,9	164.199,9	199.628,7	22,1	3,8	5,2	37,2
FRESCO FRESH	38.385,4	29.968,6	14,7	230.487,1	186.291,0	20,7	6,0	6,2	3,5
Salmón Atlántico/Atlantic salmon	35.281,8	27.790,7	13,6	214.323,4	171.795,8	19,0	6,1	6,2	1,8
Salmón Coho/Coho salmon	197,7	24,3	0,01	703,8	171,9	0,02	3,6	7,1	98,7
Salmón s/e/Salmon n/s	S/E	S/E	N/C	S/E	0,2	0,00	N/C	N/C	N/C
Salmón Rey/King salmon	S/E	S/E	N/C	S/E	S/E	N/C	N/C	N/C	N/C
Trucha/Trout	2.905,9	2.153,6	1,05	15.459,9	14.323,1	1,59	5,3	6,7	25,0
CONSERVAS PRESERVES	1.577,8	1.279,1	0,6	9.603,2	8.416,4	0,9	6,1	6,6	8,1
Salmón Atlántico/Atlantic salmon	930,6	1.213,6	0,6	6.078,0	7.983,5	0,9	6,5	6,6	0,7
Salmón Coho/Coho salmon	539,1	35,7	0,02	2.787,0	242,0	0,03	5,2	6,8	31,1
Trucha/Trout	106,2	29,8	0,01	714,6	190,9	0,02	6,7	6,4	-4,8
Salmón s/e/Salmon n/s	1,9	S/E	N/C	23,6	S/E	N/C	12,4	N/C	N/C
SECO SALADO DRIED SALTED	253,3	260,3	0,1	1.493,1	1.806,7	0,2	5,9	6,9	17,7
Salmón Atlántico/Atlantic salmon	211,1	188,6	0,1	1.352,0	1.455,6	0,2	6,4	7,7	20,5
Salmón Coho/Coho salmon	30,0	43,7	0,02	112,5	265,1	0,03	3,8	6,1	61,8
Trucha/Trout	12,2	28,0	0,01	28,6	86,0	0,01	2,3	3,1	31,0
AHUMADO SMOKED	2.190,4	1.888,1	0,9	24.665,4	22.512,8	2,5	11,3	11,9	5,9
Salmón Atlántico/Atlantic salmon	899,4	848,4	0,4	11.722,3	10.601,0	1,2	13,0	12,5	-4,1
Salmón Coho/Coho salmon	0,5	11,2	0,01	5,3	131,9	0,01	10,6	11,8	11,1
Salmón Rey/King salmon	S/E	S/E	N/C	S/E	S/E	N/C	N/C	N/C	N/C
Trucha/Trout	1.290,5	1.028,5	0,50	12.937,8	11.779,9	1,31	10,0	11,5	14,2
HARINA-ACEITE FISH MEAL-OIL	38.352,2	36.615,3	17,9	34.510,2	30.133,6	3,3	0,9	0,8	-8,5
Salmón s/e/Salmon n/s	38.352,2	35.382,6	17,3	34.510,2	29.038,9	3,2	0,9	0,8	-8,8
Salmón Atlántico/Atlantic salmon	S/E	1.232,7	0,6	S/E	1.094,7	0,1	N/C	N/C	N/C

EXPORTACIONES DE SALMÓNIDOS DE ACUERDO AL MERCADO / SALMON AND TROUT EXPORTS PER MARKET

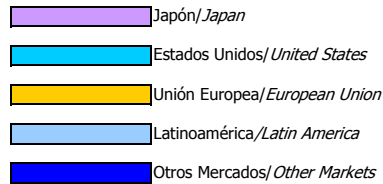
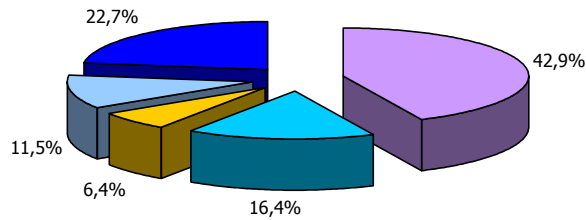
ENERO-ABRIL 2008-2009 / JANUARY-APRIL 2008-2009

	CANTIDAD (t netas) / QUANTITY (net t)				VALOR (miles de US\$ FOB) / VALUE (Th. US\$ FOB)				PRECIO / PRICE (US\$/kg FOB)		
	2008	2009	Var. (%)	Part./Share (%)	2008	2009	Var. (%)	Part./Share (%)	2008	2009	Var. (%)
TOTAL	218.707	204.304	-6,6	100,0	866.315	901.832	4,1	100,0	4,0	4,4	10,3
Japón/Japan	89.551	87.719	-2,0	42,9	295.269	397.904	34,8	44,1	3,3	4,5	27,3
Estados Unidos/United States	40.145	33.570	-16,4	16,4	266.755	237.009	-11,2	26,3	6,6	7,1	5,9
Unión Europea/European Union	16.005	13.089	-18,2	6,4	93.906	65.472	-30,3	7,3	5,9	5,0	-17,3
Latinoamérica/Latin America	19.437	23.573	21,3	11,5	89.473	94.421	5,5	10,5	4,6	4,0	-14,9
Otros Mercados/Other Markets	53.569	46.353	-13,5	22,7	120.911	107.025	-11,5	11,9	2,3	2,3	2,2

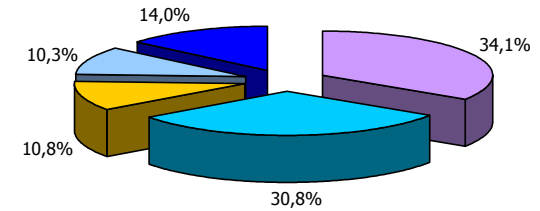
CANTIDAD
Enero-abril 2008 / January-april 2008



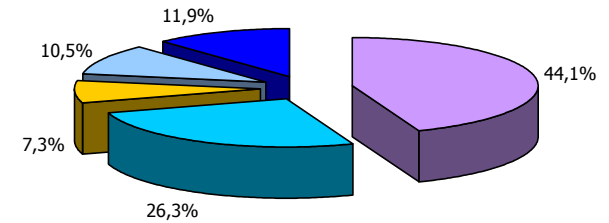
Enero-abril 2009 / January-april 2009



VALOR
Enero-abril 2008 / January-april 2008

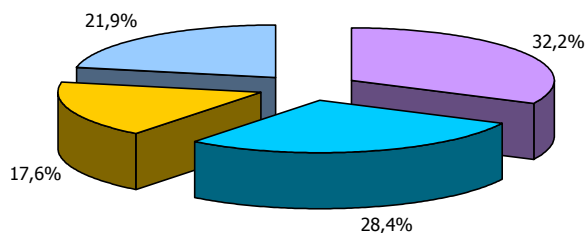


Enero-abril 2009 / January-april 2009

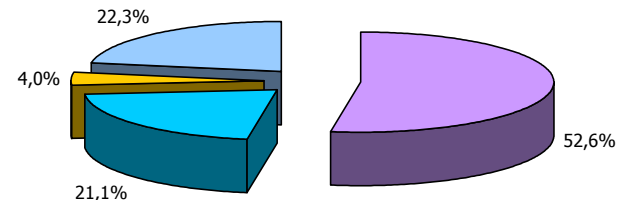


	CANTIDAD (t netas) / QUANTITY (net t)				VALOR (miles de US\$ FOB) / VALUE (Th. US\$ FOB)				PRECIO / PRICE (US\$/kg FOB)		
	2008	2009	Var. (%)	Part./Share (%)	2008	2009	Var. (%)	Part./Share (%)	2008	2009	Var. (%)
TOTAL	218.707	204.305	-6,6	100,0	866.315	901.832	4,1	100,0	4,0	4,4	10,3
Salmón Atlántico/ <i>Atlantic Salmon</i>	70.317	77.680	10,5	38,0	455.399	432.421	-5,0	47,9	6,5	5,6	-16,3
Salmón Coho/ <i>Coho Salmon</i>	62.168	48.754	-21,6	23,9	182.751	211.652	15,8	23,5	2,9	4,3	32,3
Salmón Rey + s/e/ <i>King Salmon + n/s</i>	38.389	35.852	-6,6	17,5	34.824	30.716	-11,8	3,4	0,9	0,9	-5,9
Trucha/ <i>Trout</i> + Trucha Café/ <i>Brown trout</i>	47.833	42.019	-12,2	20,6	193.341	227.044	17,4	25,2	4,0	5,4	25,2

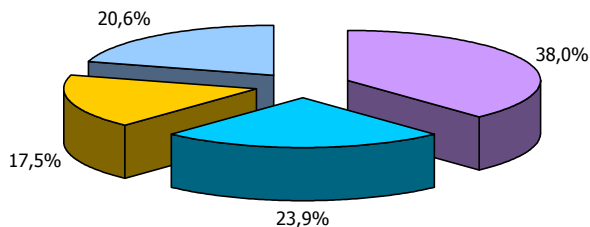
CANTIDAD
 Enero-abril 2008 / January-april 2008



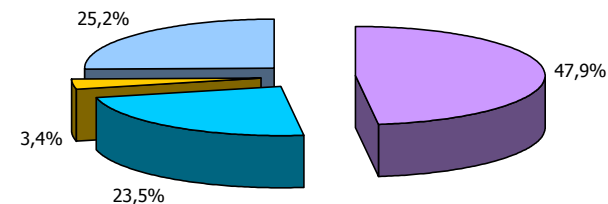
VALOR
 Enero-abril 2008 / January-april 2008



CANTIDAD
 Enero-abril 2009 / January-april 2009



VALOR
 Enero-abril 2009 / January-april 2009



Fuente / Source: Elaborado por TechnoPress S.A. a partir de información de la Sección de Economía, Instituto de Fomento Pesquero (obtenida de datos de Aduanas) / Prepared by TechnoPress S.A., based on IFOP's Economy Section (information obtained from Customs data)

COMPOSICIÓN POR MERCADOS (ordenado por valor 2009)

COMPOSITION BY MARKET (sorted by value 2009)

ENERO-ABRIL 2008-2009 | JANUARY-APRIL 2008-2009



PAÍS DE DESTINO DESTINATION COUNTRY	CANTIDAD (t netas) / QUANTITY (net t)				VALOR (miles de US\$ FOB) / VALUE (Th. US\$ FOB)				PRECIO / PRICE (US\$/kg FOB)		
	2008	2009	Var. (%)	Part./Share (%)	2008	2009	Var. (%)	Part./Share (%)	2008	2009	Var. (%)
TOTAL	218.707,3	204.304,5	-6,6	100,0	866.315,1	901.832,1	4,1	100,0	4,0	4,4	11,4
Japón/Japan	89.551,3	87.719,2	-2,0	42,9	295.269,3	397.904,1	34,8	44,1	3,3	4,5	37,6
Estados Unidos/EE.UU.	40.145,4	33.569,7	-16,4	16,4	266.755,3	237.009,4	-11,2	26,3	6,6	7,1	-6,3
Brasil/Brazil	13.817,3	17.379,2	25,8	8,5	51.748,9	59.082,0	14,2	6,6	3,7	3,4	9,2
Rep. China/Rep. Of China	21.027,2	21.635,3	2,9	10,6	28.121,2	33.327,5	18,5	3,7	1,3	1,5	15,2
Alemania/Germany	6.107,4	4.499,6	-26,3	2,2	45.253,6	32.356,0	-28,5	3,6	7,4	7,2	-3,0
Canadá/Canada	2.724,8	3.259,0	19,6	1,6	16.607,6	21.718,0	30,8	2,4	6,1	6,7	9,3
Francia/France	2.445,3	3.669,1	50,0	1,8	16.102,8	16.826,8	4,5	1,9	6,6	4,6	-30,4
Tailandia/Thailand	5.306,2	4.423,7	-16,6	2,2	14.664,5	13.618,2	-7,1	1,5	2,8	3,1	11,4
Corea del Sur/South Korea	6.151,5	4.645,8	-24,5	2,3	12.134,7	12.930,7	6,6	1,4	2,0	2,8	41,1
México/Mexico	1.876,9	1.729,7	-7,8	0,8	12.392,6	11.020,1	-11,1	1,2	6,6	6,4	-3,5
Venezuela/Venezuela	567,0	774,9	36,7	0,4	13.054,3	9.783,6	-25,1	1,1	23,0	12,6	-45,2
Argentina/Argentina	1.656,7	1.775,1	7,1	0,9	6.069,7	6.705,8	10,5	0,7	3,7	3,8	3,1
Rusia/Russia	7.218,3	1.966,6	-72,8	1,0	23.822,4	5.789,8	-75,7	0,6	3,3	2,9	-10,8
Vietnam/Vietnam	3.673,8	3.483,9	-5,2	1,7	4.368,0	4.977,2	13,9	0,6	1,2	1,4	20,2
Bélgica/Belgium	982,9	824,6	-16,1	0,4	6.657,3	4.668,5	-29,9	0,5	6,8	5,7	-16,4
Colombia/Colombia	511,2	1.144,4	123,9	0,6	2.802,4	4.096,2	46,2	0,5	5,5	3,6	-34,7
Taiwán/Taiwan	2.319,7	2.188,5	-5,7	1,1	3.464,2	3.088,1	-10,9	0,3	1,5	1,4	-5,5
Israel/Israel	1.053,5	1.056,2	0,3	0,5	4.018,5	2.637,5	-34,4	0,3	3,8	2,5	-34,5
Italia/Italy	511,7	349,2	-31,8	0,2	3.228,0	2.610,3	-19,1	0,3	6,3	7,5	18,5
Grecia/Greece	363,6	1.894,0	420,9	0,9	544,2	1.942,8	257,0	0,2	1,5	1,0	-31,5
España/Spain	1.427,6	775,2	-45,7	0,4	2.353,3	1.880,9	-20,1	0,2	1,6	2,4	47,2
Ucrania/Ukraine	1.477,2	959,9	-35,0	0,5	3.459,0	1.834,5	-47,0	0,2	2,3	1,9	-18,4
Hong Kong/Hong Kong	313,8	470,0	49,8	0,2	1.545,5	1.712,7	10,8	0,2	4,9	3,6	-26,0
Reino Unido/United Kingdom	492,4	224,7	-54,4	0,1	3.284,2	1.678,2	-48,9	0,2	6,7	7,5	12,0
Dinamarca/Denmark	2.258,6	383,4	-83,0	0,2	9.389,3	1.554,0	-83,4	0,2	4,2	4,1	-2,5
Otros 45 países/Other 45 countries	4.726,0	3.503,6	-25,9	1,7	19.204,3	11.079,2	-42,3	1,2	4,1	3,2	-22,2

RANKING EXPORTACIONES CHILENAS DE SALMÓNIDOS (ordenado por valor 2009)

RANKING OF CHILEAN SALMON AND TROUT EXPORTS (sorted by value 2009)

ENERO-ABRIL 2008-2009 | JANUARY-APRIL 2008-2009

EXPORTADOR / EXPORTER	CANTIDAD (t netas) / QUANTITY (net t)				VALOR (miles de US\$ FOB) / VALUE (Th of US\$ FOB)				PRECIO / PRICE (US\$/kg FOB)		
	2008	2009	Var. (%)	Part./Share (%)	2008	2009	Var. (%)	Part./Share (%)	2008	2009	Var. (%)
TOTAL	218.707,3	204.304,5	-6,6	100,0	866.315,1	901.832,1	4,1	100,0	4,0	4,4	11,4
EMPRESAS AQUACHILE S.A. (AquaChile S.A.+ Salmenes Chiloé S.A.+Salmenes Maulín Ltda.+Agua Claras S.A.)	24.761,7	25.352,2	2,4	12,4	106.230,6	129.236,9	21,7	14,3	4,3	5,1	18,8
MAINSTREAM CHILE S.A.	14.197,8	17.517,5	23,4	8,6	63.245,5	83.254,6	31,6	9,2	4,5	4,8	6,7
MARINE HARVEST CHILE S.A. + DELIFISH LTDA.	21.224,3	11.411,4	-46,2	5,6	110.162,8	62.522,4	-43,2	6,9	5,2	5,5	5,6
CÍA. PESQUERA CAMANCHACA S.A.	10.083,5	8.505,3	-15,7	4,2	67.780,6	57.240,9	-15,5	6,3	6,7	6,7	0,1
PESQUERA LOS FIORDOS LTDA.	8.648,3	12.711,4	47,0	6,2	31.435,0	55.091,4	75,3	6,1	3,6	4,3	19,2
SALMONES MULTIEXPOR S.A.(Perteneiente a Multiexport Foods S.A.)	8.479,3	8.722,7	2,9	4,3	51.382,7	47.359,8	-7,8	5,3	6,1	5,4	-10,4
INVERTEC PESQ. MAR DE CHILOÉ LTDA.	4.046,4	5.075,6	25,4	2,5	21.050,0	30.937,5	47,0	3,4	5,2	6,1	17,2
CULTIVOS YADRAN S.A.	4.586,1	5.201,2	13,4	2,5	24.559,9	30.138,8	22,7	3,3	5,4	5,8	8,2
CULTIVOS MARINOS CHILOÉ S.A.	6.159,4	3.828,3	-37,8	1,9	41.609,4	29.873,7	-28,2	3,3	6,8	7,8	15,5
TRUSAL S.A.	7.882,5	6.215,8	-21,1	3,0	30.116,1	28.866,1	-4,2	3,2	3,8	4,6	21,6
SALMONES ANTÁRTICA LTDA.	7.347,1	4.434,9	-39,6	2,2	32.080,8	28.417,8	-11,4	3,2	4,4	6,4	46,7
GRANJA MARINA TORNAGALEONES LTDA.	4.072,1	5.660,8	39,0	2,8	14.446,5	27.690,3	91,7	3,1	3,5	4,9	37,9
Otros Exportadores / Other	97.218,8	89.667,4	-7,8	43,9	272.215,2	291.201,9	7,0	32,3	2,8	3,2	16,0

Fuente/ Source: Elaborado por TechnoPress S.A. a partir de información de la Sección de Economía, Instituto de Fomento Pesquero (obtenida de datos de Aduanas) / Prepared by TechnoPress S.A., based on IFOP's Economy Section (information obtained from Customs data)