

ESPECIES POR PRODUCTO / SPECIES PER PRODUCT	CANTIDAD (t netas) / QUANTITY (net t)			VALOR (miles de US\$ FOB) / VALUE (Th of US\$ FOB)			PRECIO / PRICE (US\$/kg FOB)		
	2008	2009	Var. (%)	2008	2009	Var. (%)	2008	2009	Var. (%)
TOTAL SALMÓNIDOS / TOTAL SALMON & TROUT	60.638,5	54.662,0	-9,9	246.921,7	272.389,5	10,3	4,1	5,0	22,4
TOTAL SALMÓN / TOTAL SALMON	49.961,5	44.912,0	-10,1	204.525,7	218.710,4	6,9	4,1	4,9	19,0
CONGELADO / FROZEN	33.598,7	32.423,0	-3,5	140.152,8	160.670,7	14,6	4,2	5,0	18,8
FRESCO / FRESH	9.490,4	7.954,2	-16,2	54.628,4	48.387,1	-11,4	5,8	6,1	5,7
CONSERVAS / PRESERVES	275,3	358,9	30,4	1.677,1	2.336,3	39,3	6,1	6,5	6,9
SECO SALADO / DRIED SALTED	40,9	97,9	139,4	152,2	799,5	425,3	3,7	8,2	119,5
AHUMADO / SMOKED	209,8	240,8	14,8	2.667,9	3.018,0	13,1	12,7	12,5	-1,4
HARINA-ACEITE / FISH MEAL-OIL	6.346,4	3.837,2	-39,5	5.247,3	3.498,8	-33,3	0,8	0,9	10,3
TOTAL TRUCHAS / TOTAL TROUTS	10.677,0	9.750,0	-8,7	42.396,0	53.679,1	26,6	4,0	5,5	38,7
CONGELADO / FROZEN	9.812,2	9.146,1	-6,8	36.294,4	48.505,2	33,6	3,7	5,3	43,4
FRESCO / FRESH	517,4	344,8	-33,4	2.737,1	2.332,2	-14,8	5,3	6,8	27,9
CONSERVAS / PRESERVES	24,9	S/E	N/C	200,5	S/E	N/C	8,1	N/C	N/C
SECO SALADO / DRIED SALTED	6,6	3,2	-51,5	15,4	9,0	-41,6	2,3	2,8	20,5
AHUMADO / SMOKED	315,9	255,9	-19,0	3.148,6	2.832,7	-10,0	10,0	11,1	11,1

COMPOSICIÓN POR ESPECIE / COMPOSITION PER SPECIES

ENERO 2009 / JANUARY 2009

PRODUCTO POR ESPECIES / PRODUCT PER SPECIES	CANTIDAD QUANTITY (t netas) / (net t)	VALOR / VALUE		PRECIO / PRICE (US\$/kg FOB)		
		(miles de US\$ FOB) (Th. US\$ FOB)	Part. / Share 2009 (%)	2008	2009	Var (%)
TOTAL SALMÓNIDOS / TOTAL SALMON & TROUT	54.662,0	272.389,5	100,0	4,1	5,0	22,4
Salmón Atlántico / Atlantic salmon	22.318,9	128.049,1	47,0	6,3	5,7	-9,0
Salmón Coho / Coho salmon	19.665,9	87.961,8	32,3	3,0	4,5	50,9
Salmón Rey / King salmon	S/E	S/E	N/C	1,1	N/C	N/C
Salmón s/e / Salmon n/s	2.927,2	2.699,5	1,0	0,8	0,9	10,7
Trucha / Trout	9.750,0	53.679,1	19,7	4,0	5,5	38,7
CONGELADO / FROZEN	41.569,1	209.175,9	76,8	4,1	5,0	23,8
Salmón Atlántico / Atlantic salmon	12.764,6	72.761,5	26,7	6,6	5,7	-13,9
Salmón Coho / Coho salmon	19.658,4	87.909,2	32,3	2,9	4,5	52,1
Salmón Rey / King salmon	S/E	S/E	N/C	1,1	N/C	N/C
Salmón s/e / Salmon n/s	S/E	S/E	N/C	12,6	N/C	N/C
Trucha / Trout	9.146,1	48.505,2	17,8	3,7	5,3	43,4
FRESCO / FRESH	8.299,0	50.719,3	18,6	5,7	6,1	6,6
Salmón Atlántico / Atlantic salmon	7.946,7	48.334,5	17,7	5,8	6,1	5,1
Salmón Coho / Coho salmon	7,5	52,6	0,02	3,6	7,0	95,7
Salmón s/e / Salmon n/s	S/E	S/E	N/C	N/C	N/C	N/C
Salmón Rey / King salmon	S/E	S/E	N/C	N/C	N/C	N/C
Trucha / Trout	344,8	2.332,2	0,86	5,3	6,8	27,9
CONSERVAS / PRESERVES	358,9	2.336,3	0,9	6,3	6,5	4,1
Salmón Atlántico / Atlantic salmon	358,9	2.336,3	0,9	6,2	6,5	4,6
Salmón Coho / Coho salmon	S/E	S/E	N/C	6,0	N/C	N/C
Trucha / Trout	S/E	S/E	N/C	8,1	N/C	N/C
Salmón s/e / Salmon n/s	S/E	S/E	N/C	N/C	N/C	N/C
SECO SALADO / DRIED SALTED	101,1	808,5	0,3	3,5	8,0	126,8
Salmón Atlántico / Atlantic salmon	97,9	799,5	0,3	3,6	8,2	124,8
Salmón Coho / Coho salmon	S/E	S/E	N/C	3,8	N/C	N/C
Trucha / Trout	3,2	9,0	0,00	2,3	2,8	20,5
AHUMADO / SMOKED	496,7	5.850,7	2,1	11,1	11,8	6,5
Salmón Atlántico / Atlantic salmon	240,8	3.018,0	1,1	12,7	12,5	-1,4
Salmón Coho / Coho salmon	S/E	S/E	N/C	N/C	N/C	N/C
Salmón Rey / King salmon	S/E	S/E	N/C	N/C	N/C	N/C
Trucha / Trout	255,9	2.832,7	1,0	10,0	11,1	11,1
HARINA-ACEITE / FISH MEAL-OIL	3.837,2	3.498,8	1,3	0,8	0,9	10,3
Salmón s/e / Salmon n/s	2.927,2	2.699,5	1,0	0,8	0,9	11,5
Salmón Atlántico / Atlantic salmon	910	799,3	0,29	N/C	0,9	N/C

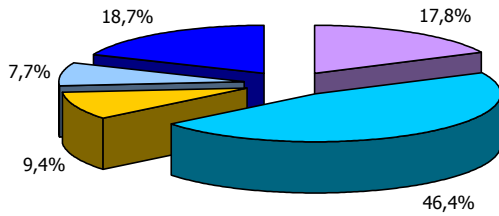
EXPORTACIONES DE SALMÓNIDOS DE ACUERDO AL MERCADO / SALMON AND TROUT EXPORTS PER MARKET

ENERO 2008-2009 / JANUARY 2008-2009

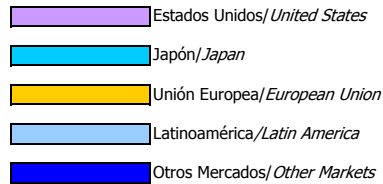
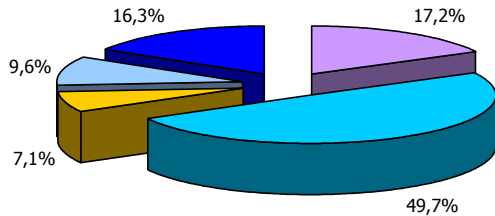


	CANTIDAD (t netas) / QUANTITY (net t)				VALOR (miles de US\$ FOB) / VALUE (Th. US\$ FOB)				PRECIO / PRICE (US\$/kg FOB)		
	2008	2009	Var. (%)	Part./Share (%)	2008	2009	Var. (%)	Part./Share (%)	2008	2009	Var. (%)
TOTAL	60.639	54.662	-9,9	100,0	246.922	272.390	10,3	100,0	4,1	5,0	18,3
Estados Unidos/ <i>United States</i>	10.812	9.408	-13,0	17,2	70.370	71.044	1,0	26,1	6,5	7,6	13,8
Japón/ <i>Japan</i>	28.128	27.158	-3,4	49,7	89.955	132.136	46,9	48,5	3,2	4,9	34,3
Unión Europea/ <i>European Union</i>	5.697	3.896	-31,6	7,1	33.041	22.675	-31,4	8,3	5,8	5,8	0,4
Latinoamérica/ <i>Latin America</i>	4.654	5.267	13,2	9,6	22.931	20.774	-9,4	7,6	4,9	3,9	-24,9
Otros Mercados/ <i>Other Markets</i>	11.347	8.933	-21,3	16,3	30.624	25.760	-15,9	9,5	2,7	2,9	6,4

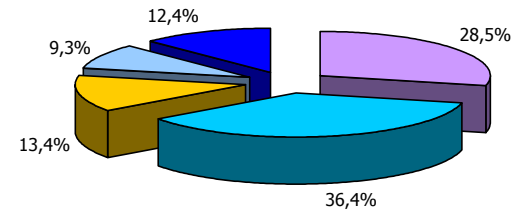
CANTIDAD
Enero 2008 / January 2008



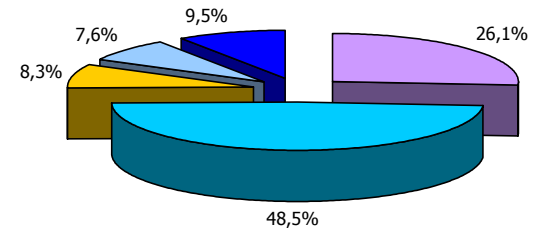
Enero 2009 / January 2009



VALOR
Enero 2008 / January 2008

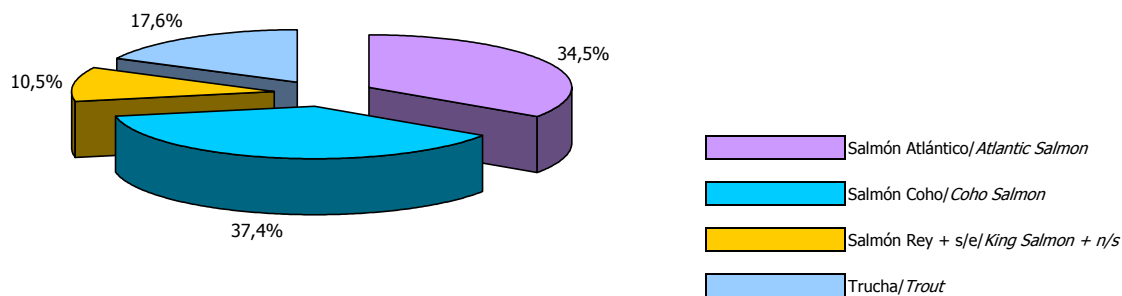


Enero 2009 / January 2009

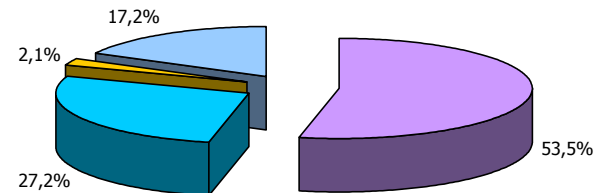


	CANTIDAD (t netas) / QUANTITY (net t)				VALOR (miles de US\$ FOB) / VALUE (Th. US\$ FOB)				PRECIO / PRICE (US\$/kg FOB)		
	2008	2009	Var. (%)	Part./Share (%)	2008	2009	Var. (%)	Part./Share (%)	2008	2009	Var. (%)
TOTAL	60.639	54.662	-9,9	100,0	246.922	272.390	10,3	100,0	4,1	5,0	18,3
Salmón Atlántico/ <i>Atlantic Salmon</i>	20.931	22.319	6,6	40,8	132.008	128.049	-3,0	47,0	6,3	5,7	-9,9
Salmón Coho/ <i>Coho Salmon</i>	22.672	19.666	-13,3	36,0	67.221	87.962	30,9	32,3	3,0	4,5	33,7
Salmón Rey + s/e/ <i>King Salmon + n/s</i>	6.358	2.927	-54,0	5,4	5.297	2.700	-49,0	1,0	0,8	0,9	9,7
Trucha/ <i>Trout</i>	10.677	9.750	-8,7	17,8	42.396	53.679	26,6	19,7	4,0	5,5	27,9

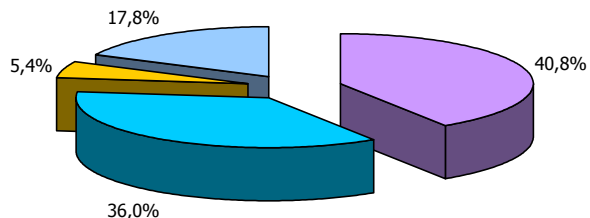
CANTIDAD
 Enero 2008 / January 2008



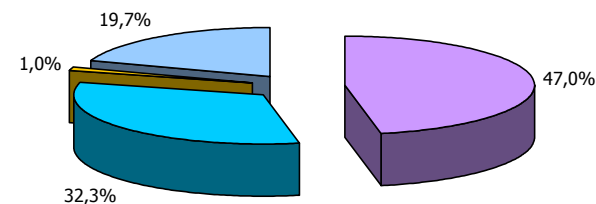
VALOR
 Enero 2008 / January 2008



Enero 2009 / January 2009



Enero 2009 / January 2009



COMPOSICIÓN POR MERCADOS (ordenado por valor 2009)

COMPOSITION BY MARKET (sorted by value 2009)

ENERO 2008-2009 | JANUARY 2008-2009



PAÍS DE DESTINO DESTINATION COUNTRY	CANTIDAD (t netas) QUANTITY (net t)				VALOR (miles de US\$ FOB) VALUE (Th. US\$ FOB)				PRECIO PRICE (US\$/kg FOB)		
	2008	2009	Var. (%)	Part./Share (%)	2008	2009	Var. (%)	Part./Share (%)	2008	2009	Var. (%)
TOTAL	60.638,5	54.662,0	-9,9	100,0	246.921,7	272.389,5	10,3	100,0	4,1	5,0	22,4
Japón/ Japan	28.128,3	27.157,9	-3,4	49,7	89.955,4	132.136,2	46,9	48,5	3,2	4,9	52,1
Estados Unidos/P. Rico/EE.UU./Puerto Rico	10.812,1	9.407,9	-13,0	17,2	70.369,7	71.044,1	1,0	26,1	6,5	7,6	16,0
Brasil/ Brazil	3.498,3	4.087,9	16,9	7,5	13.619,6	13.999,6	2,8	5,1	3,9	3,4	-12,0
Alemania/ Germany	2.401,8	1.565,3	-34,8	2,9	16.678,2	12.119,0	-27,3	4,4	6,9	7,7	11,5
Rep. China/ Rep. Of China	2.692,8	4.323,9	60,6	7,9	5.265,9	8.275,8	57,2	3,0	2,0	1,9	-2,1
Francia/ France	701,0	1.095,6	56,3	2,0	4.543,1	5.956,5	31,1	2,2	6,5	5,4	-16,1
Canadá/ Canada	677,3	876,2	29,4	1,6	4.042,0	5.653,9	39,9	2,1	6,0	6,5	8,1
Corea del Sur/ South Korea	1.138,2	911,6	-19,9	1,7	2.768,7	3.843,4	38,8	1,4	2,4	4,2	73,3
Tailandia/ Thailand	1.875,3	730,0	-61,1	1,3	5.134,8	2.389,8	-53,5	0,9	2,7	3,3	19,6
Rusia/ Russia	2.096,5	599,5	-71,4	1,1	6.482,3	1.909,5	-70,5	0,7	3,1	3,2	3,0
Argentina/ Argentina	282,7	475,3	68,1	0,9	1.319,3	1.771,6	34,3	0,7	4,7	3,7	-20,1
México/ Mexico	447,5	237,4	-46,9	0,4	3.153,6	1.684,5	-46,6	0,6	7,0	7,1	0,7
Venezuela/ Venezuela	185,9	131,7	-29,2	0,2	3.485,6	1.593,2	-54,3	0,6	18,7	12,1	-35,5
Israel/ Israel	318,3	492,1	54,6	0,9	1.340,2	1.271,7	-5,1	0,5	4,2	2,6	-38,6
Bélgica/ Belgium	237,3	207,0	-12,8	0,4	1.513,5	1.081,9	-28,5	0,4	6,4	5,2	-18,1
Dinamarca/ Denmark	796,3	192,5	-75,8	0,4	3.082,3	810,8	-73,7	0,3	3,9	4,2	8,8
Colombia/ Colombia	117,6	154,6	31,5	0,3	624,4	774,9	24,1	0,3	5,3	5,0	-5,6
España/ Spain	149,7	285,5	90,7	0,5	429,8	709,8	65,1	0,3	2,9	2,5	-13,4
Italia/ Italy	154,7	90,2	-41,7	0,2	1.024,2	700,9	-31,6	0,3	6,6	7,8	17,4
Taiwán/ Taiwan	571,1	382,6	-33,0	0,7	746,7	451,8	-39,5	0,2	1,3	1,2	-9,7
Reino Unido/ United Kingdom	270,2	53,7	-80,1	0,1	2.153,1	437,7	-79,7	0,2	8,0	8,2	2,3
Singapur/ Singapore	41,6	64,1	54,1	0,1	251,4	403,1	60,3	0,1	6,0	6,3	4,1
Uruguay/ Uruguay	35,3	55,4	56,9	0,1	193,3	358,7	85,6	0,1	5,5	6,5	18,2
Hong Kong/ Hong Kong	145,5	79,9	-45,1	0,1	740,6	332,5	-55,1	0,1	5,1	4,2	-18,2
Grecia/ Greece	278,7	254,3	-8,8	0,5	206,0	303,9	47,5	0,1	0,7	1,2	61,7
Otros 45 países/ Other 45 countries	2.584,5	749,9	-71,0	1,4	7.798,0	2.374,7	-69,5	0,9	3,0	3,2	5,0

RANKING EXPORTACIONES CHILENAS DE SALMÓNIDOS (ordenado por valor 2009)

RANKING OF CHILEAN SALMON AND TROUT EXPORTS (sorted by value 2009)

ENERO 2008-2009 | JANUARY 2008-2009

EXPORTADOR EXPORTER	CANTIDAD (t netas) QUANTITY (net t)				VALOR (miles de US\$ FOB) VALUE (Th of US\$ FOB)				PRECIO PRICE (US\$/kg FOB)		
	2008	2009	Var. (%)	Part./Share (%)	2008	2009	Var. (%)	Part./Share (%)	2008	2009	Var. (%)
TOTAL	60.638,5	54.662,0	-9,9	100,0	246.921,7	272.389,5	10,3	100,0	4,1	5,0	22,4
EMPRESAS AQUACHILE S.A. (AquaChile S.A.+ Salmones Chiloé S.A.+Salmones Maullín Ltda.+Agua Claras S.A.)	9.422,1	8.170,0	-13,3	14,9	36.114,2	41.450,6	14,8	15,2	3,8	5,1	32,4
CÍA. PESQUERA CAMANCHACA S.A.	3.105,5	3.700,0	19,1	6,8	19.843,3	23.459,2	18,2	8,6	6,4	6,3	-0,8
MARINE HARVEST CHILE S.A. + DELIFISH LTDA.	5.390,2	3.889,9	-27,8	7,1	26.815,4	22.262,7	-17,0	8,2	5,0	5,7	15,0
PESQUERA LOS FIORDOS LTDA.	3.517,8	3.987,6	13,4	7,3	11.550,3	17.551,1	52,0	6,4	3,3	4,4	34,1
SALMONES MULTIEXPORT S.A.(Pertenece a Multiexport Foods S.A.)	1.947,2	2.149,5	10,4	3,9	11.782,1	13.472,7	14,3	4,9	6,1	6,3	3,6
MAINSTREAM CHILE S.A.	4.284,7	2.390,3	-44,2	4,4	20.376,9	12.931,6	-36,5	4,7	4,8	5,4	13,8
SALMONES PACIFIC STAR LTDA.	1.657,5	2.727,1	64,5	5,0	5.587,6	12.763,9	128,4	4,7	3,4	4,7	38,8
ACUINOVA CHILE S.A. (Ex Pesca Chile S.A.)	1.713,4	2.348,9	37,1	4,3	6.979,4	11.099,7	59,0	4,1	4,1	4,7	16,0
CULTIVOS MARINOS CHILOÉ S.A.	1.293,9	1.355,8	4,8	2,5	8.019,2	10.492,0	30,8	3,9	6,2	7,7	24,9
GRANJA MARINA TORNAGALEONES LTDA.	1.251,7	2.015,1	61,0	3,7	4.160,4	9.984,2	140,0	3,7	3,3	5,0	49,1
INVERTEC PESQ. MAR DE CHILOÉ LTDA.	1.855,9	1.392,2	-25,0	2,5	10.949,9	9.509,3	-13,2	3,5	5,9	6,8	15,8
SALMONES ANTÁRTICA LTDA.	2.442,0	1.403,3	-42,5	2,6	10.132,0	8.295,7	-18,1	3,0	4,1	5,9	42,5
Otros Exportadores / Other	22.756,6	19.132,3	-15,9	35,0	74.611,0	79.116,8	6,0	29,0	3,3	4,1	26,1

Fuente/ Source: Elaborado por TechnoPress S.A. a partir de información de la Sección de Economía, Instituto de Fomento Pesquero (obtenida de datos de Aduanas) / Prepared by TechnoPress S.A., based on IFOP's Economy Section (information obtained from Customs data)